

Dyrefag og
hundefag

Bli lærling

Stend Vidaregåande Skule



Stend vgs.
Vestland fylkeskommune

Dyrefag og hundefag trenger lærlinger

Du vil bli lærling i dyrefag eller hundefag? Stend heier på deg!

Når du har gått to år på Stend under [ny læreplan](#) i Vg2 dyrefag eller hundefag kan du gå 2 år i lære hos en bedrift.

Finne lærebedrift

Du bør selv være aktiv i å lete etter aktuelle lærebedrifter, og du bør bruke faglærere og rådgiver på skolen til å få oversikt over aktuelle bedrifter. Stend har liste over aktuelle lærebedrifter. Søk også etter lærebedrifter i Vg3 Dyrefag på [vigo.no](#).

Når du er elev på Stend, får du anledning til å ha praksisutplassering i en bedrift i dyrefaget eller hundefaget. Her bør du gjøre et godt inntrykk. Kanskje du blir deres nye lærling, eller du får en flott attest?

Du bør bruke Vg2-året på Stend til å finne aktuelle lærebedrifter. Det er ingen fastsatt tid på året der bedrifter tar inn lærlinger. Det skjer fortløpende, men det er flest søkere på våren når Vg2-elever i dyrefag og hundefag nærmer seg skoleslutt.

Skrive lærekontrakt

Når du har funnet en bedrift må du søke til bedriften, på samme måte som du ville søkt på en annen jobb (post, epost eller skjema). Når du og bedriften har blitt enige om å tegne kontrakt tar dere kontakt med fylkeskommunen.

Lærebedriften gir deg opplæring i hele læreplanen i hundefag eller dyrefag. Les læreplanen [her](#).

Du får lærlingelønn og tjener det samme som begynnerlønnen til en fagarbeider fordelt over to år. Det første halvåret tjener du en lavere prosent av begynnerlønnen til en fagarbeider. Lønnen stiger hvert halvår.

Fagprøve

På slutten av opplæringen i dyrefaget eller hundefaget kan du gå opp til fagprøve i Vg3 Dyrefag. Dette markerer avslutningen på utdanningsløpet. Etter at du har bestått prøven, og du har fullført læretiden, får du utstedt fagbrevet og får tittelen dyrefagarbeider. [Les mer om fagprøven her.](#)

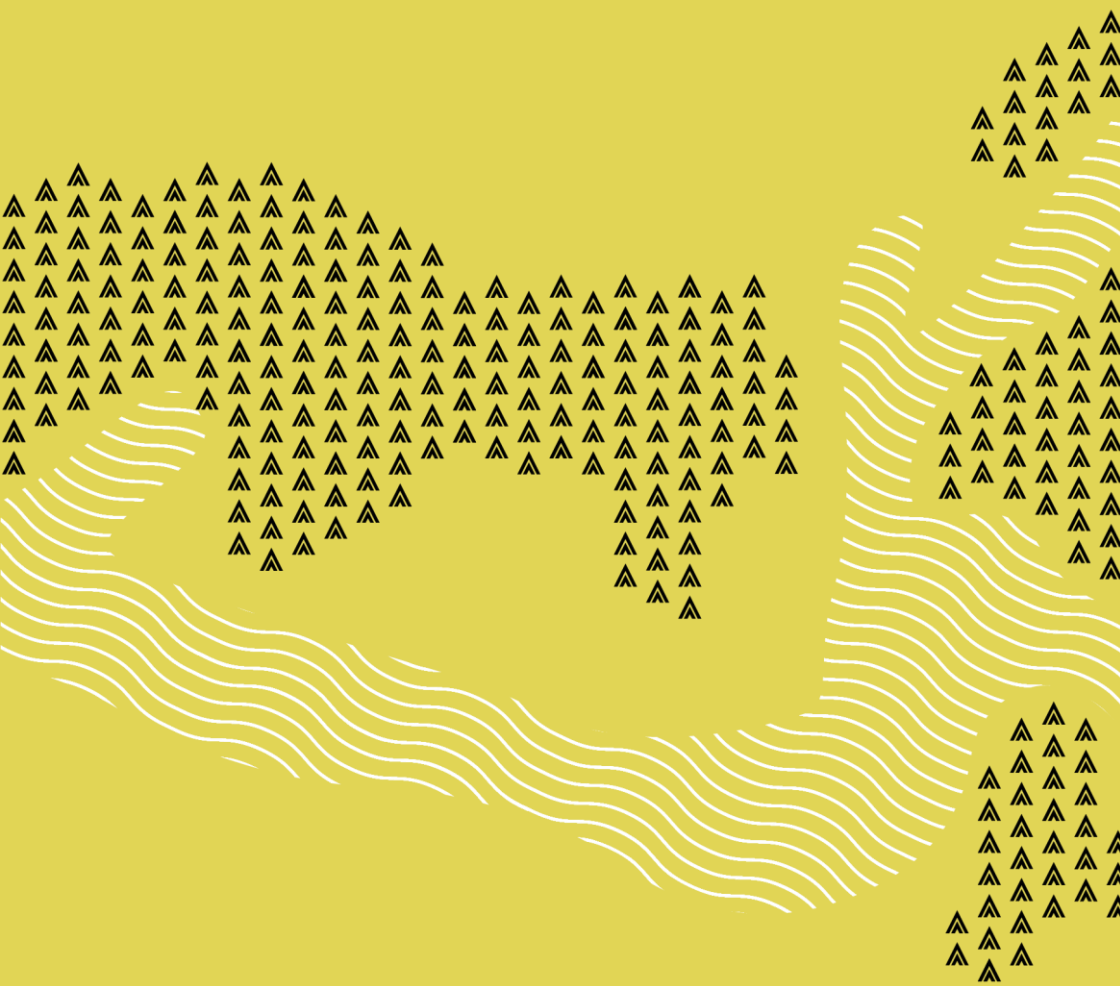
Dyrefagarbeider

Bli dyreklinikkassistent, dyrebutikkmedarbeider, tjenestehundfører, instruktør på hundeskole eller jobb i dyreanlegg eller med forskning på dyr.

Du får jobbe med praktisk håndtering, stell, omsorg og pleie av dyr; dyrevelferd og dyrehelse.

Du må kunne yte service og være innstilt på å stå i arbeid som krever utholdenhet og tålmodighet. Du må ha gode observasjonsevner og et godt blikk for dyr og kunders behov. Du må være omsorgsfull og tilpasningsdyktig overfor både dyr og kunder. Du bør kunne arbeide selvstendig og sammen med andre.





Kontakt hos Stend Vidaregåande Skule
randi.helene.tillung@vlfk.no

vestlandfylke.no