

Næringslivet i Kvam

Utvalde data

November 2011

AUD-rapport nr. 10-11



| | |
|-----------------------|--|
| Utgivar: | Hordaland fylkeskommune, Analyse, utgreiing og dokumentasjon (AUD) http://www.hordaland.no/aud |
| Tittel: | "Næringslivet i Kvam – utvalde data" |
| Publikasjonsserie/nr: | AUD-rapport nr: 10-11 http://www.hordaland.no/aud-rapportar |
| Dato: | 7. november 2011 |
| Forfattar: | Stian Skår Ludvigsen, PhD |
| Tlf: | 55 23 92 79 |
| E-post: | stian-skar.ludvigsen@post.hfk.no |

Innhald

| | |
|---|----|
| Innleiing..... | 3 |
| Næringslivet i Kvam..... | 4 |
| Nyetableringar, konkursar og overleving..... | 10 |
| Folkevekst, flytting, fruktbarheit..... | 14 |
| | |
| Tabell 1: Næringane sin sysselsettingsdel..... | 4 |
| Tabell 2: Innpendling til Kvam..... | 8 |
| Tabell 3: Utpendling frå Kvam..... | 8 |
| Tabell 4: Sysselsette i nyetablerte føretak..... | 11 |
| Tabell 5: Konkursar per 1 000 føretak..... | 11 |
| Tabell 6: Overlevingsprosent for nyetablerte føretak..... | 12 |
| Tabell 7: Føretak med sysselsettingsvekst i prosent av overlevande føretak..... | 13 |
| Tabell 8: Barn per kvinne (femårig gjennomsnitt)..... | 14 |
| Tabell 9: Inn- og utflytting til/frå Kvam..... | 16 |
| | |
| Figur 1-6: Bedriftsutvikling..... | 6 |
| Figur 7-12: Sysselsettingsutvikling..... | 7 |
| Figur 13: Nettopending..... | 9 |
| Figur 14: Folkevekst og folketal i Kvam, etter bidrag..... | 14 |
| Figur 15: Nettoflytting etter alder og kjønn, 2006-2010..... | 15 |

Innleiing

Regionalavdelinga i Hordaland fylkeskommune, ved stabseininga Analyse, utgreiing og dokumentasjon, har etter førespurnad frå nærings sjefen i Kvam herad utarbeidd denne rapporten. Vi har blitt spurd om å leggje fram data på bransjesamansetting og utvikling, nyetableringar og levetid, pendling, samt flytting og folkevekst, dei siste ti åra. Vi har berre nytta offentleg tilgjengeleg statistikk (aggregerte data). Vi har ikkje nytta data om dei ein skilde føretaka.

Vi har òg blitt bedt om å samanlikne Kvam mot tilsvarande kommunar.

Til samanlikninga har vi valt ut nokre kommunar som vi veit Kvam har samarbeid med, eller anna interesse i å samanlikne seg med, og nokre kommunar av same storleik og omtrent same avstand til større by.

Vi har valt å halde oss deskriptivt til oppgåva, og vi overlet til Kvam herad – som kjenner næringslivet i kommunen betre enn oss – å trekkje konklusjonar frå materialet.

Næringslivet i Kvam

Tabell 1 viser næringane sin sysselsettingsdel i Kvam og nokre utvalde kommunar/regionar. Kommunane er valt for å vere nokolunde samanliknbare med Kvam, eller fordi Kvam har ei interesse i å samanlikne seg med dei. I tabellen er det interessant å sjå korleis Kvam både liknar og skil seg frå Odda og resten av Hardanger. Kvam er heilt likt med resten av Hardanger når ein ser på primærnæringane og sekundærnæringane sin storleik. Ser vi på tertiærnæringane og offentleg forvaltning, er det Odda og resten av Hardanger som liknar på ein annan, mens Kvam skil seg ut.

Kvam og Hurum har like stor del sysselsette i tertiærnæringane. Hurum er ein kommune med like stor arbeidsstyrke (men ikkje like mange sysselsette) som Kvam, og ligg 5 mil utanfor Oslo.

Delen sysselsette innan offentleg forvaltning er lik i Kvam og snittet for resten av Hordaland.

Figurane 1 til 6 på side 6 viser utvikling over tid for næringane i Kvam, Hardanger unntateke Kvam, og Hordaland unntateke Hardanger. Figurane til venstre viser utvikling i bedrifter i absolutte tal, mens figurane til høgre viser utvikling relativt til 2003.

I 2009 kom ny næringsinndeling, så dataa er ikkje heilt samanliknbare over tid. Med så få år med ny næringsinndeling blir det vanskeleg å sjå utviklingstrekk om vi berre skulle brukt den nye inndelinga. Det er spesielt kategorien *anna tenesteyting* som får utslag i den nye inndelinga. Ser vi på utviklinga i absolutte tal, har Kvam ei utvikling som speglar utviklinga elles i Hardanger. Unntaket er *finans og forretningsmessig tenesteyting*, der finans og forretningsmessig tenesteyting har hatt den sterkaste veksten både i Kvam og Hardanger *før* den nye næringsinndelinga, og tek ulik retning *etter* den nye inndelinga, med framleis sterk vekst i Kvam og nedgang i Hardanger.

Tabell 1: Næringane sin sysselsettingsdel

| Kommune/region | Primærnæringar | | | Sekundærnæringar | | | Tertiærnæringar | | | Offentleg forvaltning (innan alle næringar) | | | Sysselsette 2010 |
|--------------------------|----------------|------|------|------------------|------|------|-----------------|------|------|--|------|------|---------------------|
| | 2008 | 2009 | 2010 | 2008 | 2009 | 2010 | 2008 | 2009 | 2010 | 2008 | 2009 | 2010 | |
| Kvam | 11,2 | 11,0 | 10,4 | 22,8 | 21,1 | 21,3 | 37,4 | 37,5 | 38,5 | 28,0 | 29,8 | 29,1 | 3 888 |
| Odda | 1,1 | 1,1 | 1,0 | 36,4 | 34,7 | 34,7 | 28,3 | 28,1 | 27,7 | 33,8 | 35,7 | 36,2 | 3 642 |
| Hardanger u/Kvam og Odda | 11,1 | 11,1 | 10,2 | 19,3 | 19,6 | 20,9 | 30,1 | 28,7 | 28,9 | 38,8 | 39,7 | 38,9 | 3 122 |
| Hordaland u/Hardanger | 1,9 | 1,9 | 1,8 | 21,9 | 21,5 | 21,2 | 47,7 | 47,2 | 47,1 | 28,2 | 29,0 | 29,4 | 234 980 |
| Hurum | 2,2 | 2,1 | 1,8 | 34,2 | 32,3 | 32,0 | 36,3 | 36,2 | 37,7 | 26,7 | 28,5 | 27,6 | 2 725 |
| Flekkefjord | 3,6 | 3,2 | 2,8 | 23,2 | 23,7 | 22,6 | 34,8 | 34,4 | 32,8 | 37,8 | 38,1 | 41,2 | 4 332 |
| Lyngdal | 4,3 | 2,4 | 2,2 | 30,6 | 29,0 | 27,5 | 41,3 | 43,9 | 45,1 | 23,2 | 24,2 | 24,5 | 3 746 |
| Vindafjord | 15,3 | 14,8 | 14,3 | 29,9 | 31,6 | 32,0 | 31,8 | 31,0 | 30,6 | 22,6 | 22,2 | 22,5 | 4 543 |
| Kvinnherad | 7,7 | 7,8 | 8,0 | 30,1 | 29,2 | 26,9 | 28,5 | 28,6 | 30,1 | 33,2 | 33,9 | 34,6 | 5 953 |
| Voss | 6,7 | 6,3 | 5,8 | 15,2 | 14,8 | 15,1 | 45,0 | 45,1 | 44,8 | 32,7 | 33,3 | 33,9 | 6 706 |
| Osterøy | 4,8 | 5,1 | 5,2 | 39,0 | 37,7 | 35,7 | 26,3 | 24,7 | 24,6 | 29,7 | 32,2 | 34,1 | 2 427 |
| Sogndal | 4,2 | 4,3 | 3,4 | 19,3 | 17,9 | 18,3 | 44,4 | 43,2 | 44,4 | 31,6 | 34,0 | 33,3 | 4 050 |
| Sykkylven | 2,4 | 2,3 | 2,1 | 54,3 | 53,1 | 53,1 | 25,0 | 25,9 | 26,3 | 18,2 | 18,3 | 18,1 | 3 942 |

Tabellen viser prosent av dei sysselsette med arbeidsplass i kommunen/regionen innan einskilde næringar. Totalt tal sysselsette per november 2010 er vist til høgre i tabellen. Kjelde: SSB Statistikkbanken.

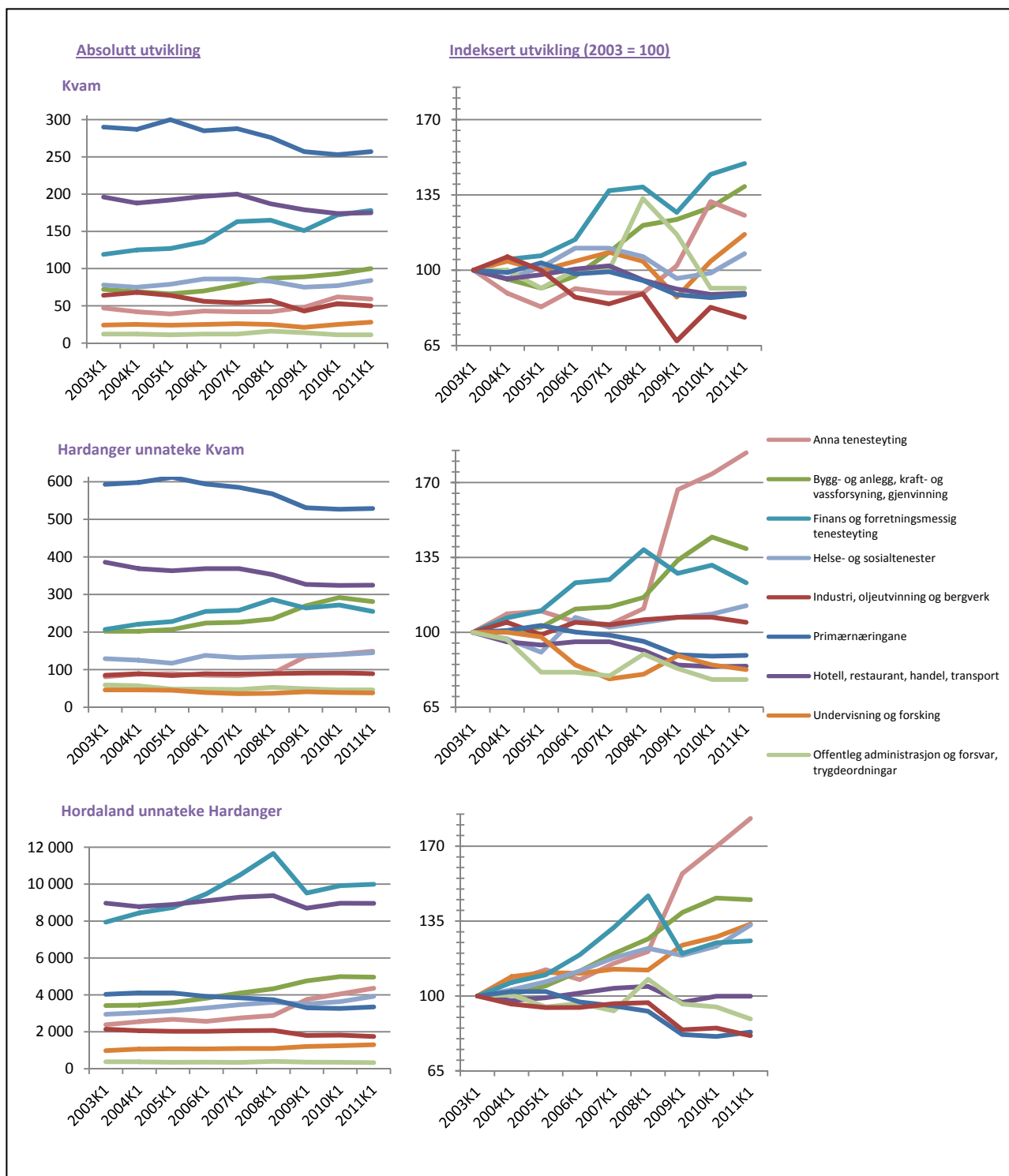
Tal bedrifter innan finans og forretningsmessig tenesteyting er no så vidt større enn talet *hotell, restaurantar, handel- og transportbedrifter* i Kvam. Dette har skjedd samstundes med at handel- og reiselivsnæringa har fått færre bedrifter både i Kvam og i resten av Hardanger. I både dei absolutte og dei indekserte tala følgjer handel og reiseliv den same utviklinga som primærnæringane. Reflekterer dette eit landbruksbasert reiseliv? I resten av Hordaland ligg handel- og reiselivsnæringa flatt, mens primærnæringane går ned.

Industribedriftane i Kvam er dei med sterkast relativ nedgang, men i absolutte tal er nedgangen (-18 bedrifter) mindre enn handel og reiseliv (-21) og primærnæringane (-30). I resten av Hardanger ligger talet industribedrifter flatt.

Med unntak av industrisysselettinga og bygg- og anleggssysselettinga følgjer ikkje sysselettingsutviklinga (figur 7-12) heilt det same mønsteret som bedriftsutviklinga (figur 1-6). Sjølv om Kvam har tapt 21 handels- og reiselivsbedrifter, har talet sysselette i hotell, restaurant, handel og transport auka med 90 sysselette, og sjølv om Kvam har tapt 30 primærnæringsbedrifter sidan starten av første kvartal 2003, er talet primærnæringsysselette det same. Det siste kan kanskje vere eit teikn på auka samdrift? Det er industrinedgangen som har kosta Kvam flest arbeidsplassar, og den totale sysselettinga har stått omtrent stille.

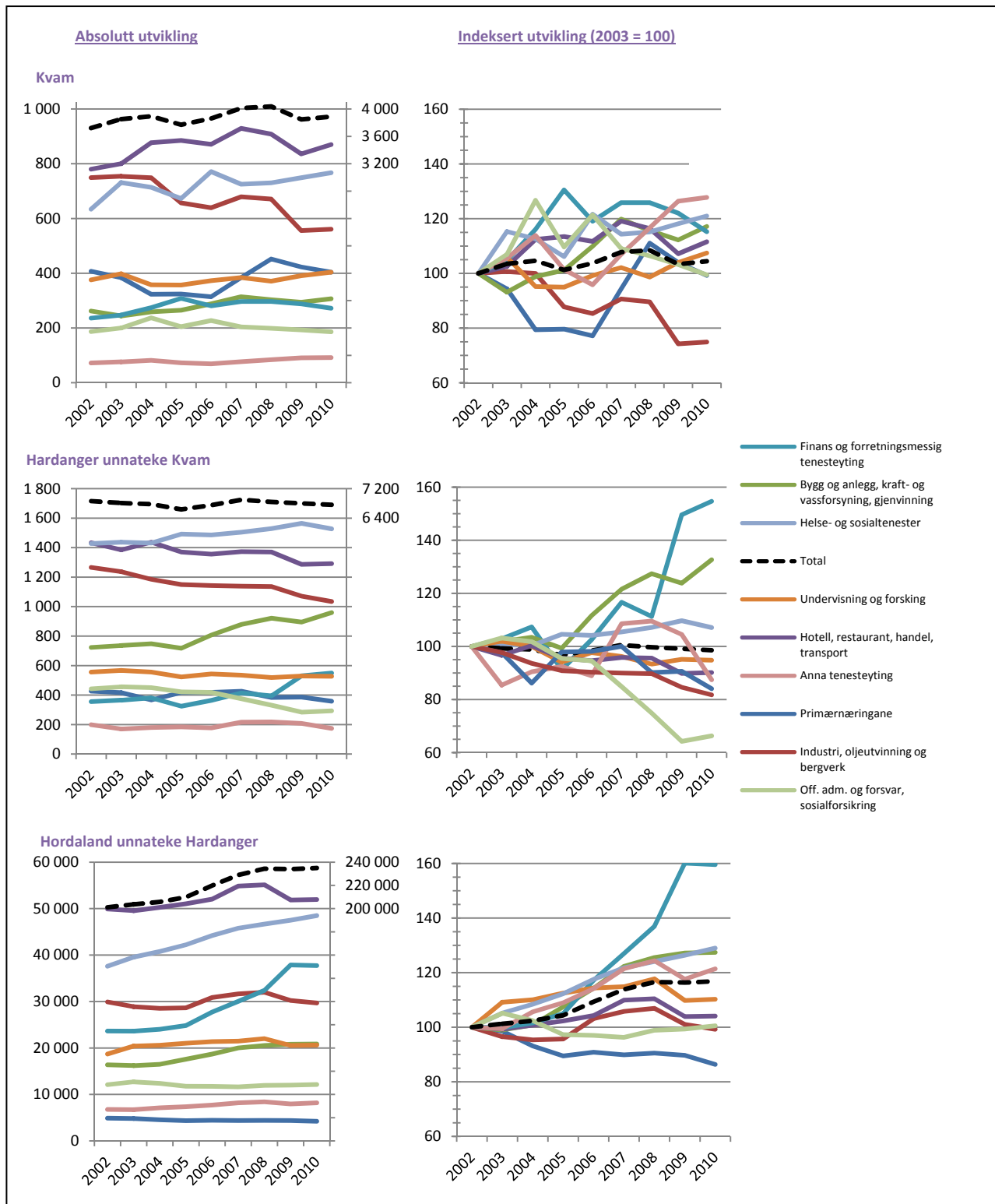
Tabell 2 og 3 viser høvesvis innpendling og utpendling til og frå Kvam til utvalde regionar og kommunar. Figur 13 viser utvikling i summen av desse (nettopendlinga) over tid. Kvam hadde i 2010 netto pendlingstap til Bergen (-252), Nordsjøen (-135), Osloområdet (-65), Stavangerområdet (-39), øyane vest for Bergen (-17) og Haugesundområdet (-13). Netto pendlingsgevinst hadde Kvam frå Voss (8), Hardanger (10), Sunnhordland (16), Osterfjorden (25), Nordhordland (41) og Bjørnefjorden (54). Inkludert kommunar som ikkje er med i figuren hadde Kvam i alt eit netto pendlingstap på 427 sysselette i 2010.

Trekk som er interessante er det aukande tapet til Bergen, Nordsjøen, Stavangerområdet og øyane vest for Bergen. Her er det nok den tapte industrisysselettinga tar vegen. Det er òg interessant å sjå at Kvam har snudd pendlingstapet til Voss til gevinst, og at Kvam i 2007 og 2008 hadde ein kraftig auke i pendlingsgevinsten frå Osterfjorden og Nordhordland. Det siste har vi ikkje forklaring på.



Figur 1-6: Bedriftsutvikling

Figurane viser bedriftsutviklinga over tid i Kvam, Hardanger og Hordaland, i absolutte og indekserte tal bedrifter. Kjelde: statistikk.invest.no.



Figur 7-12: Sysselsettingsutvikling

Figurane viser utviklinga i sysselsetting over tid i Kvam, Hardanger og Hordaland, i absolutte og indekserte tal sysselsette. Kjelde: statistikk.ivist.no.

Tabell 2: Innpendling til Kvam

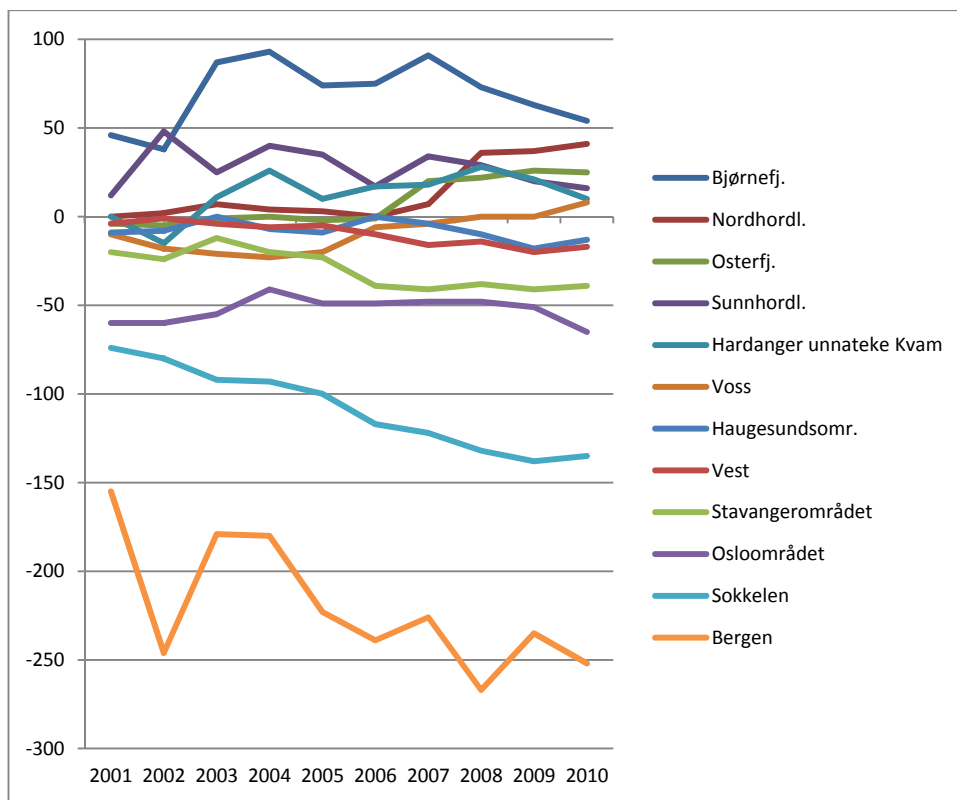
| Bustad | 2001 | 2002 | 2003 | 2004 | 2005 | 2006 | 2007 | 2008 | 2009 | 2010 |
|-------------------------|-------|-------|-------|-------|-------|-------|-------|-------|-------|-------|
| Kvam | 3 489 | 3 347 | 3 496 | 3 448 | 3 370 | 3 453 | 3 513 | 3 531 | 3 382 | 3 431 |
| Hardanger unnateke Kvam | 61 | 58 | 69 | 70 | 57 | 64 | 76 | 83 | 76 | 76 |
| Osloområdet | 4 | 4 | 1 | 7 | 6 | 6 | 10 | 11 | 7 | 6 |
| Stavangerområdet | 5 | 5 | 7 | 6 | 8 | 3 | 4 | 5 | 1 | 1 |
| Haugesundsområdet | 4 | 2 | 7 | 4 | 3 | 5 | 4 | 0 | 0 | 1 |
| Sunnhordland | 52 | 101 | 66 | 72 | 62 | 44 | 63 | 59 | 60 | 51 |
| Voss | 18 | 14 | 12 | 12 | 20 | 21 | 18 | 22 | 23 | 27 |
| Bjørnefjorden | 95 | 84 | 126 | 135 | 121 | 122 | 142 | 132 | 117 | 101 |
| Bergen | 104 | 56 | 70 | 78 | 69 | 75 | 94 | 74 | 74 | 77 |
| Vest | 7 | 6 | 7 | 7 | 8 | 7 | 3 | 8 | 6 | 11 |
| Osterfjorden | 4 | 2 | 6 | 7 | 4 | 6 | 30 | 29 | 29 | 27 |
| Nordhordland | 7 | 9 | 10 | 7 | 8 | 6 | 13 | 45 | 47 | 51 |

Tabellen viser kor dei med arbeidsplass i Kvam bur. Kjelde: statistikk.ivest.no.

Tabell 3: Utpendling frå Kvam

| Arbeidsstad | 2001 | 2002 | 2003 | 2004 | 2005 | 2006 | 2007 | 2008 | 2009 | 2010 |
|-------------------------|-------|-------|-------|-------|-------|-------|-------|-------|-------|-------|
| Kvam | 3 489 | 3 347 | 3 496 | 3 448 | 3 370 | 3 453 | 3 513 | 3 531 | 3 382 | 3 431 |
| Hardanger unnateke Kvam | 61 | 73 | 58 | 44 | 47 | 47 | 58 | 55 | 55 | 66 |
| Osloområdet | 64 | 64 | 56 | 48 | 55 | 55 | 58 | 59 | 58 | 71 |
| Stavangerområdet | 25 | 29 | 19 | 26 | 31 | 42 | 45 | 43 | 42 | 40 |
| Haugesundsomr. | 13 | 10 | 7 | 11 | 12 | 5 | 8 | 10 | 18 | 14 |
| Sunnhordl. | 40 | 53 | 41 | 32 | 27 | 27 | 29 | 30 | 40 | 35 |
| Voss | 28 | 32 | 33 | 35 | 40 | 27 | 22 | 22 | 23 | 19 |
| Bjørnefj. | 49 | 46 | 39 | 42 | 47 | 47 | 51 | 59 | 54 | 47 |
| Bergen | 259 | 302 | 249 | 258 | 292 | 314 | 320 | 341 | 309 | 329 |
| Vest | 11 | 7 | 11 | 13 | 13 | 17 | 19 | 22 | 26 | 28 |
| Osterfj. | 8 | 7 | 7 | 7 | 6 | 7 | 10 | 7 | 3 | 2 |
| Nordhordl. | 7 | 7 | 3 | 3 | 5 | 6 | 6 | 9 | 10 | 10 |
| Sokkelen | 74 | 80 | 92 | 93 | 100 | 117 | 122 | 132 | 138 | 135 |

Tabellen viser kor dei som bur i Kvam arbeidar. Kjelde: statistikk.ivest.no.



Figur 13: Nettopendling

Figuren viser nettopendling over tid til/frå Kvam. Kjelde: statistikk.invest.no.

Nyetableringar, konkursar og overleving

Tabell 4 viser tal sysselsette i nyetablerte føretak per 1 000 personar i arbeidsstyrken for Kvam, Odda, Hardanger unnateke Kvam og Odda, Hordaland unnateke Hardanger, og utvalde kommunar.

Spesielt dei to siste åra har talet for Kvam vore høgt samanlikna med Odda og Hardanger, men ikkje samanlikna med Hordaland eller andre samanliknbare kommunar. Dette behøver ikkje vere negativt, fordi høg sysselsetting i nyetablerte føretak kan vere eit teikn på eit ustabilt næringsliv og soleis vere positivt korrelert med konkursar, altså at dess fleire konkursar, dess fleire sysselsette i nyetablerte føretak. Eit sunnheitsteikn vil derimot vere om ein har ingen korrelasjon mellom nyetablering og konkursar, altså at ein har nyetableringar som skuldast bedrifts- og sysselsettingsvekst heller enn omstilling. Det siste ein ønskjer seg, er ein negativ korrelasjon mellom nyetablering og konkursar, altså at ein har få nyetableringar samstundes med mange konkursar.

Ser vi på talet konkursar per 1 000 føretak dei siste åra, finn vi at Kvam har eit særst lågt konkursnivå (tabell 5). Det høgaste konkursnivået (av utvalde kommunar/regionar) finn vi i Kvinnherad, Sykkylven, Hurum og Hordaland. Det lågaste finn vi i Hardanger og Kvam. Ser vi på dataa under eitt, kan det synast å vere ei positiv samanheng mellom konkursar og nyetableringar, spesielt sidan Sykkylven òg har hatt den høgste delen sysselsette i nyetablerte føretak, men datautvalet her er noko lite til å måle korrelasjon i. Tida det tar mellom ein konkurs og nyetableringar speler òg ei viktig rolle når ein skal sjå på dette. Ser vi på nyetableringar i året *etter* konkurs, er det *ingen* korrelasjon.

Sjølv om Kvam har ei noko høgare etableringsrate enn gjennomsnittet, og eit lågt konkursnivå, ser vi ved regresjonsanalyse (ikkje vist her) at Kvam har ei litt lågare etableringsrate enn det konkursraten skulle tilseie (om vi antar at etableringane kjem same år som konkursane, og at utvalet er godt nok til statistisk analyse). Samanlikna med andre kommunar, bør det difor vere mogleg for Kvam å strekke seg etter ei noko høgare etableringsrate.

Ser vi på overlevingsprosenten for nyetablerte føretak (tabell 6), ser vi at Kvam har høgare overlevingsgrad enn gjennomsnittet for dei utvalde områda (merk at utvalet er redusert i forhold til tabell 4 og 5), men lågare overlevingsgrad enn Voss og Hardanger unnateke Kvam og Odda. Størst differanse finn vi mellom Kvam og Hordaland unnateke Hardanger: her har Kvam i snitt 11 prosentpoeng høgare overlevingsgrad.

Ser vi derimot på føretak med sysselsettingsvekst i prosent av overlevande føretak, ligg Kvam ikkje fullt så godt an (tabell 7). Her ligg kommunen på gjennomsnittet av dei utvalde områda, men dette gjennomsnittet blir trekt ned av Hardanger utanom Kvam og Odda. Kvam ligg derfor ikkje spesielt godt an sjølv om kommunen ligg på gjennomsnittet. Dette kan tyde på at vi ikkje oppnår våre mål for vekstbedrifter i Kvam og Hardanger.

Tabell 4: Sysselsette i nyetablerte føretak

| Kommune/region | 2001 | 2002 | 2003 | 2004 | 2005 | 2006 | 2007 | 2008 | 2009 | 2010 | Storleik, arbeidsstyrke 2010 |
|---------------------------------|------|------|------|------|------|------|------|------|------|------|------------------------------|
| Kvam | 5,4 | 4,7 | 4,5 | 1,9 | 5,0 | 3,0 | 1,6 | 0,5 | 2,6 | 2,1 | 4 379 |
| Odda | 7,4 | 1,9 | 1,4 | 3,4 | 7,7 | 2,0 | 0,0 | 1,9 | 0,8 | 0,6 | 3 537 |
| Hardanger unnateke Kvam og Odda | 1,7 | 10,3 | 4,4 | 0,8 | 3,6 | 2,8 | 2,0 | 2,5 | 0,8 | 0,3 | 3 984 |
| Hordaland unnateke Hardanger | 7,0 | 7,8 | 9,6 | 7,2 | 4,1 | 5,3 | 10,0 | 5,9 | 6,8 | 5,6 | 244 367 |
| Hurum | 3,0 | 1,4 | 3,4 | 3,1 | 2,9 | 7,0 | 1,3 | 5,6 | 1,3 | 5,0 | 4 620 |
| Flekkefjord | 14,5 | 4,3 | 2,0 | 4,8 | 1,8 | 5,3 | 0,4 | 9,4 | 3,0 | 1,7 | 4 670 |
| Lyngdal | 20,6 | 6,0 | 8,1 | 5,4 | 6,2 | 5,5 | 2,6 | 5,7 | 2,6 | 4,4 | 3 885 |
| Vindafjord | . | . | . | . | 1,2 | 2,8 | 2,8 | 10,3 | 15,1 | 13,2 | 4 464 |
| Kvinnherad | 3,2 | 6,4 | 1,7 | 2,1 | 1,5 | 7,9 | 0,6 | 6,7 | 4,7 | 4,0 | 6 740 |
| Voss | 7,1 | 11,8 | 4,3 | 9,9 | 3,9 | 3,7 | 6,1 | 3,6 | 6,9 | 4,7 | 7 264 |
| Osterøy | 1,7 | 5,1 | 4,0 | 5,0 | 0,3 | 0,8 | 2,3 | 1,0 | 3,6 | 2,1 | 3 829 |
| Sogndal | 4,4 | 1,9 | 6,4 | 3,6 | 0,8 | 4,5 | 1,8 | 9,8 | 0,5 | 3,3 | 3 829 |
| Sykkylven | 4,0 | 4,0 | 26,0 | 4,5 | 4,5 | 8,5 | 3,0 | 1,0 | 16,4 | 16,4 | 3 988 |

Tabellen viser tal sysselsette i nyetablerte føretak (berre føretak med tilsette, kjelde: SSB Statistikkbanken) per 1 000 personar i arbeidsstyrken (sysselsette, sjølvstendige og arbeidslause, kjelde: PANDA). Storleiken på arbeidsstyrken i november 2010 er vist til høgre i tabellen.

Tabell 5: Konkursar per 1 000 føretak

| Kommune/region | 2001 | 2002 | 2003 | 2004 | 2005 | 2006 | 2007 | 2008 | 2009 | 2010 | Tal føretak 2010 |
|---------------------------------|------|------|------|------|------|------|------|------|------|------|------------------|
| Kvam | 18,7 | 2,3 | 4,2 | 10,8 | 6,1 | 4,0 | 3,9 | 5,9 | 3,6 | 0,0 | 574 |
| Odda | 6,2 | 6,1 | 14,6 | 11,2 | 20,0 | 11,0 | 0,0 | 5,2 | 12,3 | 14,7 | 407 |
| Hardanger unnateke Kvam og Odda | 2,0 | 11,8 | 7,5 | 5,4 | 1,9 | 3,5 | 3,5 | 6,6 | 7,6 | 0,0 | 656 |
| Hordaland unnateke Hardanger | 12,9 | 14,8 | 18,0 | 11,9 | 10,6 | 9,4 | 7,8 | 9,9 | 14,7 | 12,5 | 30 682 |
| Hurum | 7,2 | 9,3 | 10,4 | 17,5 | 11,4 | 9,1 | 13,8 | 18,3 | 22,2 | 6,0 | 663 |
| Flekkefjord | 8,6 | 15,2 | 10,1 | 17,8 | 11,6 | 5,7 | 5,3 | 13,5 | 13,0 | 16,4 | 611 |
| Lyngdal | 21,8 | 5,1 | 17,1 | 9,2 | 6,7 | 11,1 | 2,0 | 5,5 | 13,2 | 10,1 | 593 |
| Vindafjord | . | . | . | . | . | . | 3,8 | 10,8 | 9,9 | 3,3 | 615 |
| Kvinnherad | 14,0 | 27,4 | 20,4 | 5,9 | 14,7 | 10,2 | 6,8 | 9,3 | 11,1 | 13,2 | 834 |
| Voss | 3,7 | 12,3 | 11,2 | 5,7 | 6,5 | 7,6 | 5,0 | 4,8 | 20,2 | 3,6 | 1 124 |
| Osterøy | 0,0 | 23,6 | 21,8 | 12,7 | 7,7 | 7,4 | 10,7 | 6,4 | 12,2 | 16,0 | 501 |
| Sogndal | 28,3 | 4,5 | 8,8 | 13,1 | 2,1 | 4,1 | 5,9 | 5,7 | 5,2 | 5,3 | 566 |
| Sykkylven | 6,5 | 17,3 | 25,1 | 12,9 | 11,1 | 6,5 | 11,7 | 4,1 | 13,4 | 21,7 | 508 |

Tabellen viser tal konkursar per kvartal per 1 000 føretak (med og utan tilsette, unnateke offentlege føretak og primærnæringane) per 1. januar. Talet føretak per januar 2010 er vist til høgre i tabellen. Kjelde: SSB Statistikkbanken.

Tabell 6: Overlevingsprosent for nyetablerte føretak

| Kommune/region | Overleving | Etableringsår | | | | | | | gj.snitt |
|--------------------------|------------|---------------|------|------|------|------|------|------|----------|
| | | 2001 | 2002 | 2003 | 2004 | 2005 | 2006 | 2007 | |
| Kvam | 1 år | 76 | 61 | 66 | 59 | 62 | 57 | 60 | 55 |
| | 2 år | 68 | 57 | 53 | 57 | 60 | 52 | . | |
| | 3 år | 62 | 48 | 50 | 54 | 51 | . | . | |
| | 4 år | 57 | 36 | 45 | 50 | . | . | . | |
| | 5 år | 57 | 32 | 39 | . | . | . | . | |
| | gj.snitt | | | | | | | | |
| Odda | 1 år | 69 | 61 | 58 | 69 | 52 | 63 | 39 | 51 |
| | 2 år | 58 | 44 | 49 | 62 | 55 | 63 | . | |
| | 3 år | 53 | 42 | 47 | 55 | 45 | . | . | |
| | 4 år | 47 | 39 | 40 | 48 | . | . | . | |
| | 5 år | 42 | 33 | 37 | . | . | . | . | |
| | gj.snitt | | | | | | | | |
| Hardanger u/Kvam og Odda | 1 år | 71 | 70 | 67 | 64 | 63 | 70 | 53 | 59 |
| | 2 år | 71 | 61 | 62 | 62 | 60 | 73 | . | |
| | 3 år | 62 | 59 | 49 | 55 | 53 | . | . | |
| | 4 år | 56 | 52 | 44 | 60 | . | . | . | |
| | 5 år | 50 | 43 | 45 | . | . | . | . | |
| | gj.snitt | | | | | | | | |
| Hordaland u/Hardanger | 1 år | 57 | 55 | 53 | 53 | 48 | 49 | 53 | 44 |
| | 2 år | 50 | 49 | 48 | 47 | 44 | 48 | . | |
| | 3 år | 44 | 40 | 40 | 40 | 38 | . | . | |
| | 4 år | 38 | 35 | 35 | 35 | . | . | . | |
| | 5 år | 34 | 31 | 32 | . | . | . | . | |
| | gj.snitt | | | | | | | | |
| Lyngdal | 1 år | 66 | 61 | 60 | 69 | 55 | 51 | 64 | 49 |
| | 2 år | 52 | 48 | 53 | 64 | 48 | 48 | . | |
| | 3 år | 52 | 35 | 43 | 59 | 40 | . | . | |
| | 4 år | 38 | 30 | 40 | 52 | . | . | . | |
| | 5 år | 34 | 26 | 36 | . | . | . | . | |
| | gj.snitt | | | | | | | | |
| Kvinnherad | 1 år | 71 | 59 | 60 | 53 | 44 | 61 | 48 | 48 |
| | 2 år | 60 | 54 | 53 | 42 | 47 | 59 | . | |
| | 3 år | 50 | 48 | 48 | 33 | 42 | . | . | |
| | 4 år | 46 | 43 | 37 | 36 | . | . | . | |
| | 5 år | 40 | 39 | 39 | . | . | . | . | |
| | gj.snitt | | | | | | | | |
| Voss | 1 år | 68 | 68 | 66 | 61 | 63 | 59 | 55 | 56 |
| | 2 år | 64 | 63 | 59 | 55 | 59 | 57 | . | |
| | 3 år | 58 | 58 | 53 | 49 | 55 | . | . | |
| | 4 år | 52 | 52 | 42 | 47 | . | . | . | |
| | 5 år | 48 | 50 | 39 | . | . | . | . | |
| | gj.snitt | | | | | | | | |

Tabellen viser overlevingsgraden per 100 nyetablerte føretak (med og utan tilsette, unnateke offentlege føretak og primærnæringane) etter etableringsår og overlevingsår. Kjelde: SSB Statistikkbanken.

Tabell 7: Føretak med sysselsettingsvekst i prosent av overlevende føretak

| Kommune/region | Overleving | Etableringsår | | | | | | | gj.snitt |
|--------------------------|------------|---------------|------|------|------|------|------|------|----------|
| | | 2001 | 2002 | 2003 | 2004 | 2005 | 2006 | 2007 | |
| Kvam | 1 år | 57 | 26 | 24 | 39 | 41 | 27 | 29 | |
| | 2 år | 68 | 32 | 45 | 38 | 33 | 21 | . | |
| | 3 år | 65 | 24 | 47 | 43 | 43 | . | . | |
| | 4 år | 71 | 31 | 53 | 39 | . | . | . | |
| | 5 år | 67 | 29 | 60 | . | . | . | . | |
| | gj.snitt | | | | | | | | |
| Odda | 1 år | 32 | 23 | 44 | 45 | 45 | 32 | 40 | |
| | 2 år | 33 | 25 | 43 | 67 | 48 | 45 | . | |
| | 3 år | 47 | 20 | 35 | 69 | 58 | . | . | |
| | 4 år | 35 | 21 | 59 | 71 | . | . | . | |
| | 5 år | 47 | 25 | 44 | . | . | . | . | |
| | gj.snitt | | | | | | | | |
| Hardanger u/Kvam og Odda | 1 år | 46 | 26 | 38 | 26 | 36 | 45 | 38 | |
| | 2 år | 33 | 22 | 35 | 27 | 38 | 31 | . | |
| | 3 år | 33 | 23 | 44 | 30 | 33 | . | . | |
| | 4 år | 26 | 26 | 42 | 32 | . | . | . | |
| | 5 år | 29 | 26 | 40 | . | . | . | . | |
| | gj.snitt | | | | | | | | |
| Hordaland u/Hardanger | 1 år | 42 | 44 | 32 | 43 | 41 | 37 | 34 | |
| | 2 år | 48 | 46 | 38 | 48 | 47 | 39 | . | |
| | 3 år | 48 | 46 | 43 | 53 | 48 | . | . | |
| | 4 år | 48 | 50 | 46 | 55 | . | . | . | |
| | 5 år | 48 | 54 | 47 | . | . | . | . | |
| | gj.snitt | | | | | | | | |
| Lyngdal | 1 år | 39 | 18 | 50 | 43 | 43 | 37 | 36 | |
| | 2 år | 46 | 23 | 52 | 51 | 41 | 42 | . | |
| | 3 år | 38 | 32 | 70 | 50 | 48 | . | . | |
| | 4 år | 53 | 31 | 68 | 56 | . | . | . | |
| | 5 år | 53 | 43 | 53 | . | . | . | . | |
| | gj.snitt | | | | | | | | |
| Kvinnherad | 1 år | 50 | 39 | 35 | 46 | 35 | 46 | 28 | |
| | 2 år | 51 | 44 | 36 | 50 | 51 | 46 | . | |
| | 3 år | 50 | 45 | 40 | 50 | 45 | . | . | |
| | 4 år | 58 | 56 | 39 | 46 | . | . | . | |
| | 5 år | 59 | 50 | 42 | . | . | . | . | |
| | gj.snitt | | | | | | | | |
| Voss | 1 år | 44 | 48 | 32 | 38 | 41 | 38 | 34 | |
| | 2 år | 43 | 57 | 27 | 47 | 44 | 44 | . | |
| | 3 år | 42 | 51 | 43 | 44 | 45 | . | . | |
| | 4 år | 40 | 60 | 41 | 56 | . | . | . | |
| | 5 år | 46 | 63 | 40 | . | . | . | . | |
| | gj.snitt | | | | | | | | |

Tabellen viser kor mange nyetablerte føretak med sysselsettingsvekst per 100 overlevende nyetablerte føretak (med og utan tilsette, unntatte offentlege føretak og primærnæringane) etter etableringsår og overlevingsår. Kjelde: SSB Statistikkbanken.

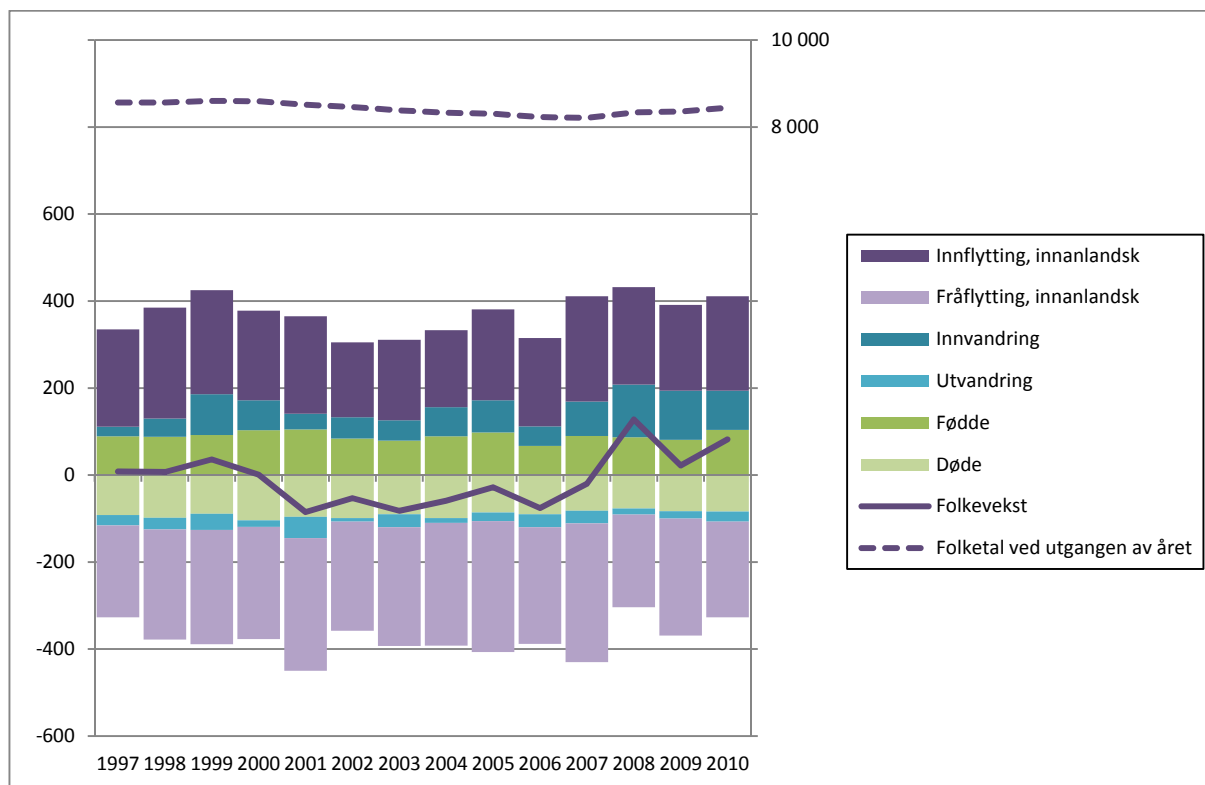
Folkevekst, flytting, fruktbarheit

Kvinnelege kvemningar har hatt ei fruktbarheit som ligg tett på det nasjonale snittet (1,95), og dei har hatt den mest stabile fruktbarheita av alle hardingar (tabell 8). Kvam har òg den lågaste gjennomsnittsalderen i Hardanger, men den er likevel høg (40,9 år i Kvam mot 37,9 år i Hordaland, sjå *Hordaland i tal* nr. 1 – 2011). Dermed blir det ikkje noko særleg fødselsoverskot i Kvam. Det er berre seks av dei siste 14 åra at Kvam har hatt fødselsoverskot (figur 14), og det er berre tre år med innanlandsk flytteoverskot. Det som har sikra Kvam mot ein vesentleg folketalsreduksjon – og til tider gitt Kvam ei folkevekst, spesielt dei siste åra – er eit innvandringsoverskot. Det er berre to av dei siste 14 åra at Kvam har hatt ei nettoutvandring.

Tabell 8: Barn per kvinne (femårig gjennomsnitt)

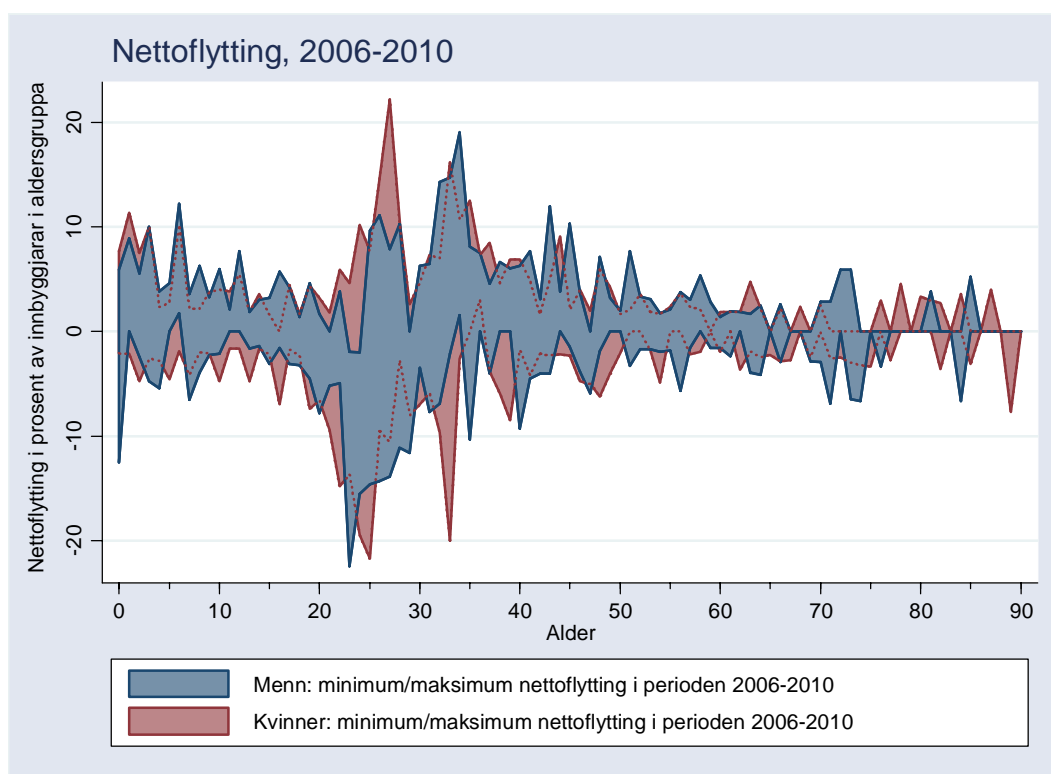
| | 2002 | 2003 | 2004 | 2005 | 2006 | 2007 | 2008 | 2009 | 2010 |
|------------|------|------|------|------|------|------|------|------|------|
| Kvam | 1,9 | 1,9 | 1,9 | 1,9 | 1,9 | 1,9 | 2,0 | 1,9 | 1,9 |
| Jondal | 2,2 | 2,2 | 2,2 | 1,8 | 1,8 | 2,1 | 2,3 | 2,1 | 1,8 |
| Odda | 2,2 | 2,2 | 2,2 | 1,8 | 1,8 | 1,7 | 1,7 | 1,8 | 1,8 |
| Ullensvang | 1,9 | 1,9 | 1,9 | 1,8 | 1,8 | 1,9 | 1,9 | 1,7 | 1,8 |
| Eidfjord | 1,7 | 1,7 | 1,7 | 1,5 | 1,5 | 1,6 | 1,6 | 1,7 | 1,9 |
| Ulvik | 1,9 | 1,9 | 1,9 | 2,0 | 2,0 | 1,8 | 1,9 | 1,7 | 1,9 |
| Granvin | 1,8 | 1,8 | 1,8 | 1,8 | 1,8 | 2,0 | 1,6 | 1,3 | 1,5 |

Tabellen viser femårig gjennomsnitt tal barn per kvinne (samla fruktbarheitstal) for kommunane i Hardanger. Vi har ikkje råtal for kommunane, så dei kan ikkje bli presist aggregert opp til regionnivå. Kjelde: KOSTRA.



Figur 14: Folkevekst og folketal i Kvam, etter bidrag

Figuren viser folketalsutviklinga i Kvam over tid, etter bidrag til utviklinga. Kjelde: statistikk.ivist.no.



Figur 15: Nettoflytting etter alder og kjønn, 2006-2010

Figuren viser minimum- og maksimum årleg nettoflytting i perioden 2006 til 2010, etter alder og kjønn. Kjelde: PANDA.

Figur 15 viser nettoflytting for kvinner og menn fordelt på årskull dei siste fem åra. Den har nokre positive trekk. Flyttetala for barn er stort sett positive. Barn flyttar ikkje på eiga hand, men saman med deira foreldre. Det betyr at Kvam har ei netttilstrømming av barnefamiljar, om enn svak. Ikkje uventa ser ein ei tiltakande utflytting fram til 25-års-alderen. Her ser vi òg at kvinner flyttar til Kvam i litt yngre alder enn menn. Dette kan vere eit teikn på at kvinner er litt yngre enn menn i parforholda. Flyttetala følgjer same mønsteret fram til 45-års-alderen. Deretter snur det, og menn flyttar litt tidlegare ut enn kvinner. Dette kan ha samanheng med skilsmisser, og at kvinner blir att i Kvam mens barna bor heime. Her er det rett nok små tal.

Tabell 9 viser flyttetala for aldersgrupper, og for kjønn for dei mest interessante aldersgruppene.

Tabell 9: Inn- og utflytting til/frå Kvam

| Alder | Kjønn | Flytting | 2001 | 2002 | 2003 | 2004 | 2005 | 2006 | 2007 | 2008 | 2009 | 2010 |
|-------|-------------|----------|------|------|------|------|------|------|------|------|------|------|
| 0-5 | Begge kjønn | Inn | 32 | 25 | 35 | 28 | 30 | 28 | 40 | 40 | 30 | 29 |
| | | Ut | 34 | 24 | 26 | 19 | 30 | 28 | 26 | 13 | 29 | 16 |
| | | Netto | -2 | 1 | 9 | 9 | 0 | 0 | 14 | 27 | 1 | 13 |
| 6-12 | Begge kjønn | Inn | 20 | 24 | 13 | 21 | 21 | 11 | 25 | 21 | 33 | 24 |
| | | Ut | 23 | 24 | 30 | 17 | 17 | 13 | 27 | 8 | 8 | 9 |
| | | Netto | -3 | 0 | -17 | 4 | 4 | -2 | -2 | 13 | 25 | 15 |
| 13-15 | Begge kjønn | Inn | 11 | 4 | 5 | 7 | 15 | 5 | 9 | 8 | 7 | 8 |
| | | Ut | 11 | 6 | 10 | 10 | 9 | 6 | 11 | 4 | 8 | 4 |
| | | Netto | 0 | -2 | -5 | -3 | 6 | -1 | -2 | 4 | -1 | 4 |
| 16-19 | Begge kjønn | Inn | 13 | 18 | 12 | 20 | 15 | 16 | 18 | 17 | 19 | 12 |
| | | Ut | 17 | 17 | 19 | 13 | 30 | 19 | 25 | 9 | 20 | 8 |
| | | Netto | -4 | 1 | -7 | 7 | -15 | -3 | -7 | 8 | -1 | 4 |
| 20-29 | Menn | Inn | 43 | 25 | 48 | 37 | 46 | 46 | 42 | 53 | 38 | 50 |
| | | Ut | 84 | 66 | 74 | 73 | 67 | 54 | 73 | 59 | 69 | 62 |
| | | Netto | -41 | -41 | -26 | -36 | -21 | -8 | -31 | -6 | -31 | -12 |
| | Kvinner | Inn | 49 | 40 | 41 | 47 | 45 | 50 | 47 | 57 | 47 | 50 |
| | | Ut | 65 | 56 | 59 | 64 | 75 | 74 | 71 | 51 | 52 | 56 |
| | | Netto | -16 | -16 | -18 | -17 | -30 | -24 | -24 | 6 | -5 | -6 |
| 30-39 | Menn | Inn | 30 | 22 | 21 | 22 | 25 | 16 | 52 | 39 | 45 | 45 |
| | | Ut | 31 | 22 | 20 | 20 | 22 | 25 | 32 | 23 | 29 | 24 |
| | | Netto | -1 | 0 | 1 | 2 | 3 | -9 | 20 | 16 | 16 | 21 |
| | Kvinner | Inn | 24 | 22 | 22 | 17 | 24 | 19 | 25 | 32 | 29 | 35 |
| | | Ut | 29 | 14 | 16 | 19 | 31 | 33 | 32 | 15 | 17 | 15 |
| | | Netto | -5 | 8 | 6 | -2 | -7 | -14 | -7 | 17 | 12 | 20 |
| 40-49 | Menn | Inn | 10 | 12 | 6 | 10 | 13 | 10 | 21 | 27 | 26 | 17 |
| | | Ut | 16 | 7 | 16 | 13 | 13 | 20 | 16 | 10 | 12 | 15 |
| | | Netto | -6 | 5 | -10 | -3 | 0 | -10 | 5 | 17 | 14 | 2 |
| | Kvinner | Inn | 9 | 15 | 6 | 11 | 19 | 11 | 9 | 23 | 11 | 8 |
| | | Ut | 22 | 6 | 13 | 9 | 7 | 8 | 10 | 5 | 16 | 13 |
| | | Netto | -13 | 9 | -7 | 2 | 12 | 3 | -1 | 18 | -5 | -5 |
| 50-59 | Begge kjønn | Inn | 5 | 6 | 14 | 12 | 17 | 23 | 22 | 17 | 12 | 19 |
| | | Ut | 10 | 13 | 9 | 11 | 10 | 8 | 13 | 13 | 14 | 8 |
| | | Netto | -5 | -7 | 5 | 1 | 7 | 15 | 9 | 4 | -2 | 11 |
| 60-69 | Begge kjønn | Inn | 13 | 5 | 7 | 13 | 7 | 6 | 7 | 8 | 10 | 7 |
| | | Ut | 7 | 2 | 7 | 10 | 8 | 7 | 6 | 11 | 9 | 9 |
| | | Netto | 6 | 3 | 0 | 3 | -1 | -1 | 1 | -3 | 1 | -2 |
| 70-79 | Begge kjønn | Inn | 2 | 5 | 3 | 1 | 5 | 3 | 4 | 2 | 1 | 2 |
| | | Ut | 3 | 5 | 1 | 7 | 2 | 3 | 5 | 4 | 1 | 3 |
| | | Netto | -1 | 0 | 2 | -6 | 3 | 0 | -1 | -2 | 0 | -1 |
| 80-89 | Begge kjønn | Inn | 0 | 0 | 1 | 0 | 1 | 4 | 0 | 1 | 2 | 1 |
| | | Ut | 0 | 1 | 1 | 0 | 0 | 0 | 1 | 2 | 2 | 1 |
| | | Netto | 0 | -1 | 0 | 0 | 1 | 4 | -1 | -1 | 0 | 0 |
| 90 + | Begge kjønn | Inn | 0 | 0 | 0 | 0 | 0 | 0 | 0 | 0 | 0 | 0 |
| | | Ut | 0 | 0 | 0 | 0 | 0 | 0 | 0 | 0 | 0 | 0 |
| | | Netto | 0 | 0 | 0 | 0 | 0 | 0 | 0 | 0 | 0 | 0 |

Tabellen viser innflytting, utflytting og nettoutflytting frå/til Kvam etter alder og kjønn. Kjelde: PANDA.