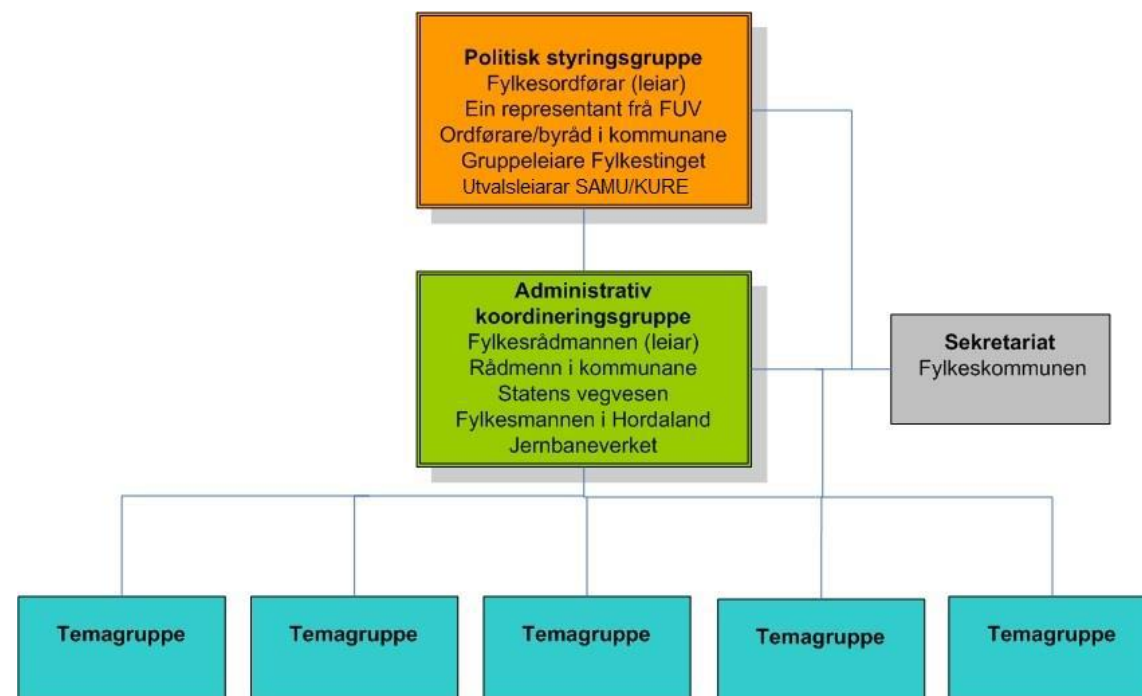
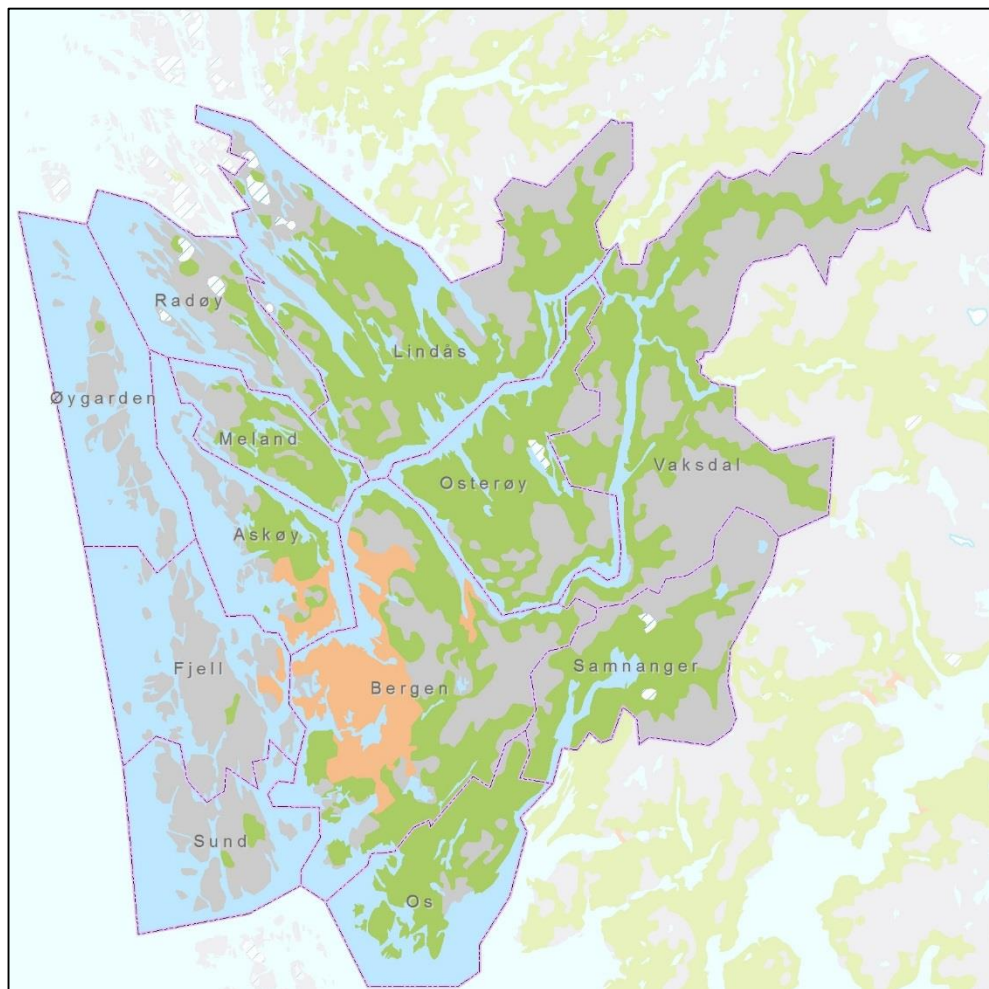




Regional areal- og transportplan for Bergensområdet

Årssamling – Planforum 15. september 2016

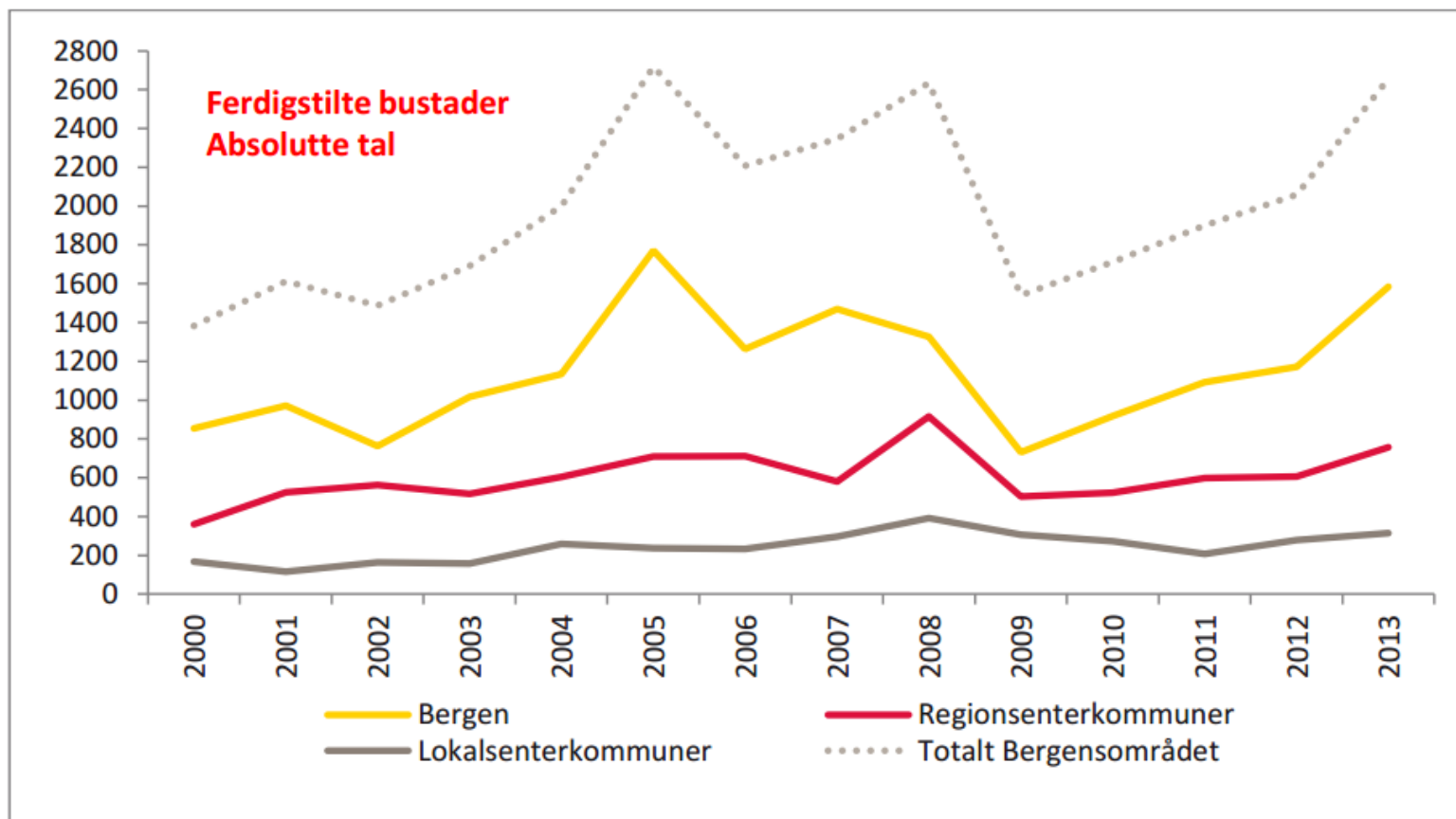
Geografisk avgrensing og organisering

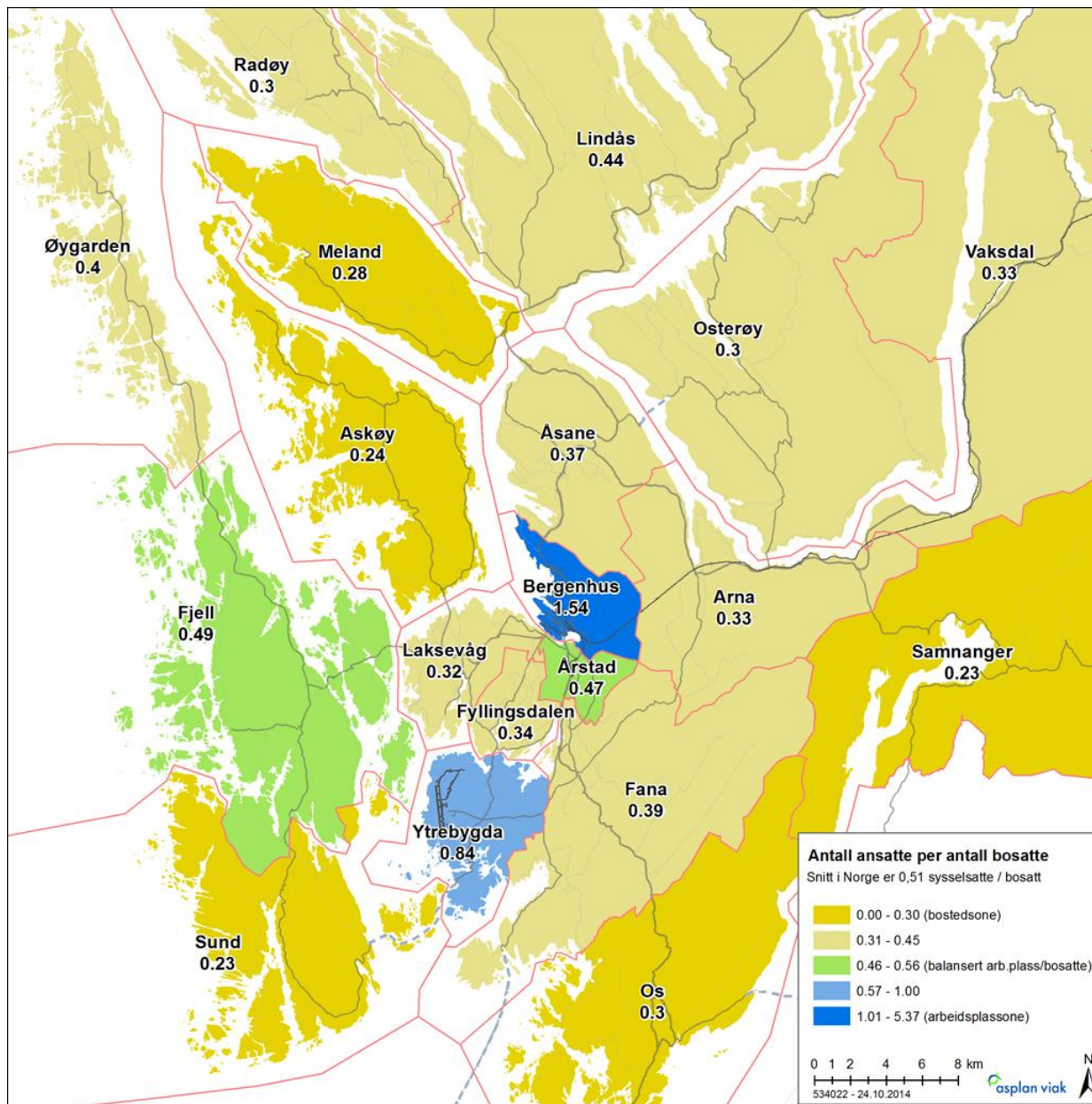


Planen si oppbygning

- Hovudmål og strategiar
- Fem plantema
 - *Senterstruktur og utbyggingsmønster*
 - *Regionalt transportsystem*
 - *Bustadområde*
 - *Næringsareal og arbeidsplassar*
 - *Natur, kulturmiljø og landskap*

Årleg ferdigstilte bustader







KAP. 1 - HOVUDMÅL

Bergensområdet skal vere ein berekraftig og konkurransedyktig vekstregion.

Utbyggingsmønster og transportsystem skal gje effektiv utnytting av samfunnsressursar og infrastruktur.

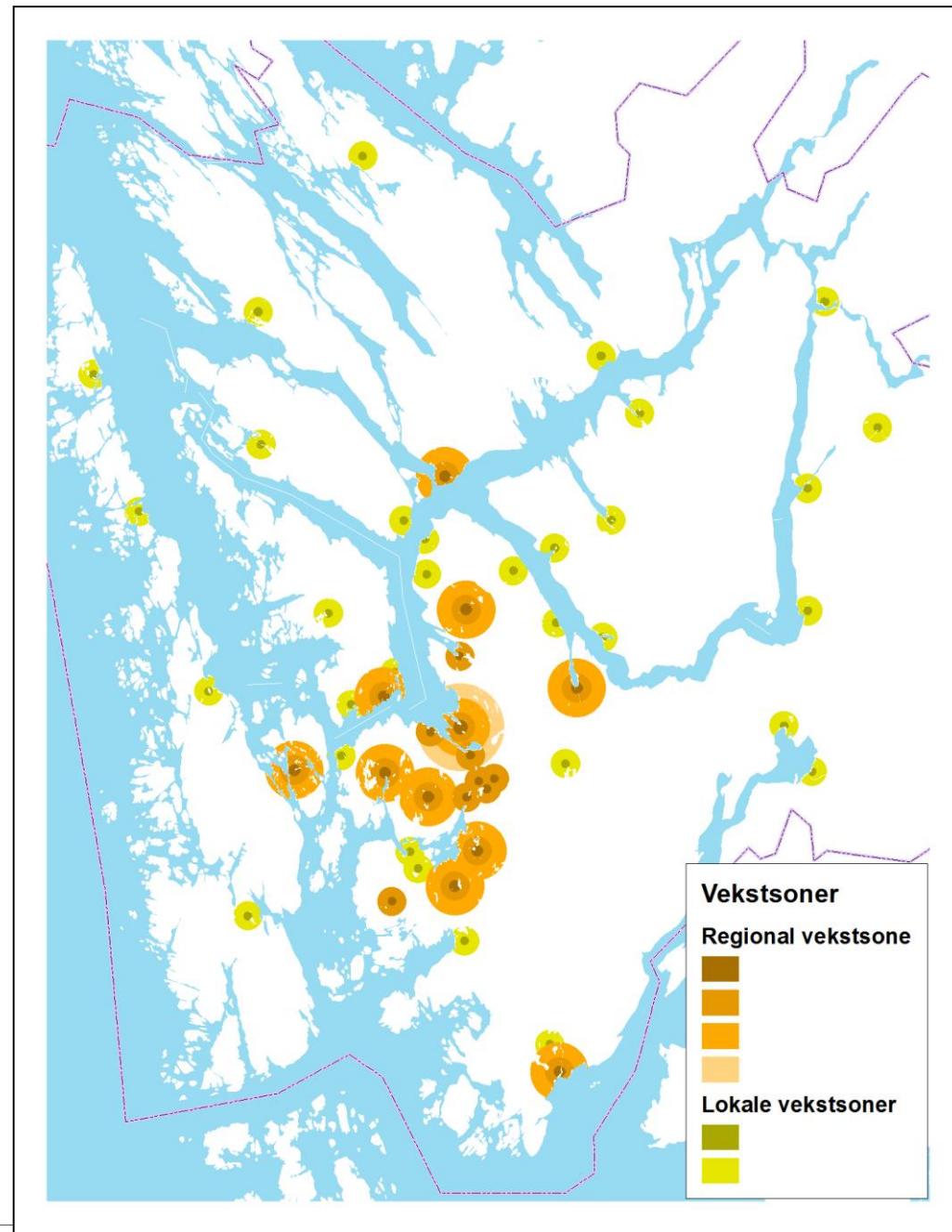
Det skal vere ein god fordeling av bustader og arbeidsplassar i Bergensområdet.



KAP. 2 - SENTERSTRUKTUR OG UTBYGGINGSMØNSTER

Bergensområdet skal ha ein fleirkjerna senterstruktur med sjølvforsynte senter i samsvar med definert senterhierarki.

Hovudtyngda av veksten i arbeidsplassar og bustader skal kome innanfor definerte vekstsoner





Differensiert arealforvaltning

- Prioritert utbygging i vekstsoner sparar arealverdiar i eit langsiktig perspektiv
- Differensiert arealforvaltning
- I dei regionale vekstsonane kan utbygging vektleggast sterkt i høve til omsynet til naturmangfald, landskap, landbruk og friluftsliv.
 - *Omsyn til arealverdiar i vekstsoner er gitt i retningsliner*
- Utanfor regionale vekstsonar skal omsynet til grønne verdiar/ kulturmiljø bli vekta sterkt



Oppnåing av føremål i planprogram

- Prioritert utbygging i vekstsoner sparar arealverdiar i eit langsiktig perspektiv
- Berekraftig transportsystem – nullvekstmål – god framkomst
- Klima og miljø
- By- og tettstadsutvikling – sterke regionsenter
- Skapar meir føreseielege rammar for arealplanlegging



Tilrådde endringer – grunnlag for vidare arbeid

- Betre samanhengen mellom mål, skildring og retningsliner
 - > Løfte klima, miljø og nullvekstmålet tydelegare
- Vidareutvikle handlingsprogram
- Tone ned differensiert bruk av befolkningsprognoser
- Tydeleggjere differensiert arealforvaltning
- Samkøyre transportkapitlet med utarbeiding av RTP
- Innarbeide
 - > Klimatilpassing
 - > Universell utforming
 - > Folkehelse



Framdrift og vidare prosess

- Møte i styringsgruppa 9.9.2016
- Tydeleggjering av formell verknad og korleis planen skal nyttast
- Tydeleggjere mål og retningsliner (klima og miljø)
- Forankringsprosess i kommunane
- Dialog med fylkesmannen
- Vedtak i Fylkestinget i juni 2017