



BERGEN KOMMUNE

FORVENTNINGER TIL STATLIG PLAN

ØIVIND HAUGE STØLE

BYRÅDSADELING FOR BYUTVIKLING

15. september 2016

Bakteppe

- Mye brevveksling, men ingen konflikt..
- Bergen kommune ønsker realisering av prosjektet så raskt som mulig
- Bergen kommune har forventninger om et tett og godt samarbeid

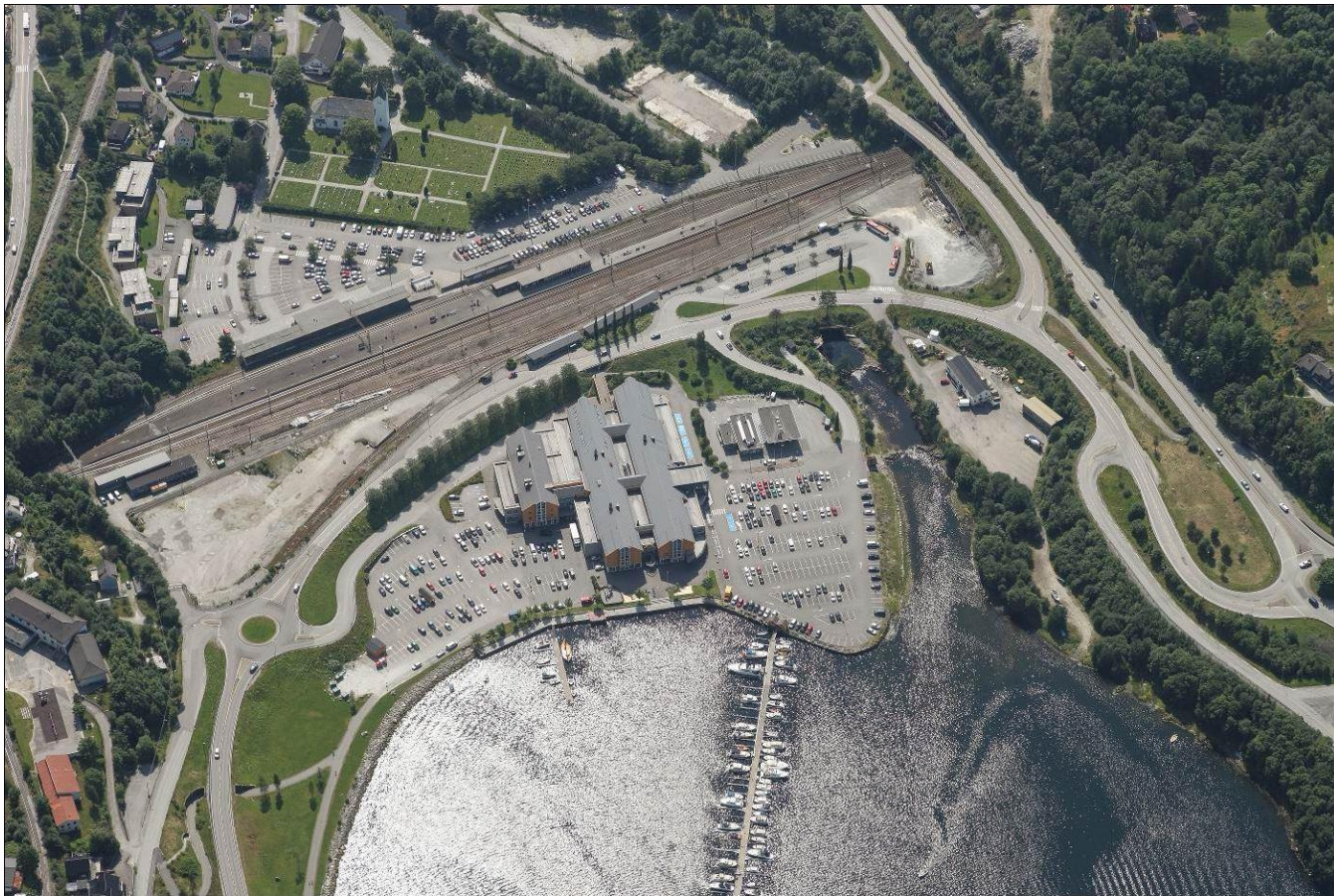


Samordnet areal- og transportplanlegging

Bergen kommune er opptatt av god samordning mellom planarbeid for E16/Vossebanen og planarbeid for fremtidig byutvikling i Indre Arna, i samsvar med «statlige planretningslinjer for bolig, areal og transportplanlegging»

- Pågående utbygging av dobbeltspor Bergen-Arna, forventninger om «skinneeffekt»
- Indre Arna avsatt til bydelssenter i gjeldende KPA, offentlig reguleringsplan for sentrumsområdet er under utarbeidelse
- Samtidig som Indre Arna skal få bykvaliteter, skal det kunne ta i mot nødvendige kryssløsninger for ny E16 og ringveg Øst, samt videre jernbaneutbygging





BERGEN
KOMMUNE



Hva betyr dette i praksis?

Bergen kommune har forventninger om at statlige planer og kommunal områdereguleringsplan «snakker sammen»:

- Kryssutforming og trasévalg må hensynta fremtidig sentrumsområde
- Gi rom for byutvikling ved Arna stasjon
- Legge til rette for gode kollektivruter for buss lokalt og regionalt
- Skape et velfungerende kollektivknutepunkt i Arna
- Legge til rette for gange og sykkel på tvers av Arna stasjon
- Støyskjerming, landskapshensyn, nærmiljø og friluftsliv





INDRE ARNA - NY TETT LANDSBY -- Foreløpig
Plan for Bevegelse - Forbindelser - Folkehelse



B
K



Massehåndtering

- Planarbeidet for E16/Vossebanen må inkludere løsninger for massehåndtering
- Samfunnsnyttig anvendelse av massene må tilstrebes
- Bergen ønsker å delta og bidra aktivt i dette arbeidet
- Indre Arna kan bli en aktuell mottaker av masse for utfylling



Takk for meg!

