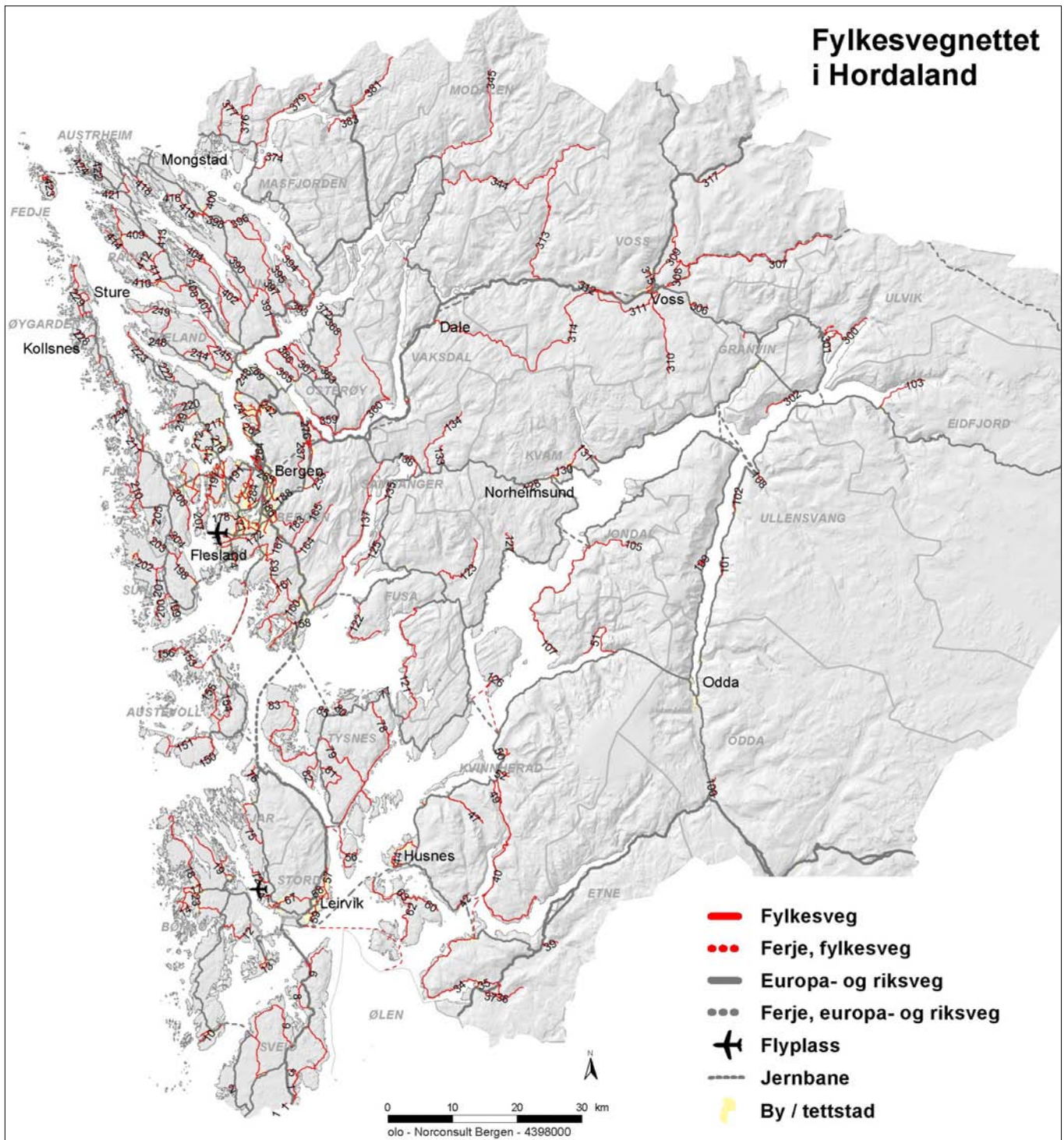


Notat om status for fylkesvegnettet

1.1 Innleiing

Dette notatet vil gi eit kort oversyn over sentrale fakta om fylkesvegnettet i Hordaland per 2005. Med tekst, statistikk, og illustrasjonar/kart, vil ein sjå på fysiske eigenskapar som omfang, vegbreidde, aksellast, vogntog lengde mv., samt ulukkessituasjon. Data er i hovudsak basert på registreringar og oppsummeringar utført av Kristen Oen sommaren 2005, i tillegg til kart-koblingar av data i VBASE. Ulukkesdata er henta frå STRAKS-registeret.



Figur 1 Fylkesvegnettet i Hordaland, med vegnummer

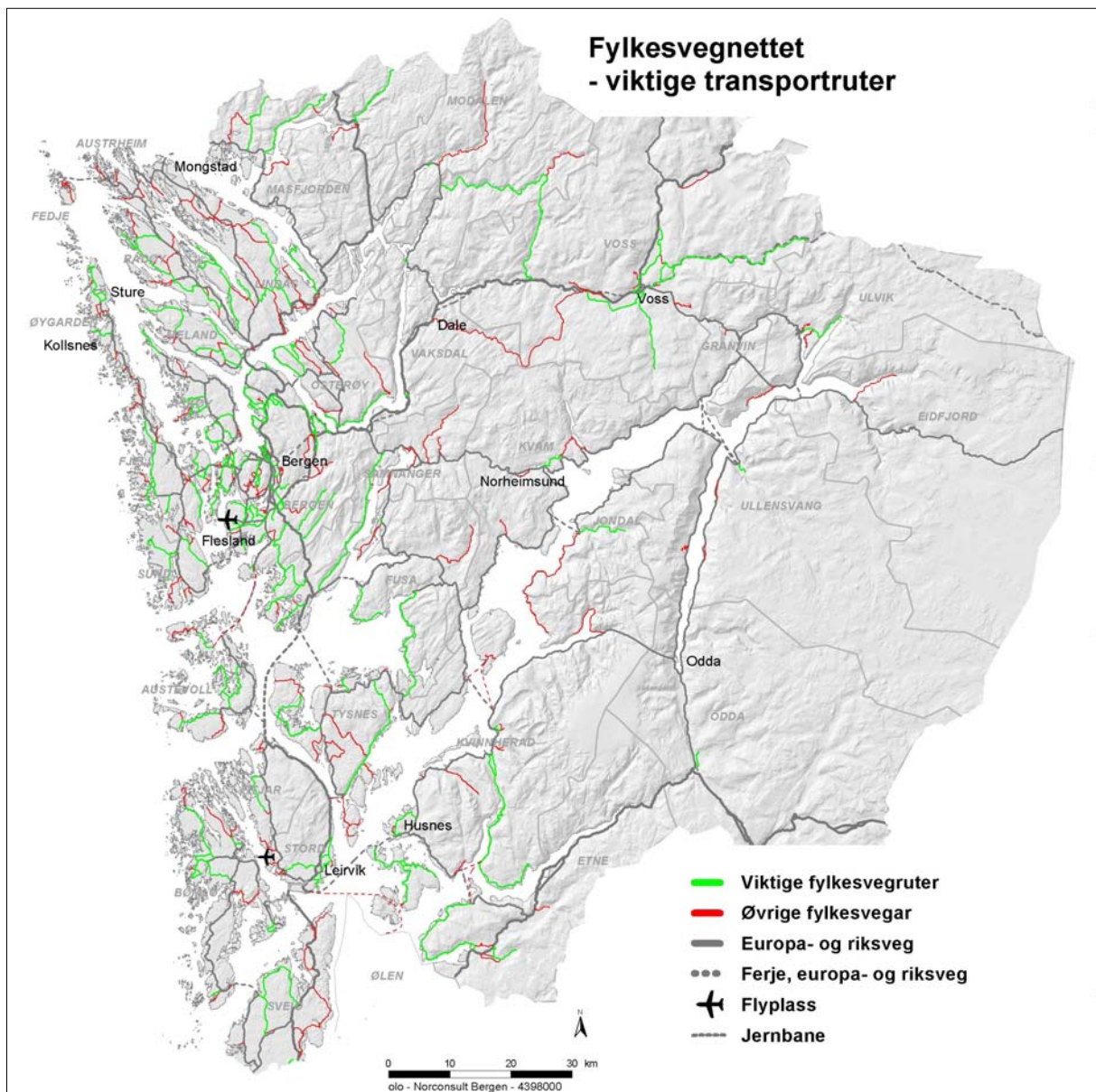
1.2 Omfang og hovudtrekk

Hordaland har eit fylkesvegnett på 1763 km inkl armar, ramper mv. Av det samla fylkesvegnettet er ca 1044 km eller 59 % godkjent for 10 tonn aksellast. Men sjølv om dette vegnettet er godkjent for 10 tonn er det ca 146 km som er så svingete og smalt at det ikkje er godkjent for 18,75 m vogntoglengder. Berre 7,6 % av vegnettet har to køyrefelt, det meste av dette på fylkesvegane i Bergen.

Standarden på fylkesvegnettet er særst varierende. I bynære strok er standarden brukbar, men her er det stor trafikk. Det er særleg i distrikta og på lågtrafikkerte vegar at standarden er dårleg. Dei seinare åra har standarden på vegnettet blitt redusert på grunn av låge løyvingar til vedlikehald.

1.3 Viktige fylkesvegarter

Sjølv om det meste av fylkesvegnettet i Hordaland generelt har låg standard, er det ikkje alle transportruter som er like viktige. For særleg å fokusere på næringstransportar og elles sentrale vegar for framkomst i fylket, er det difor definert "viktige fylkesvegarter" etter kriteriar frå Vegdirektoratet. Det vil særleg være på desse vegane at behovet er størst i høve til akseltrykk, vogntoglengde mv. Viktige fylkesvegarter i Hordaland utgjer 977 km (55 %) av det samla fylkesvegnettet.



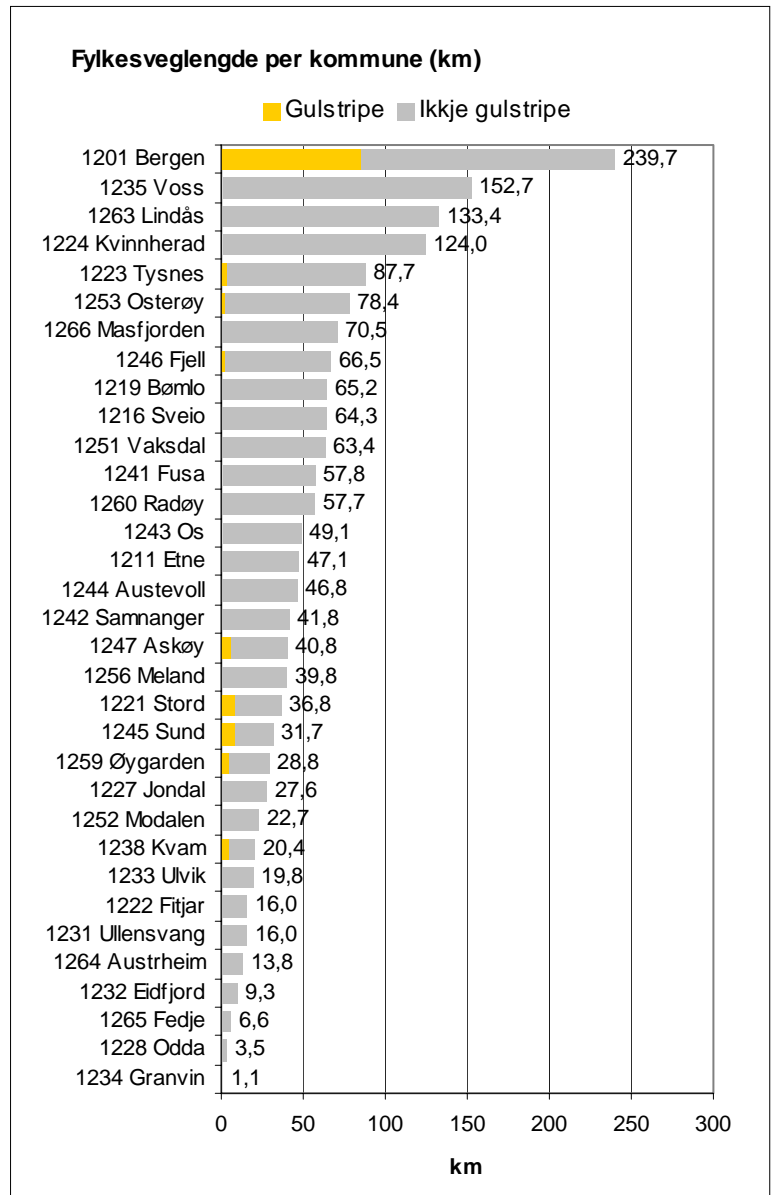
Figur 2 Viktige fylkesvegarter

1.4 Vegbreidde / gulstripe

Om ein ser vekk frå oppmerking på kortare strekningar i kryss, er det 133 km (7,6 %) av det samla fylkesvegnettet i Hordaland som har gul midtstripe.

Vesentlege deler av dette, 86 km, gjeld fylkesvegane i Bergen. 38% av alle fylkesvegane i Bergen har to felt. Om ein kun ser på dei *viktige* rutene i Bergen aukar andelen til 46%.

For fylkesvegnettet *utanom* Bergen er det altså kun ca. 48 km (3,1%) som har gul midtstripe. For *viktige* ruter utanom Bergen aukar andelen noko til 4,7%. Kommunar med noko gulstripe er Stord, Sund, Askøy, Øygarden, Kvam og Tysnes.

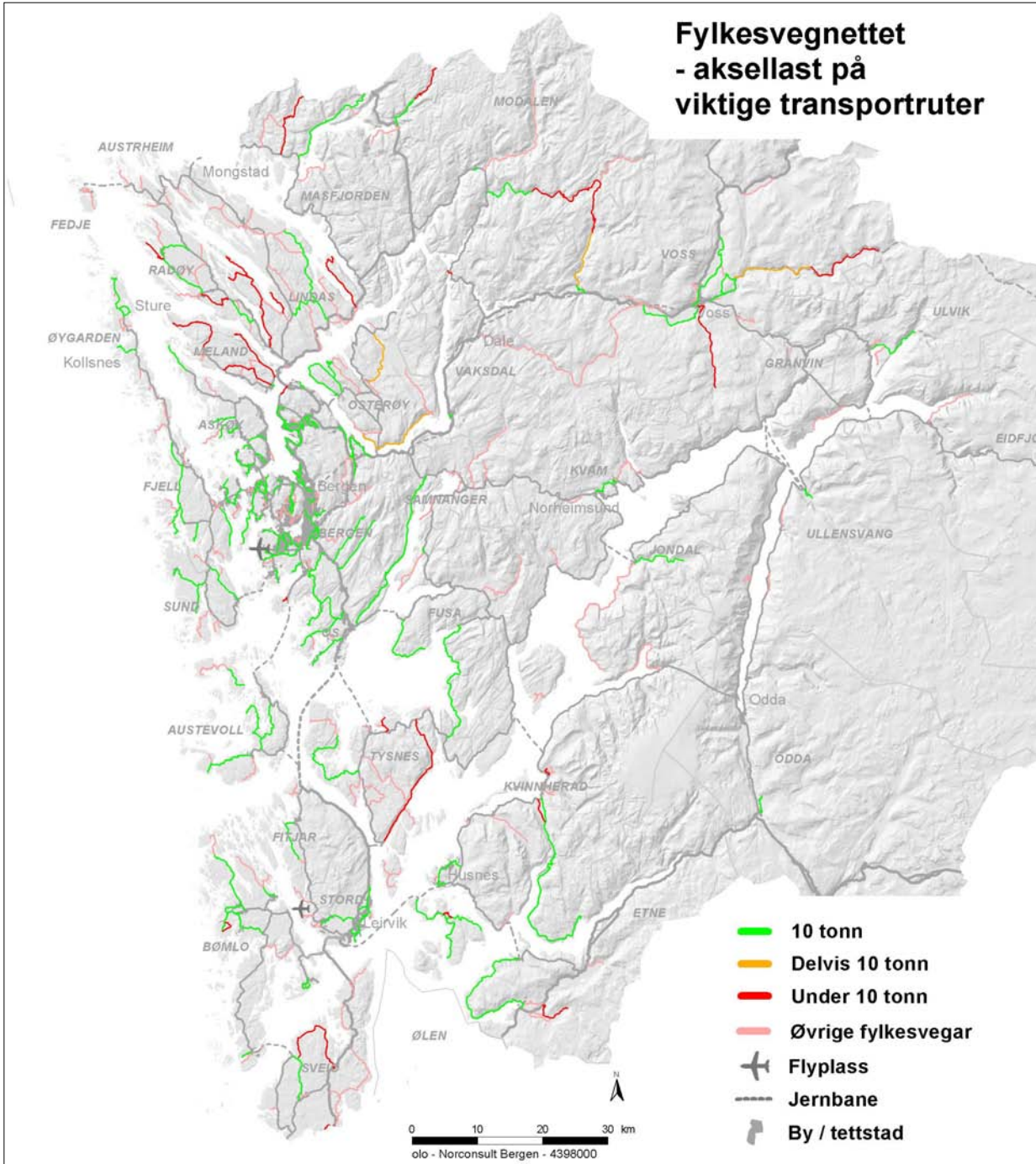


Figur 3 Samla fylkesvegglengde i kvar kommune, inkl andel med gulstripe

Figur 4 Gulstripe på fylkesvegane er stort sett å finne i Bergen. I resten av fylket, som her på Fv213 på Askøy, kan det av og til vere vanskeleg å skilje kva som er fylkesveg og kva som er private avkøyrslar...

1.5 Akseltrykk

Av samla fylkesvegglengde på 1.763 km er omlag 1.028 km eller 58% godkjent for 10 tonns akseltrykk. For den delen av fylkesvegnettet som er definert som *viktige fylkesvegruter*, tilsaman 977 km, er 722 km eller 74% godkjent for 10 tonns akseltrykk. Det vil seie at om lag ein fjerdedel av dei viktige fylkesvegrutene har redusert akseltrykk.

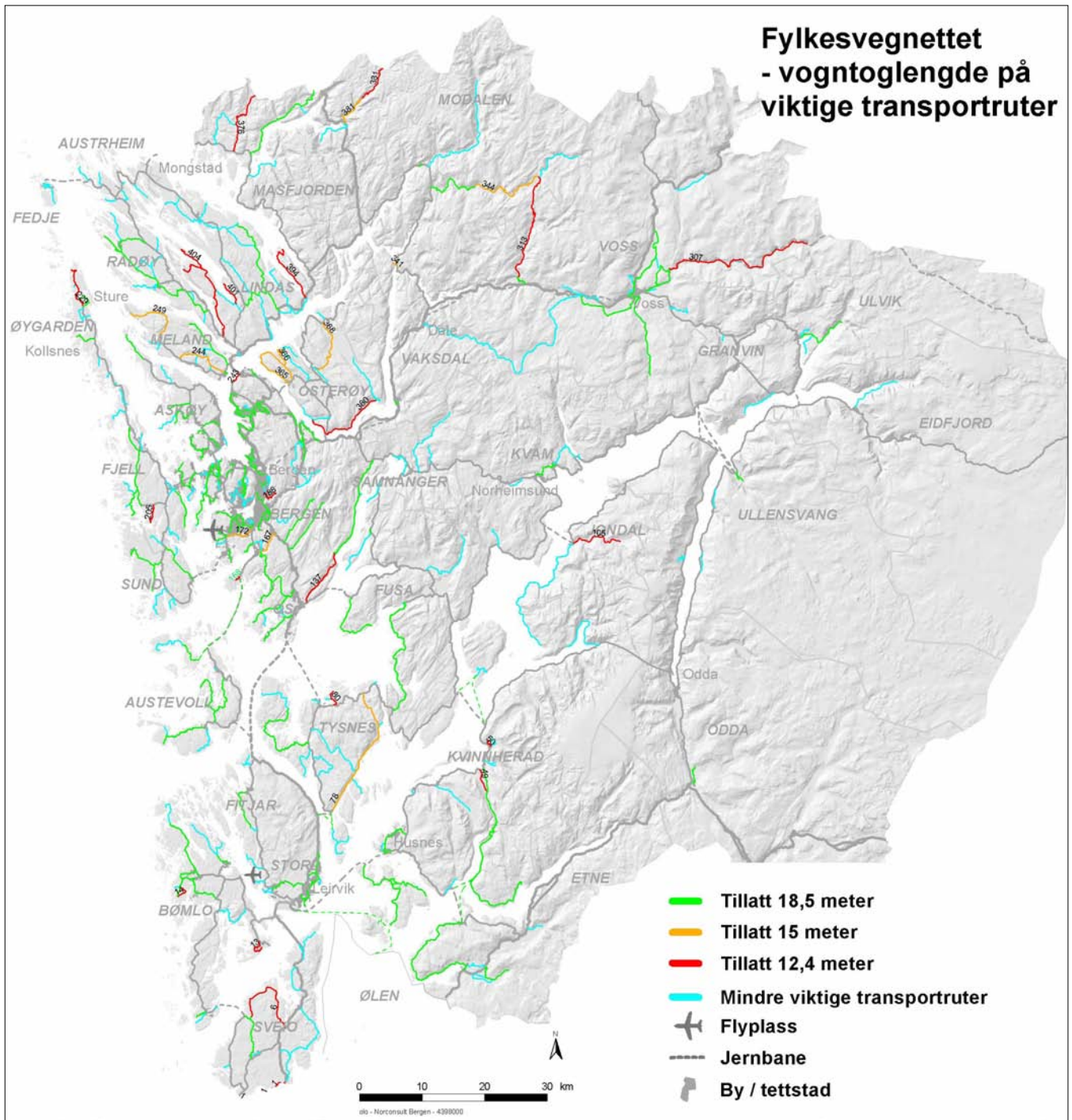


Figur 5 Aksellast på det som er definert som viktige fylkesvegruter

1.6 Vogntoglengde

Av samla fylkesveglegde på 1.764 km er det omlag 1.025 km (58%) som har tillatt vogntoglengde 18,5 meter. Tilsvarande er tala 173 km med 15 meters grense, og 544 km med 12,4 meters grense.

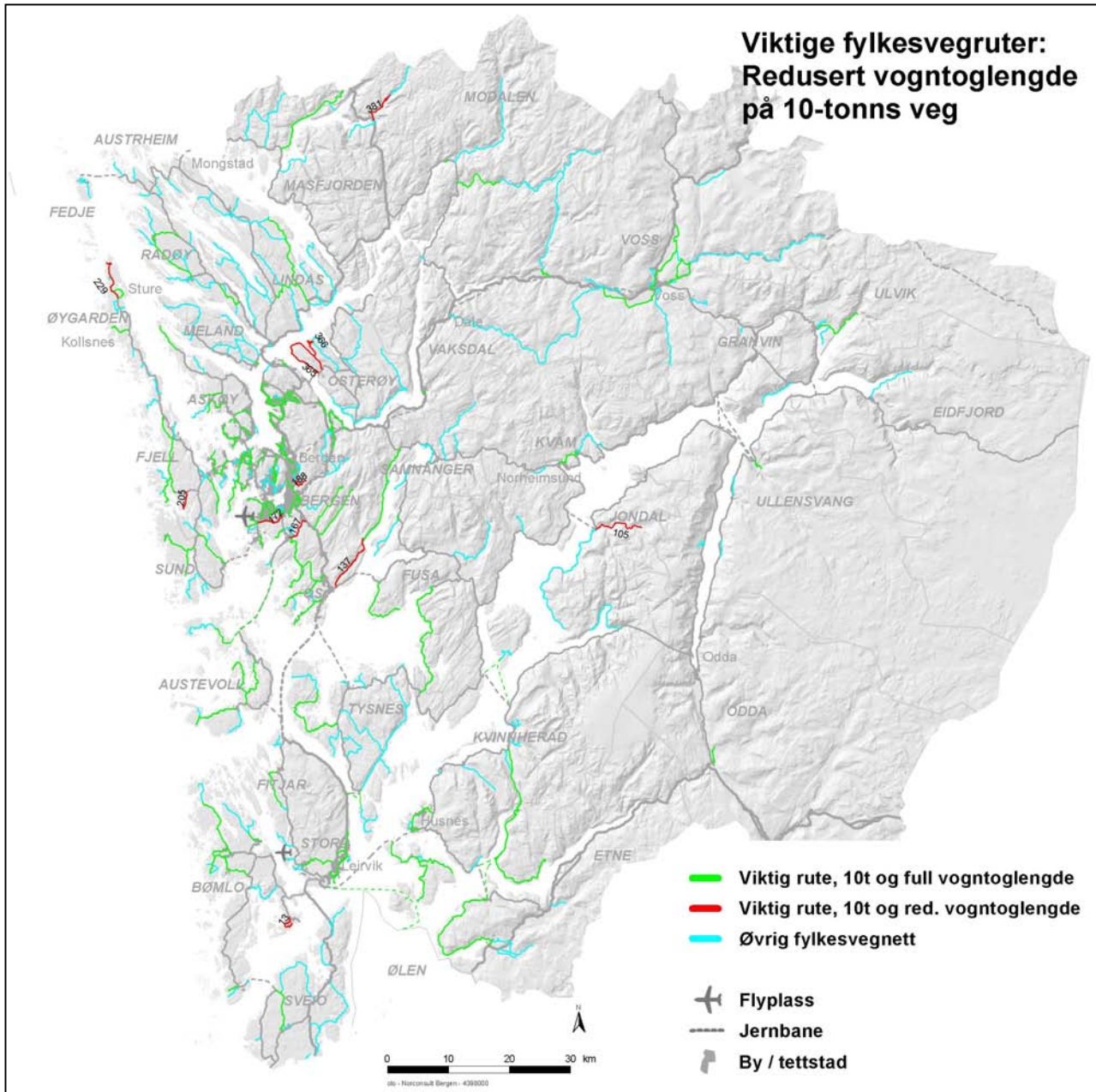
Om ein kun ser på dei definerte *viktige fylkesvegrutene* er situasjonen noko betre: Av ialt 977 km er det 685 km (70%) som har tillatt 18,5 meter, 97 km har tillatt 15 meter, og 195 km har tillatt 12,4 meter



Figur 6 Tillatt vogntoglengde på det som er definert som viktige fylkesvegruter

VEDLEGG 3

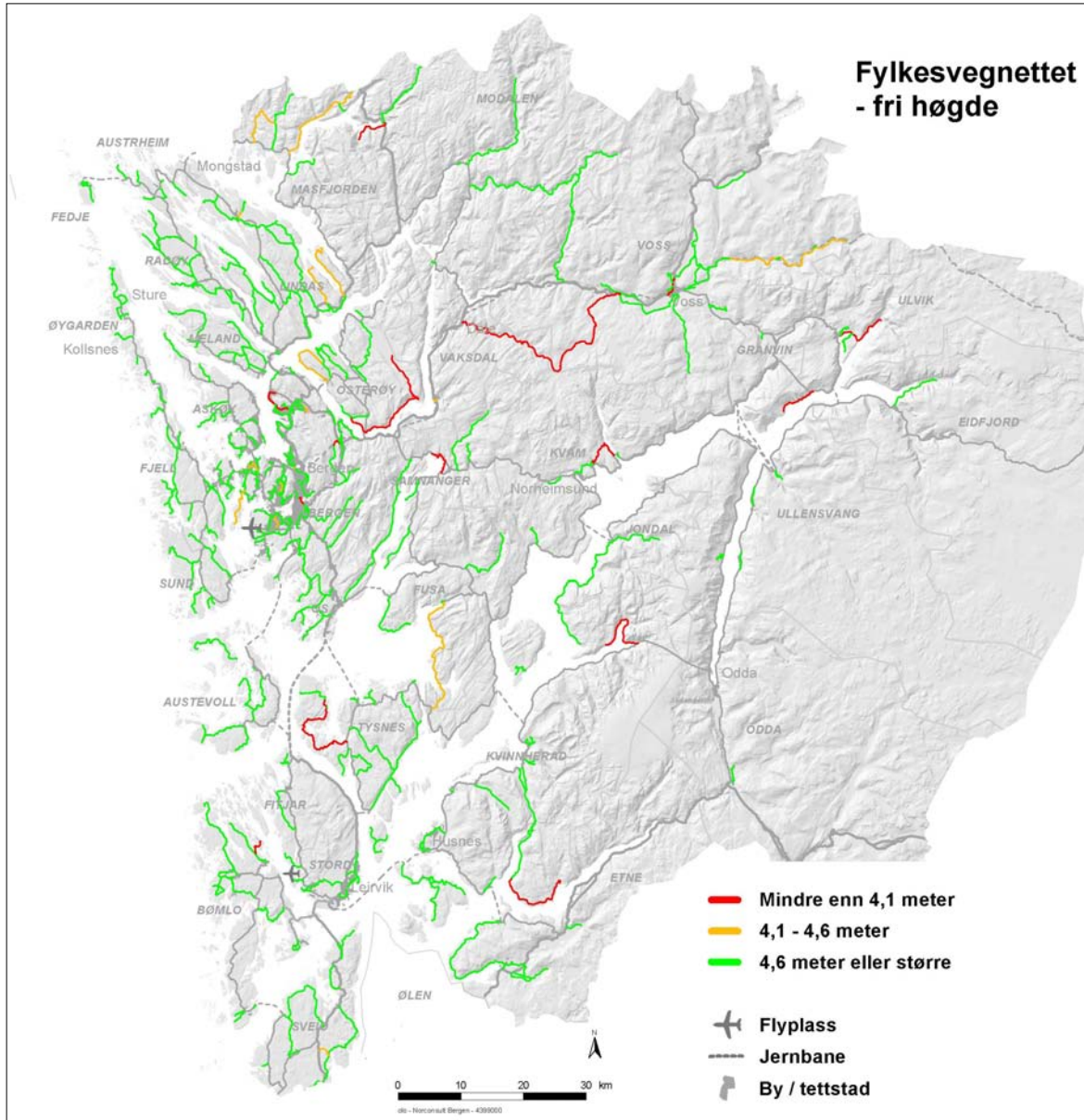
Av alle godkjente 10-tonns vegar er det ialt 146 km som har redusert vogntoglengde (44 km med 15 meter, og 102 km med 12,4 meter). Halvparten, 73 km, finn ein innanfor dei definerte *viktige* fylkesrutene (36 km med 15 meter og 37 km med 12,4 meter).



Figur 7 Viktige fylkesvegtruter: 10-tonns vegar som samtidig har redusert vogntoglengde

1.7 Fri høgde

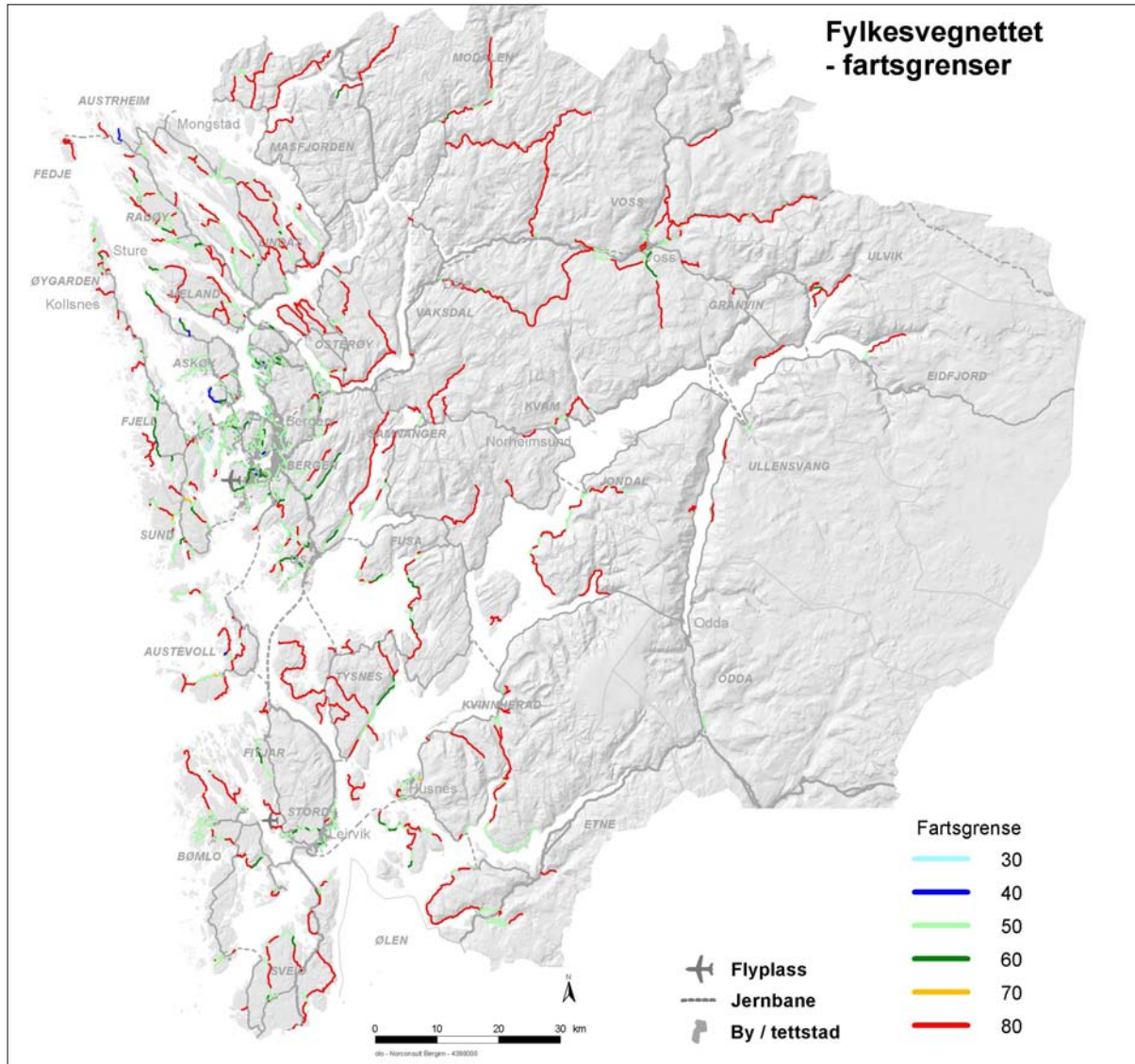
Av alle fylkesvegane i Hordaland (1763km) er det ialt omlag 1460 km (83%) som har fri høgde 4,6 meter eller større. 132 km (7%) har fri høgde mellom 4,0 meter og 4,6 meter, medan 170 km (10%) har fri høgde mindre enn 4,0 meter.



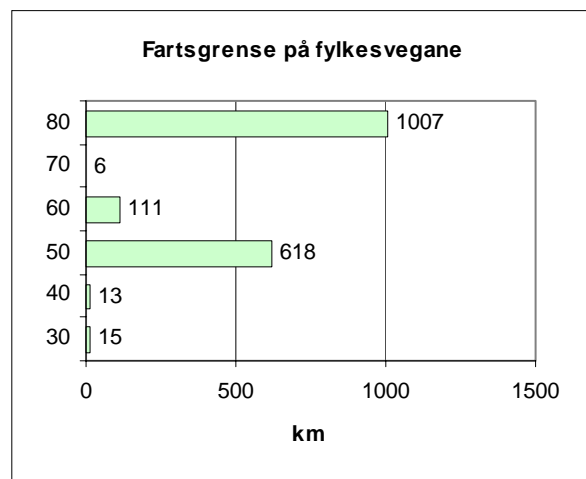
Figur 8 Fri høgde

1.8 Fartsgrense

Av alle fylkesvegane i Hordaland (1763 km) har vel 1000 km generell fartsgrense 80 km/t. Omlag 618 km har fartsgrense 50 km/t. Det er naturleg nok særleg i Bergen ein har redusert fartsgrense på fylkesvegane.

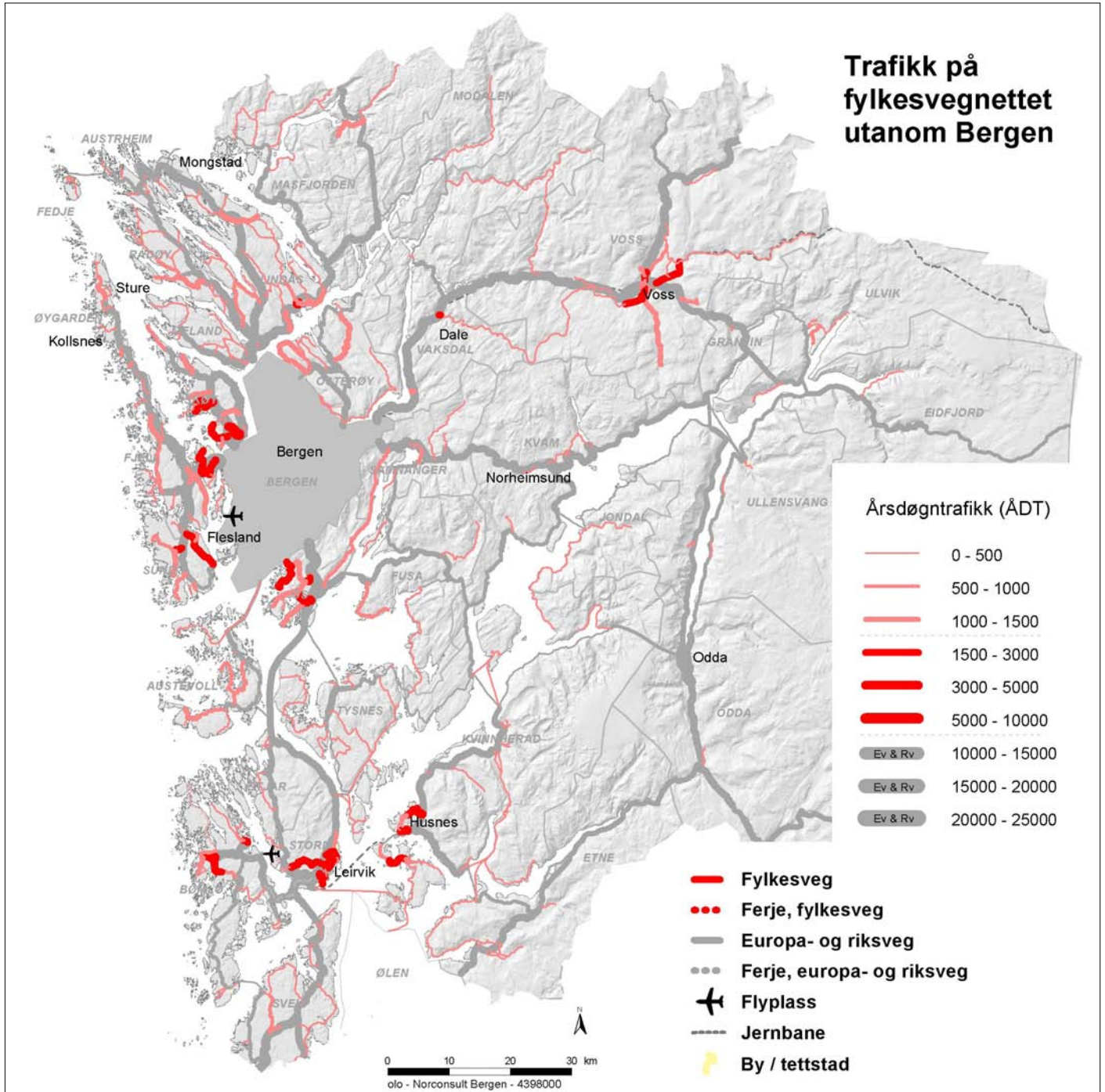


Figur 9 Fartsgrense på fylkesvegnettet



1.9 Trafikk (ÅDT)

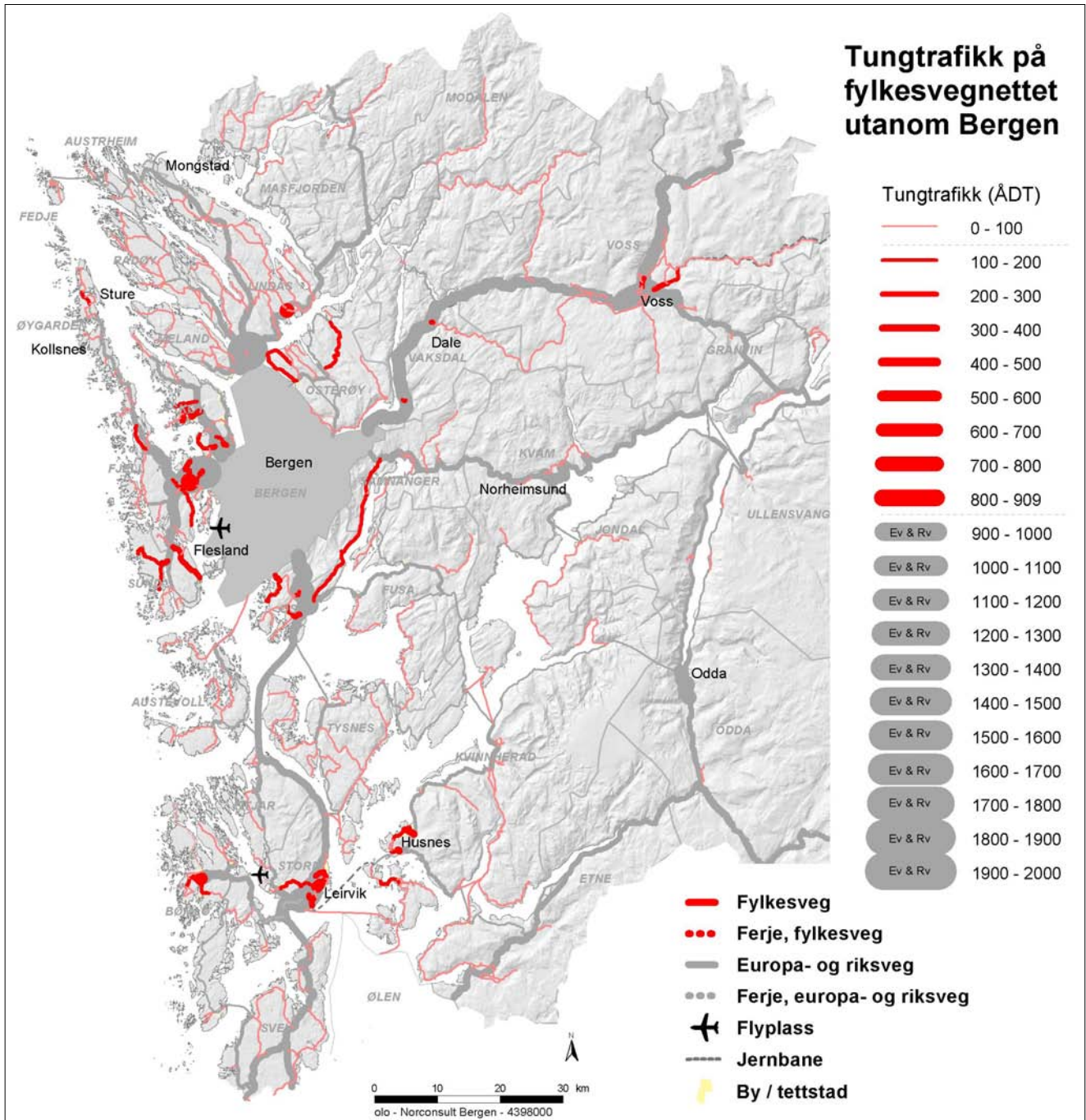
Fylkesvegane i Bergen har naturleg nok generell stor trafikk. Av alle fylkesvegane i Hordaland *utanom* Bergen er det berre omlag 90 kilometer som har trafikk (ÅDT) større enn 1500 kjt /døger. Dei fleste av desse strekningane fins i omegnskommunane til Bergen, på Stord, i Kvinnherad, og på Voss.



Figur 10 Trafikk (ÅDT) på fylkesvegnettet utanom Bergen

1.10 Tungrafikk (ÅDT)

Generelt kan ein seie at tungtrafikken i stor grad fins på riks- og europavegnettet. Av alle fylkesvegane i Hordaland *utanom* Bergen er det omlag 170 kilometer som har registrert tungtrafikk ("lange" kjt) større enn 100 kjt/døger (ÅDT).



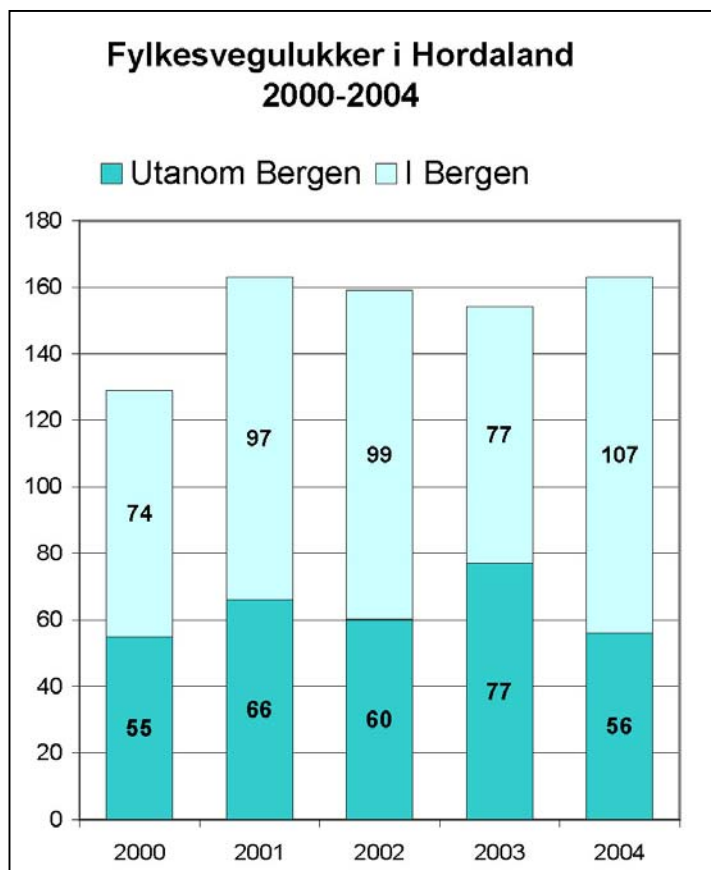
Figur 11 Tungrafikk ("lange", ÅDT) på fylkesvegnettet utanom Bergen

1.11 Ulukker og trafikksikring

1.11.1 Situasjonen på fylkesvegnettet totalt i Hordaland (inkludert Bergen):

Med grunnlag i dei fem siste åra (2000-2004) kan ulukkessituasjonen på fylkesvegnettet i hovudtrekk oppsummerast slik:

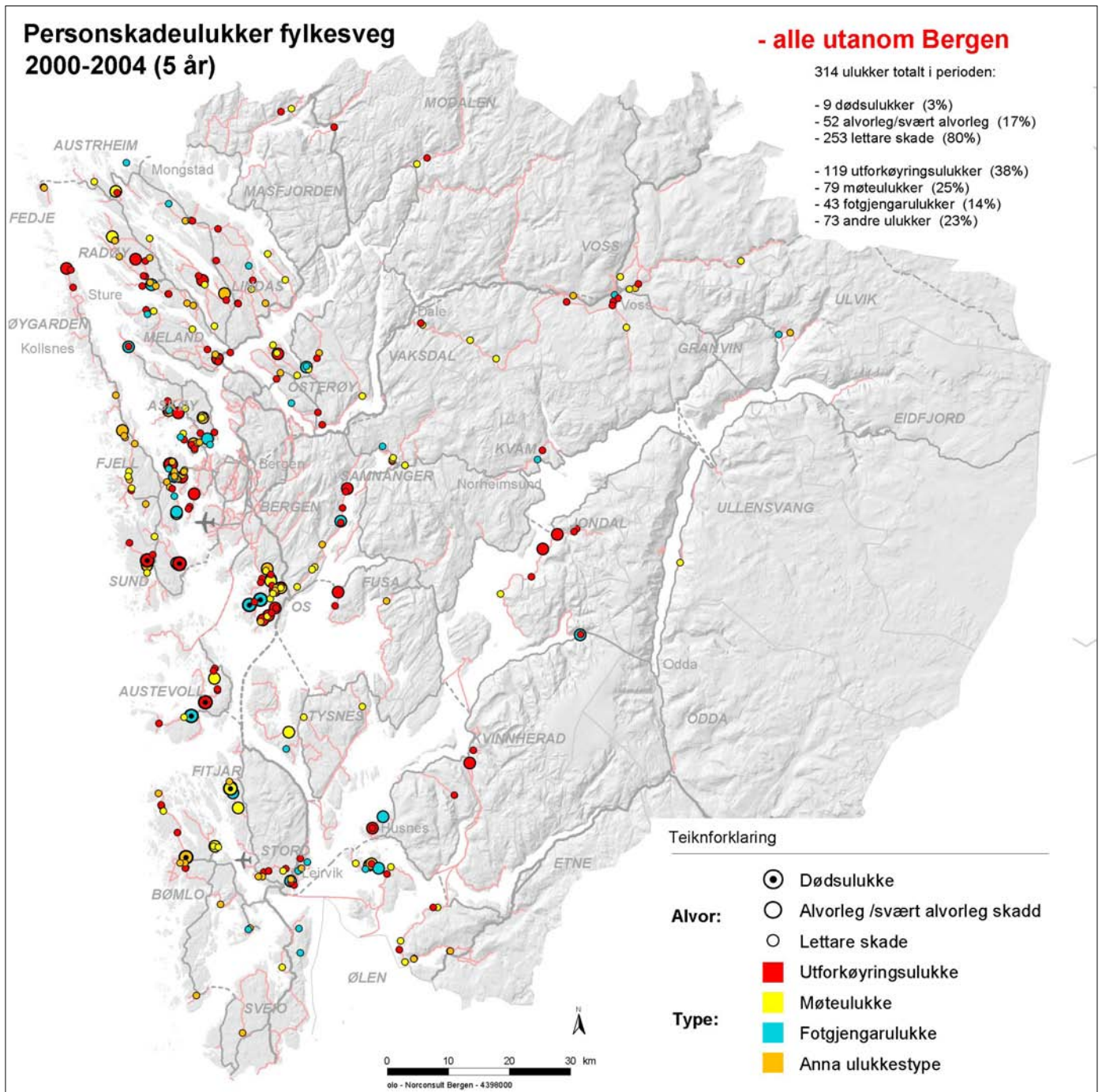
- Det har skjedd ialt 768 ulukker i femårsperioden. Ulukkesnivået ligg no på ca 160 personskadeulukker i året
- Fordelinga mellom Bergen og resten av fylket varierer noko frå år til år, men Bergen har grovt sett 60% av fylkesvegulukkene.
- Som venta er det vesentleg skilnad på alvorsgrad og type ulukker i Bergen og resten av fylket. Bergen har ein høgare andel ulukker som gir lettare skade, gjerne kryssulukker og påkøyring bakfrå. Bergen har også ein større andel fotgjengarulukker.



Figur 12 Ulukkesutvikling på fylkesvegane i femårsperioden 2000-2004

1.11.2 Situasjonen på fylkesvegnettet utanom Bergen

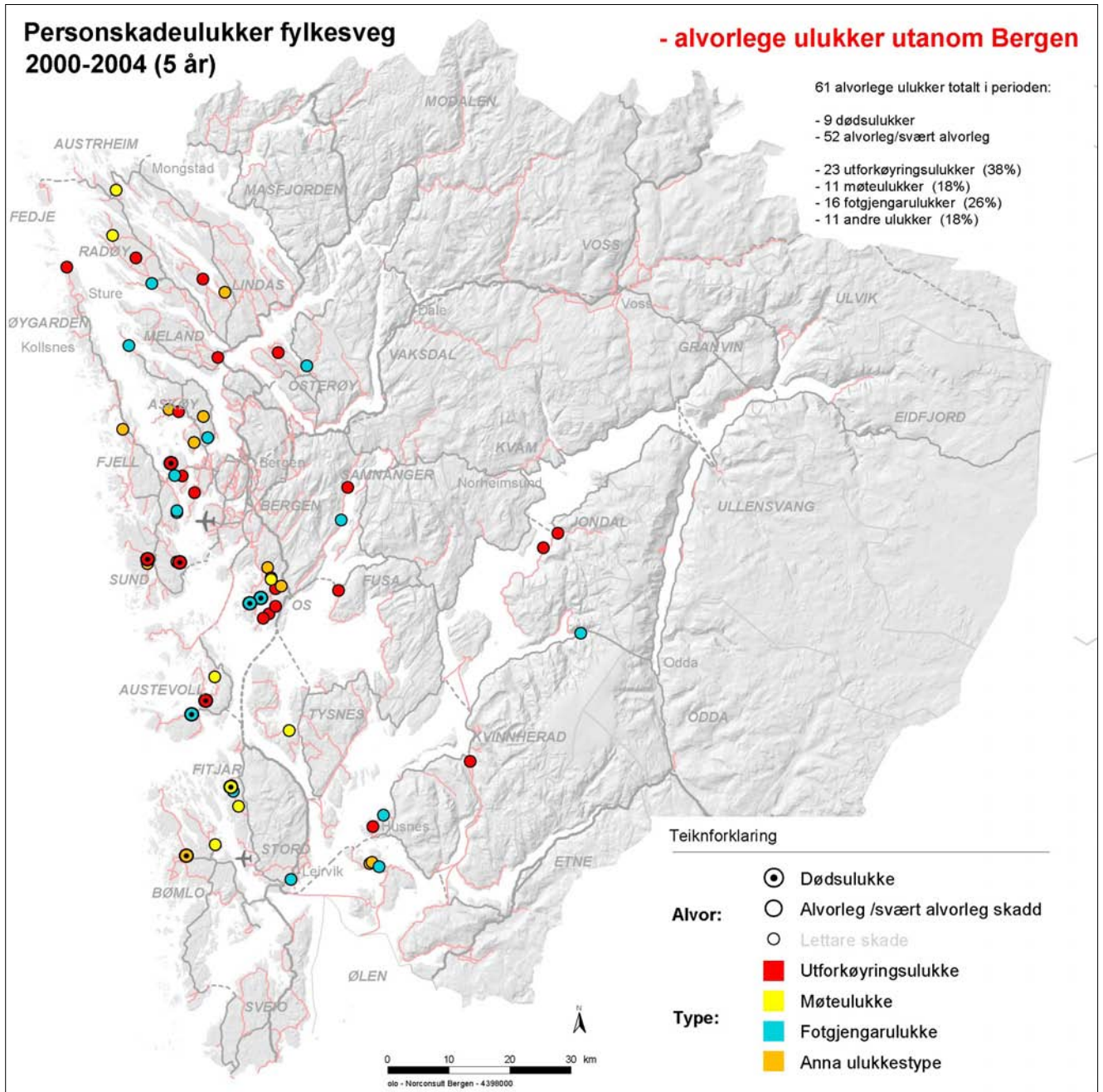
- Utforkøyring og møteulukker dominerer
- Som venta er det størst konsentrasjon av ulukker på fylkesvegnettet i folkerike område som td. Os, Fjell, Askøy, Stord mv. Enkelte andre stader som td. Halsnøy har også mange ulukker.
- I område som Nordhordland, Osterøy mfl, finn ein ulukker spreidd på mange fylkesvegar.



Figur 13 Personskadeulukker på fylkesveg utanom Bergen, 2000-2004

1.11.3 Alvorlege ulukker utanom Bergen:

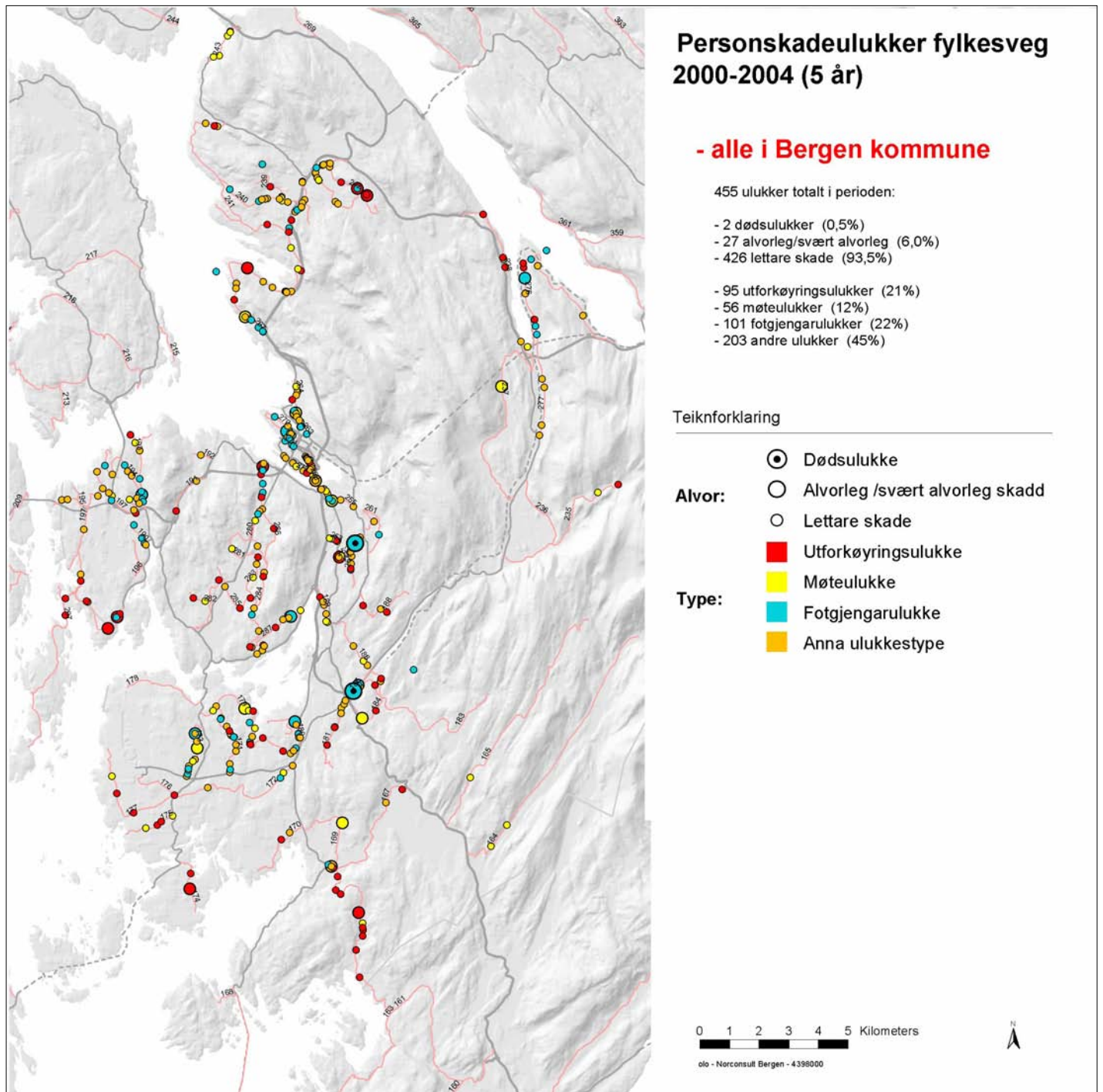
- Utforkøyring, fotgjengarulukker og møteulukker står for tilsaman 82% av dei alvorlege ulukkene
- Gjennomsnittleg alvorsgrad på ulukkene er størst i kommunane Austevoll, Os og Kvinnherad (i kommunar med ti eller fleire ulukker totalt)



Figur 14 Alvorlege personskadeulukker på fylkesveg utanom Bergen, 2000-2004

1.11.4 Fylkesvegulucker i Bergen:

- Høg andel fotgjengarulucker (22%), men låg andel utforkøyring og møteing gjer at andre ulukkestypar står for rundt 45% av ulukkene i Bergen. Dette vil typisk vere kryssulucker og påkøyring bakfrå.
- Ulukkestypar og lågare fartsnivå gjer at alvorsgrad på ulukkene i Bergen er vesentleg lågare enn i fylket elles.
- Begge dei to dødsulukkene i perioden er fotgjengarulucker



Figur 15 Fylkesvegulucker i Bergen, 2000-2004