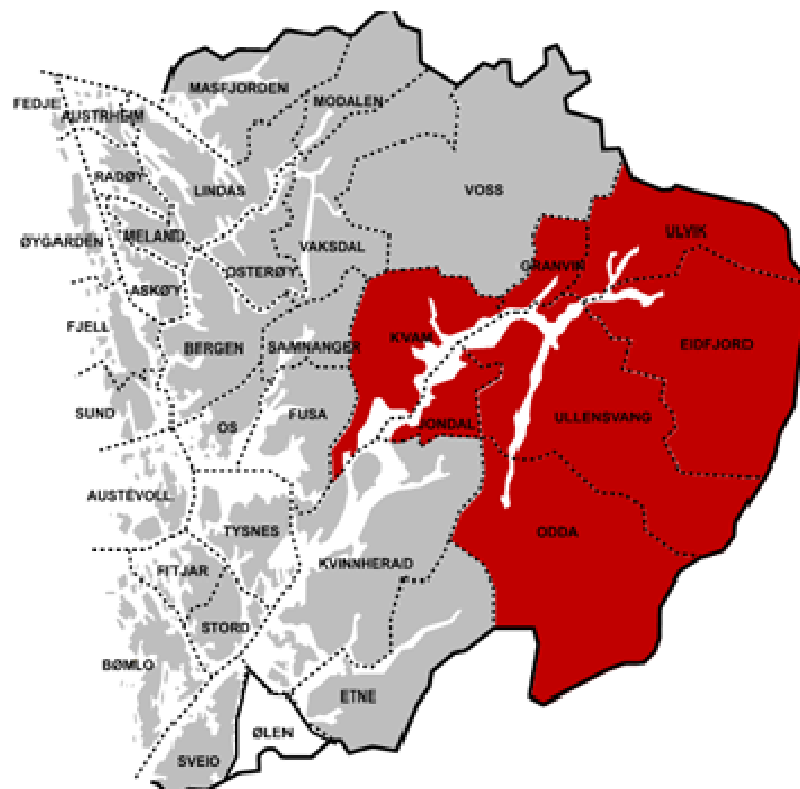




**HORDALAND  
FYLKESKOMMUNE**

## Utflyttingar frå Hardanger 1986 – 2007



Utarbeidd av  
Hordaland fylkeskommune  
Analyse, utgreiing og dokumentasjon  
August 2008

## **INNLEIING:**

Analysen er utarbeidd som ein del av Hordaland fylkeskommune si deltaking i prosjektet "Flytt til Hardanger", der Hardangerrådet er prosjektansvarleg. For meir informasjon om prosjektet, sjå [www.hardangerraadet.no](http://www.hardangerraadet.no).

"Hardanger" er definert som kommunane Odda, Ullensvang, Eidfjord, Ulvik, Granvin, Jondal og Kvam.

Hardanger har dei siste tiåra hatt netto utflytting nesten kvart år, og nedgåande folketal. Føremålet er å sjå nærare på kva omfang utflyttinga frå regionen har, korleis utflyttarane fordeler seg på alder og kjønn og kvar dei flyttar, og korleis dette har utvikla seg over tid.

For meir informasjon om flytting, folketalsutvikling m.v. i Hardanger og Hordaland, sjå t.d. [www.hordaland.no/statistikk](http://www.hordaland.no/statistikk) og Hordaland i tal nr. 1/2007 ([www.hordaland.no/hit](http://www.hordaland.no/hit)). Rapporten er tilgjengeleg på [www.hordaland.no/statistikk/befolkning](http://www.hordaland.no/statistikk/befolkning).

## **SAMANDRAG:**

Kommunane i Hardanger har lenge hatt stor utflytting, noko som er hovudårsaka til nedgang i folketalet gjennom mange tiår. Utflyttinga er framleis størst mellom unge kvinner (18-27 år), men flytteraten har ikkje auka for denne gruppa. Samstundes er det aukande utflytting mellom menn i alle aldersgrupper, og i aldersgruppa 28-40 år er det også fleire kvinner som flyttar ut enn før. Utflyttarane reiser i stor og aukande grad til Bergen og andre storbyområde i Norge.

I 2007 var det betydeleg lågare utflytting frå regionen enn året før.

## **INNHALD:**

	<u>side:</u>
Netto utflytting og nedgang i folketalet	3
Folketalsnedgang og netto utflytting frå alle kommunar	3
Flest unge kvinner flyttar ut	5
Utflyttingsraten	5
Større utflytting i aldersgruppa 28-40 år	6
Framleis stor utflytting mellom unge kvinner, men andre grupper aukar mest	7
Aukande flytting til storbyane	9
Kjelder og forklaringar	10
VEDLEGG	11

## Netto utflytting og nedgang i folketallet

	<b>Innflytting</b>	<b>Utflytting</b>	<b>Nettoflytting</b>
1986	791	1139	-348
1987	950	1009	-59
1988	886	985	-99
1989	945	951	-6
1990	833	989	-156
1991	897	1001	-104
1992	857	1034	-177
1993	1 018	1 029	-11
1994	892	1047	-155
1995	882	972	-90
1996	756	958	-202
1997	804	938	-134
1998	804	1 000	-196
1999	948	945	3
2000	863	989	-126
2001	811	1 012	-201
2002	657	844	-187
2003	736	872	-136
2004	754	880	-126
2005	762	993	-231
2006	753	917	-164
2007	831	865	-34

*Tabell 1: Ut, inn- og nettoflytting for alle hardangerkommunane samla. Flytting mellom hardangerkommunane er inkludert i tala.*

Hardangerkommunane samla har hatt netto utflytting kvart år i dei 20 åra det vert presentert statistikk for her, med unntak av 1999, der statistikken viser ei minimal netto innflytting.

Frå ca 850 til vel 1 100 personar har flytta ut frå ein av kommunane kvart år, medan innflyttinga har variert frå ca 650 og til litt over 1 000 (inkludert flytting til ein annan kommune i regionen).

## Folketalsnedgang og netto utflytting frå alle kommunar

			Endring	
	1986	2008	Tal	%
Jondal	1 306	1 047	-259	-19,8
Odda	8 659	7 107	-1 552	-17,9
Ullensvang	4 047	3 415	-632	-15,6
Eidfjord	1 031	933	-98	-9,5
Ulvik	1 281	1 107	-174	-13,6
Granvin	1 097	964	-133	-12,1
Kvam	8 754	8 210	-544	-6,2
<b>Hardanger</b>	<b>26 175</b>	<b>22 783</b>	<b>-3 392</b>	<b>-13,0</b>

Tabell 2: Folketalsutviklinga 1986-2008 (1. januar).

Folketalet i regionen er redusert med over 3 000 i perioden.

	Jondal	Odda	Ullensvang	Eidfjord	Ulvik	Granvin	Kvam
1986	-13	-181	-31	3	-29	-13	-84
1987	11	-24	-69	4	-25	-1	45
1988	-18	-34	-45	10	27	-17	-22
1989	4	-63	75	20	-8	4	-38
1990	-6	11	-54	-2	0	21	-126
1991	4	-19	5	-2	5	-17	-80
1992	-15	-82	-53	-8	6	18	-43
1993	-18	-37	-11	15	-2	10	32
1994	-19	-24	-85	-8	15	-15	-19
1995	-4	-83	-50	7	16	20	4
1996	-4	-48	-51	-12	-11	-5	-71
1997	1	-64	-20	-27	-16	-12	4
1998	-11	-121	-73	-26	8	6	21
1999	-10	-12	-29	31	-2	0	25
2000	-14	-97	41	-31	-18	-13	6
2001	-5	-32	-39	-34	-15	15	-91
2002	-33	-44	-9	-33	-23	-5	-40
2003	2	-28	-36	-1	7	-13	-67
2004	8	-75	1	10	-12	-19	-39
2005	-15	-116	-31	-9	-14	-8	-38
2006	-7	-72	-49	19	-5	0	-50
2007	-2	2	11	23	-27	-14	-27

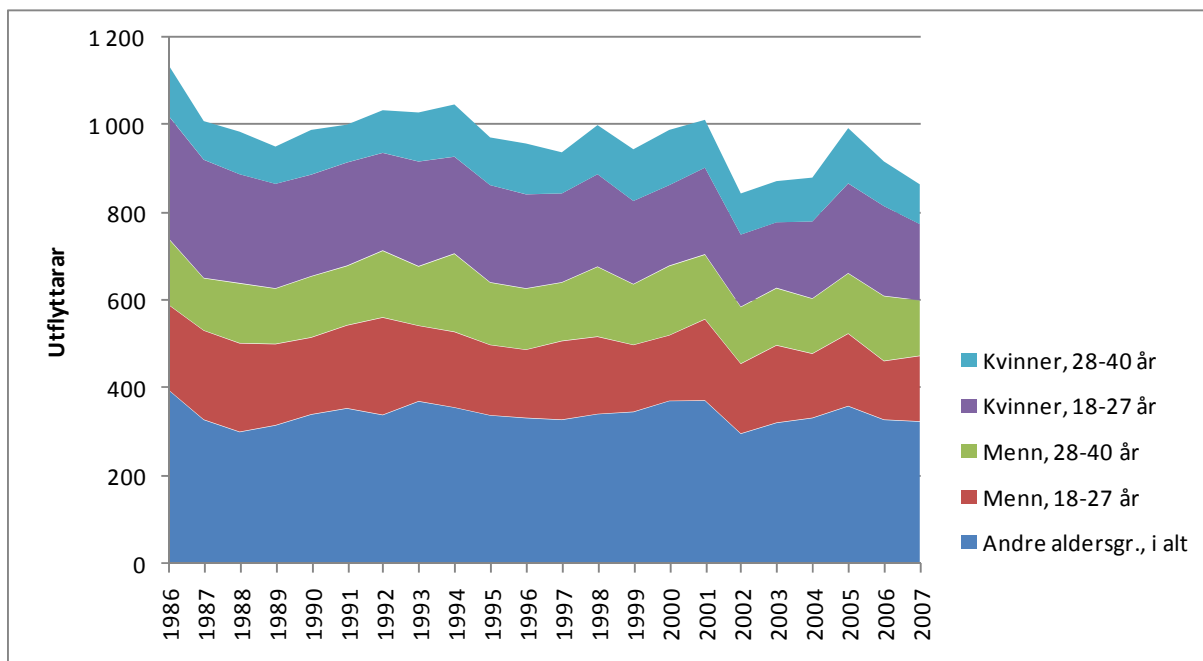
Tabell 3: Nettoflytting, kommunane i Hardanger.

Alle kommunane i Hardanger har hatt netto utflytting dei fleste åra. Omfanget på utflyttinga har vore størst i Odda, men også i Ullensvang og Eidfjord har utflyttinga til dels vore stor i høve til folketalet. I kommunane på nordsida av Hardangerfjorden er situasjonen litt meir nyansert, men jamt over har også desse kommunane eit flyttetap kvart år.

I 2007 hadde tre av dei 7 kommunane netto innflytting.

## Flest unge kvinner flyttar ut

Totaltal for utflytting viser at færre har flytta ut frå Hardanger dei siste åra enn midt på 80- talet.



Figur 1: Talet på utflyttarar frå regionen, årleg og fordelt på ulike grupper. Flytting ut av regionen.

Det totale talet på utflyttarar frå regionen har gått ned; særleg rundt 2002 var det ein markert nedgang. Rundt 65 % av utflyttarane er mellom 18 og 40 år, ein andel som har vore nokså konstant i perioden. I den inndeling som vert nytta her er kvinner 18-27 år den største gruppa av utflyttarar. Frå å utgjere ca. 25 % av utflyttarane i 1986 har andelen i denne gruppa gått ned og var i 2007 ca. 21 %.

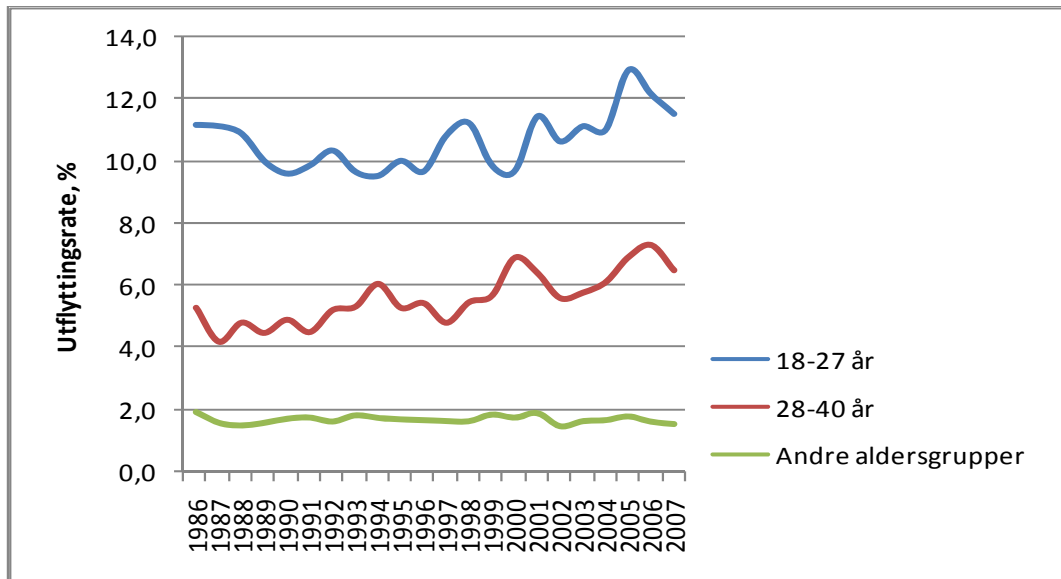
For tala som er brukt i tabellen, sjå vedlegg (tabell 4).

## Utflyttingsraten

Sidan folketalet i regionen har gått betydeleg ned i perioden, vil ikkje totaltal for flytting gi eit rett bilete av korleis utflyttinga frå regionen har utvikla seg.

*Utflyttingsraten* bereknast som talet på utflyttarar i året i prosent av talet på innbyggjarar i den aktuelle gruppa ved inngangen av året. Ved hjelp av dette målet kan vi berekne korleis tendensen til å flytte ut reelt sett har utvikla seg i perioden, når vi tek omsyn til at folketalet har endra seg.

## Større utflytting i aldersgruppa 28-40 år

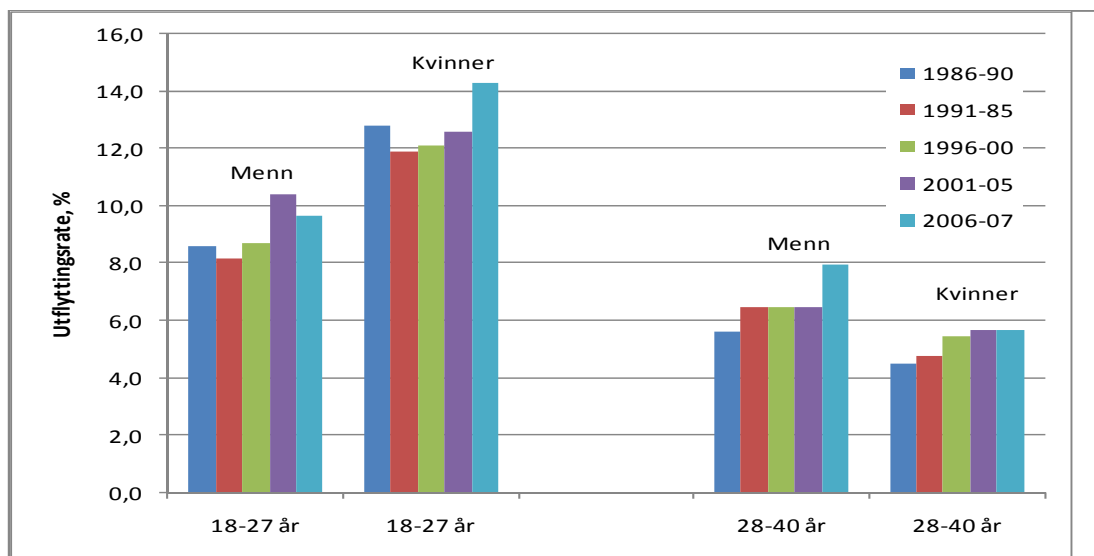


Figur 2: Utviklinga i utflyttingsratar 1986-2006. Flytting ut av regionen.

Utflyttingsratane viser at det er i aldersgruppa 28-40 år utflyttinga frå Hardanger relativt sett har auka mest, og også i den yngste gruppa har tendensen vore aukande utflyttingsrate.

I 2007 har utflyttingsraten gått ned i begge dei aldersgruppene det vert fokusert på her.

### Framleis stor utflytting mellom unge kvinner, men andre grupper aukar mest



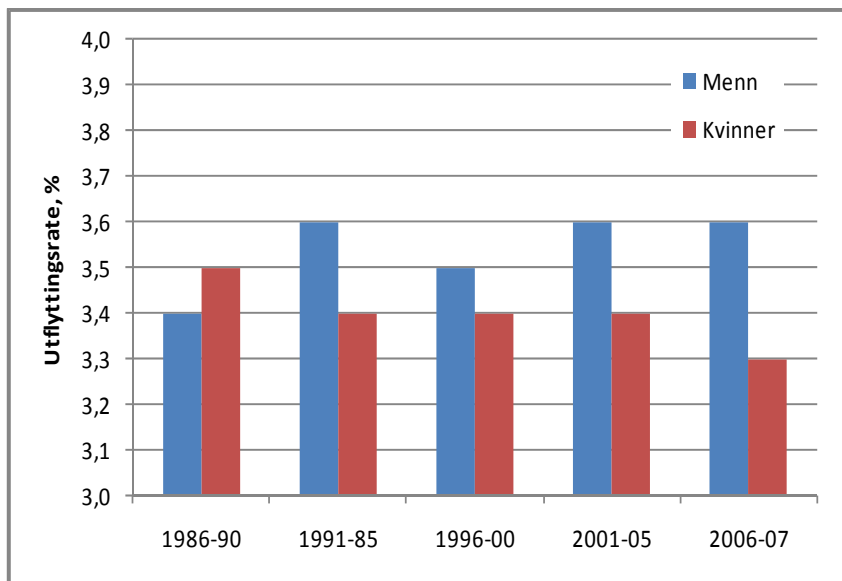
Figur 3: Gjennomsnittlege årlege utflyttingsratar, 5-års periodar (2006-07 to år). Flytting ut av regionen.

I aldersgruppa 18-27 år er utflyttingsraten klart høgare for kvinner enn for menn. Utflyttingsraten for menn i denne aldersgruppa har auka noko sterkare enn for kvinner.

For gruppa 28-40 år er utflyttingsratane litt høgare for menn enn for kvinner. I denne aldersgruppa har tendensen til utflytting auka for begge kjønn, men den er framleis klart lågare enn for 18-27 år.

I aldersgruppa 18-27 år er det framleis relativt flest kvinner som flyttar ut, men i alle andre aldersgrupper er det høgast utflyttingsratar for menn.

Dei to siste åra ser det ut til at utflyttingsraten for unge kvinner har auka i høve til 5-årsperioden før, medan utflyttingsraten for unge menn har gått litt ned. Med berre to år i den nyaste gruppa vert resultatane usikre, og som vist i figur 2 var det stor forskjell på flyttingratane i 2006 og i 2007.

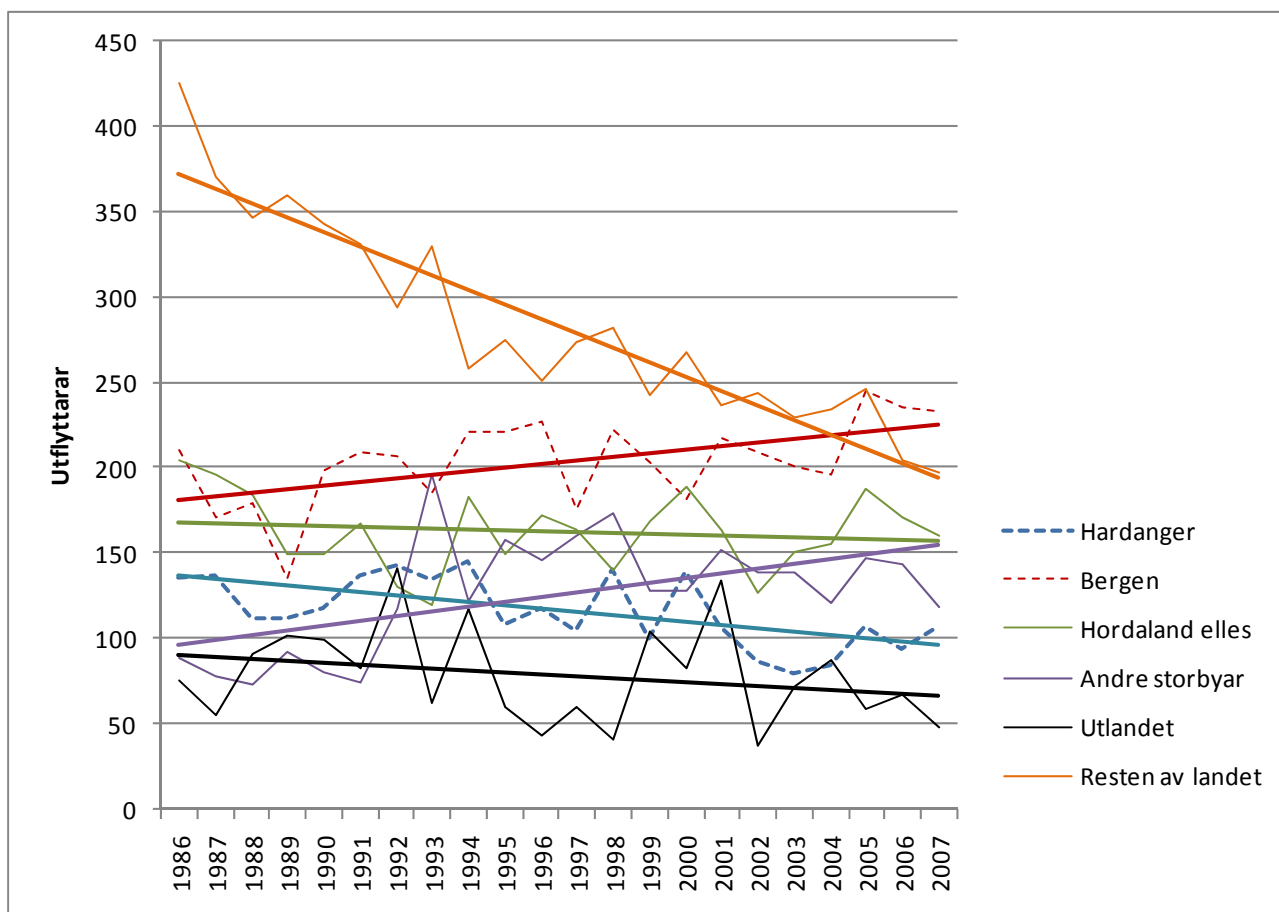


Figur 4: Samla årlege utflyttingsratar for kvinner og menn i 5-årsperiodar (2006-07 to år) sidan 1986. Alle aldersgrupper. Flytting ut av regionen.

Medan det tidlegare var størst tendens til utflytting mellom kvinner, har menn frå byrjinga av 90-talet hatt høgare utflyttingsratar enn kvinner.

## Aukande flytting til storbyane

Berre noko over 10 % (12,5 % i 2007) av dei som flyttar ut av ein hardangerkommune, flyttar til ein annan kommune i regionen. Dei siste åra har Bergen vore den viktigaste mottakaren av tilflyttarar frå Hardanger.



Figur 5: Talet på utflyttingar frå kommunane i Hardanger, inkl. flyttingar til andre kommunar i Hardanger - alle flyttarar.

Dei tynne strekane viser talet på flyttingar som har funne stad det einskilde året. Dei rette, tjukke linjene viser tendensen for perioden ("lineær trend").

"Andre storbyar": Oslo/ Bærum, Stavanger/ Sandnes, Haugesund/ Karmøy, Trondheim.

Talet på flyttingar frå Hardanger til Bergen og til andre storbyområde i Norge har auka dei siste 20 åra, medan flyttinga til "Resten av landet" (andre stader enn Hordaland, storbyområda og utlandet) har gått markert ned.

Omfanget av flyttinga til andre stader i Hardanger har gått litt ned, og flyttinga til Hordaland elles og til utlandet har vore stabil eller gått litt ned.

Frå 2006 til 2007 vart alle flyttetraumane ut av Hardanger litt redusert, medan talet på flyttingar mellom hardangerkommunar auka.

Figur 5 er ein klar illustrasjon på at flyttinga i større grad enn før går til storbyområde, medan småbyar og spreiddbygde strok har mindre betydning enn før som mottakarar av utflyttarar frå Hardanger.

Mønsteret for mannlege utflyttarar er om lag det same som for begge kjønn samla, men tendensen til aukande flytting til Bergen og andre større byar i Norge og til mindre flytting til usentrale strok er kanskje endå sterkare. (Figur 6).

Flyttemønsteret for kvinner er i store trekk likt mønsteret for menn. Flyttingane til Bergen har auka litt mindre, medan tendensen til flytting til utlandet er uendra (har ikkje gått ned). (Figur 7).

Mellom dei yngste flyttarane – 18-27 år – ser interessa for å flytte til spreiddbygde strok i og utanfor Hordaland ut til å vere særleg liten, og den har gått sterkt ned i den aktuelle perioden. I denne gruppa er det først og fremst utflyttinga til Bergen og andre norske storbyområde som aukar. Frå 2006 til 2007 er det berre flyttinga til Bergen som har auka for denne gruppa. (Figur 8).

Kvinner 18-27 år er den einaste gruppa som ikkje ser ut til å ha ein langsiktig tendens til auke i utflyttinga til Bergen. Dei tre siste åra har flyttinga til Bergen likevel vore relativt høg. Kvinner 28-40 år er den einaste gruppa der utflyttinga til Hordaland elles (unntatt Hardanger og Bergen) og til utlandet aukar. (Figur 13 og 14).

Sjå også tilsvarande figur for dei andre inndelingane i alder og kjønn i vedlegg.

## **Kjelder og forklaringar**

Dataene som er brukt er opphavsleg levert av Statistisk sentralbyrå, men er til dette føremålet henta ut frå og delvis bearbeidd i modellsystemet PANDA (Plan- og analysesystem for næringsliv, demografi og arbeidsmarked). [www.pandagruppen.no](http://www.pandagruppen.no)

”Hardanger” er definert som kommunane Odda, Ullensvang, Eidfjord, Ulvik, Granvin, Jondal og Kvam.

”Andre storbyar”:Oslo/ Bærum, Stavanger/ Sandnes, Haugesund/ Karmøy, Trondheim.

*Utflyttingsraten* bereknast som talet på utflyttarar i året i prosent av talet på innbyggjarar i den aktuelle gruppa ved inngangen av året.

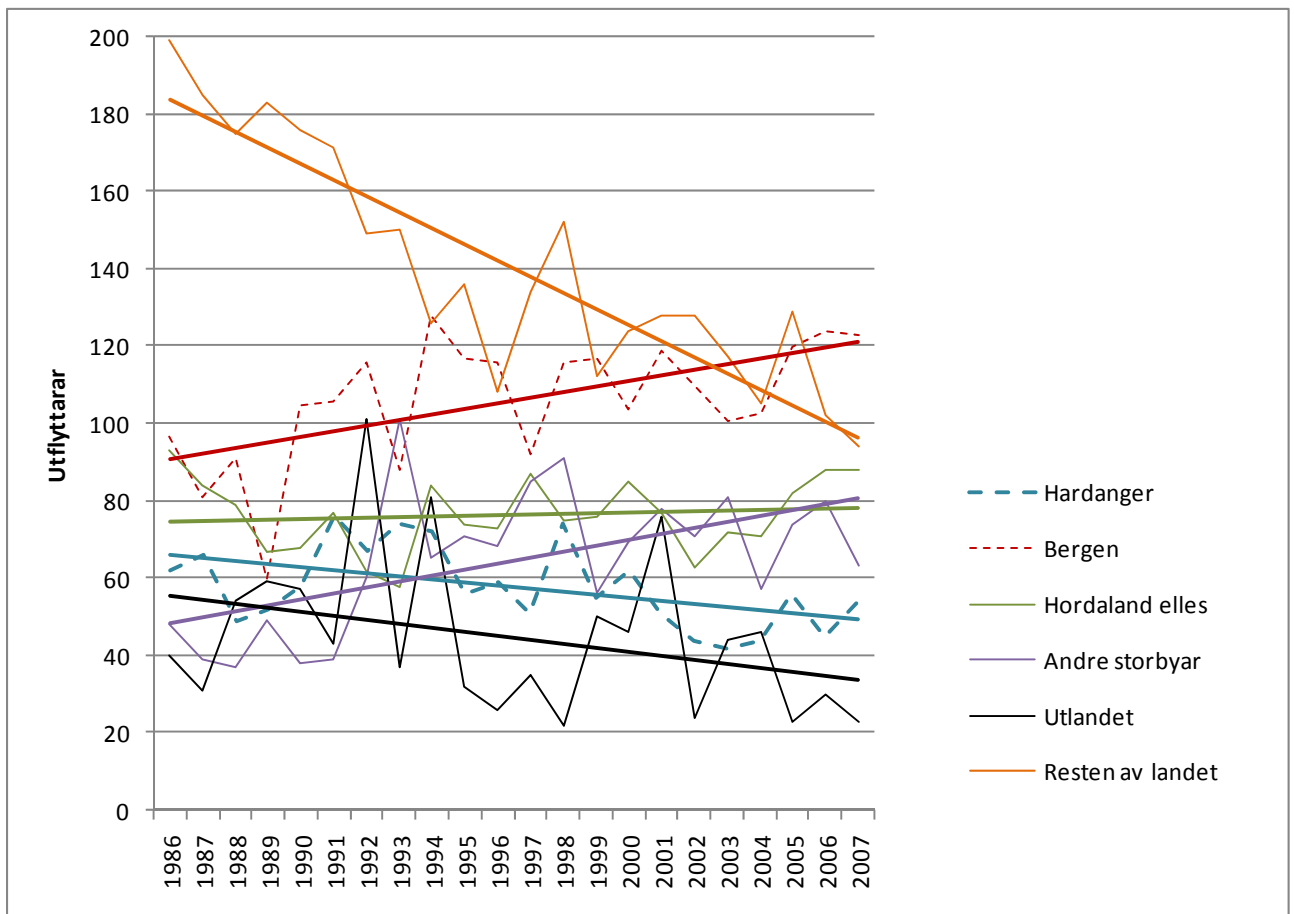
## Vedlegg

### Totaltal utflyttarar frå Hardanger

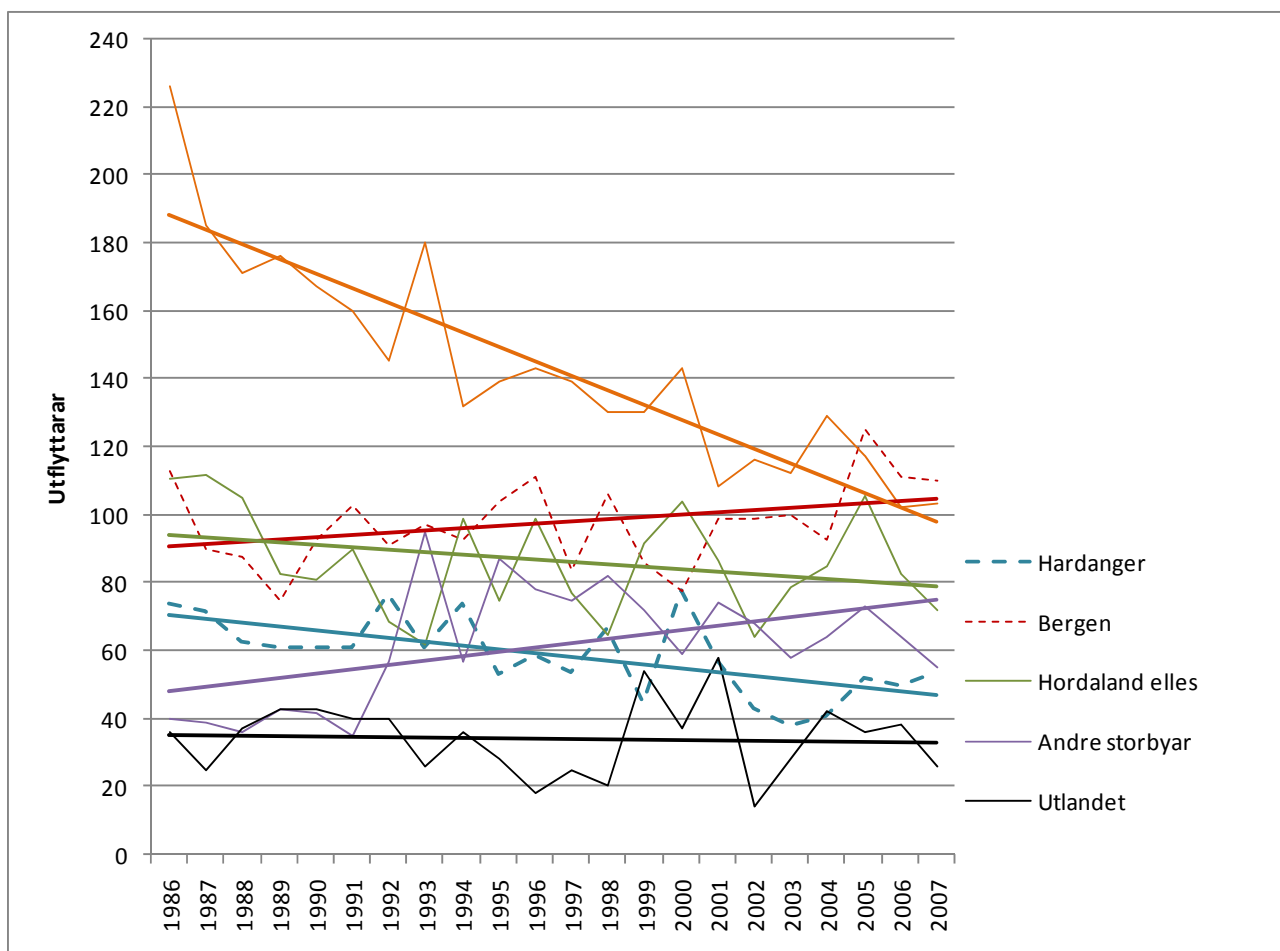
	18-27 år			28-40 år			Øvrige aldersgr.	Alle
	I alt	Menn	Kvinner	I alt	Menn	Kvinner	I alt	
1986	425	173	252	233	134	99	345	1 003
1987	412	175	237	181	105	76	278	871
1988	405	182	223	206	123	83	262	873
1989	371	164	207	190	112	78	277	838
1990	361	155	206	210	123	87	299	870
1991	368	159	209	191	122	69	305	864
1992	390	200	190	221	136	85	279	890
1993	356	140	216	224	125	99	314	894
1994	344	149	195	257	159	98	300	901
1995	351	146	205	221	129	92	291	863
1996	327	135	192	225	122	103	288	840
1997	354	170	184	197	114	83	282	833
1998	354	166	188	224	133	91	281	859
1999	300	132	168	227	123	104	318	845
2000	292	137	155	250	137	113	307	849
2001	344	167	177	227	129	98	333	904
2002	305	151	154	197	113	84	255	757
2003	312	167	145	197	112	85	283	792
2004	300	137	163	207	114	93	288	795
2005	348	158	190	228	116	112	309	885
2006	316	125	191	228	137	91	278	822
2007	301	142	159	192	113	79	264	757

Tabell 4 : Talet på utflyttarar frå Hardanger (ut av regionen), fordelt på kjønn og alder.

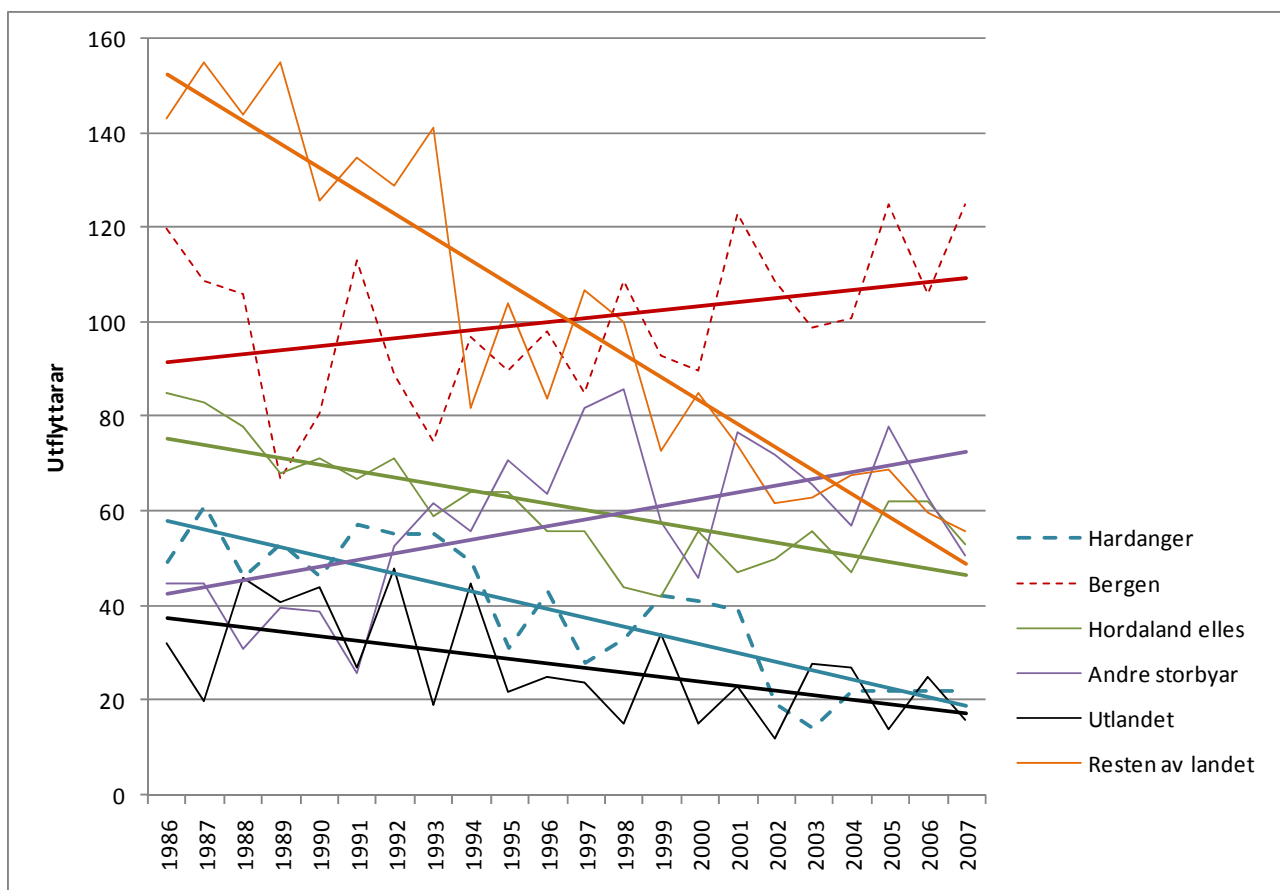
Vedlegg: Flyttestraumane frå Hardanger 1986-2006



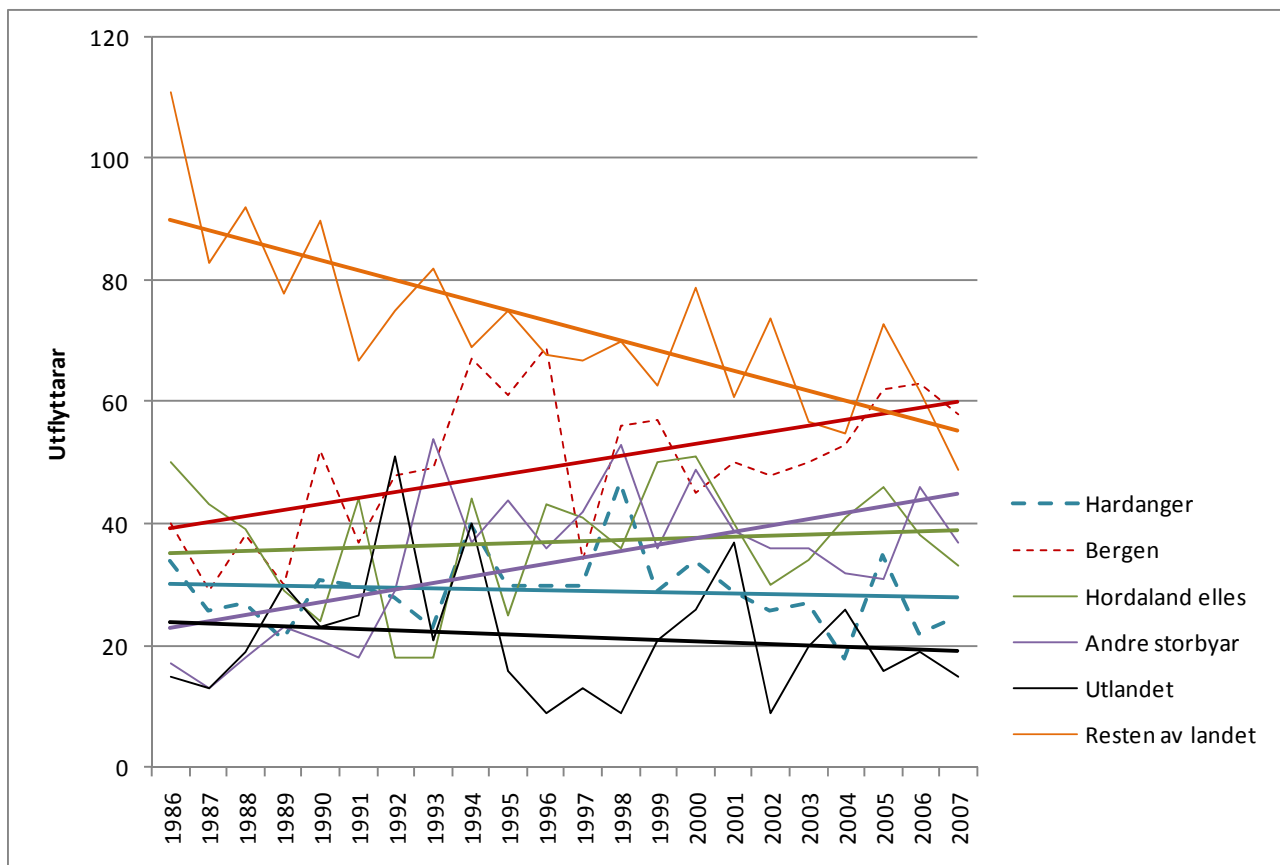
Figur 6: Talet på utflyttingar frå Hardanger, inkl. flyttingar til andre kommunar i Hardanger - menn.



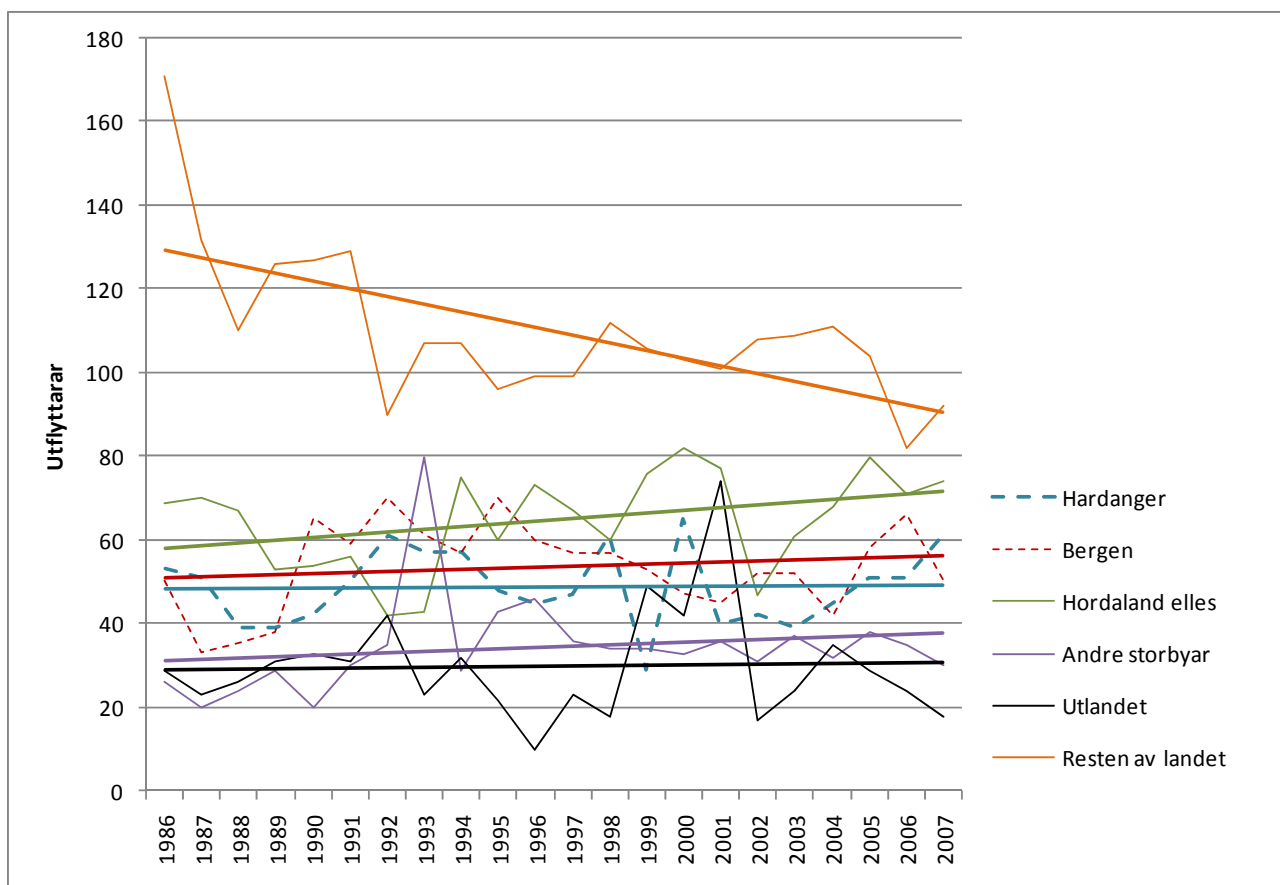
Figur 7: Talet på utflyttingar frå Hardanger, inkl. flyttingar til andre kommunar i Hardanger - kvinner.



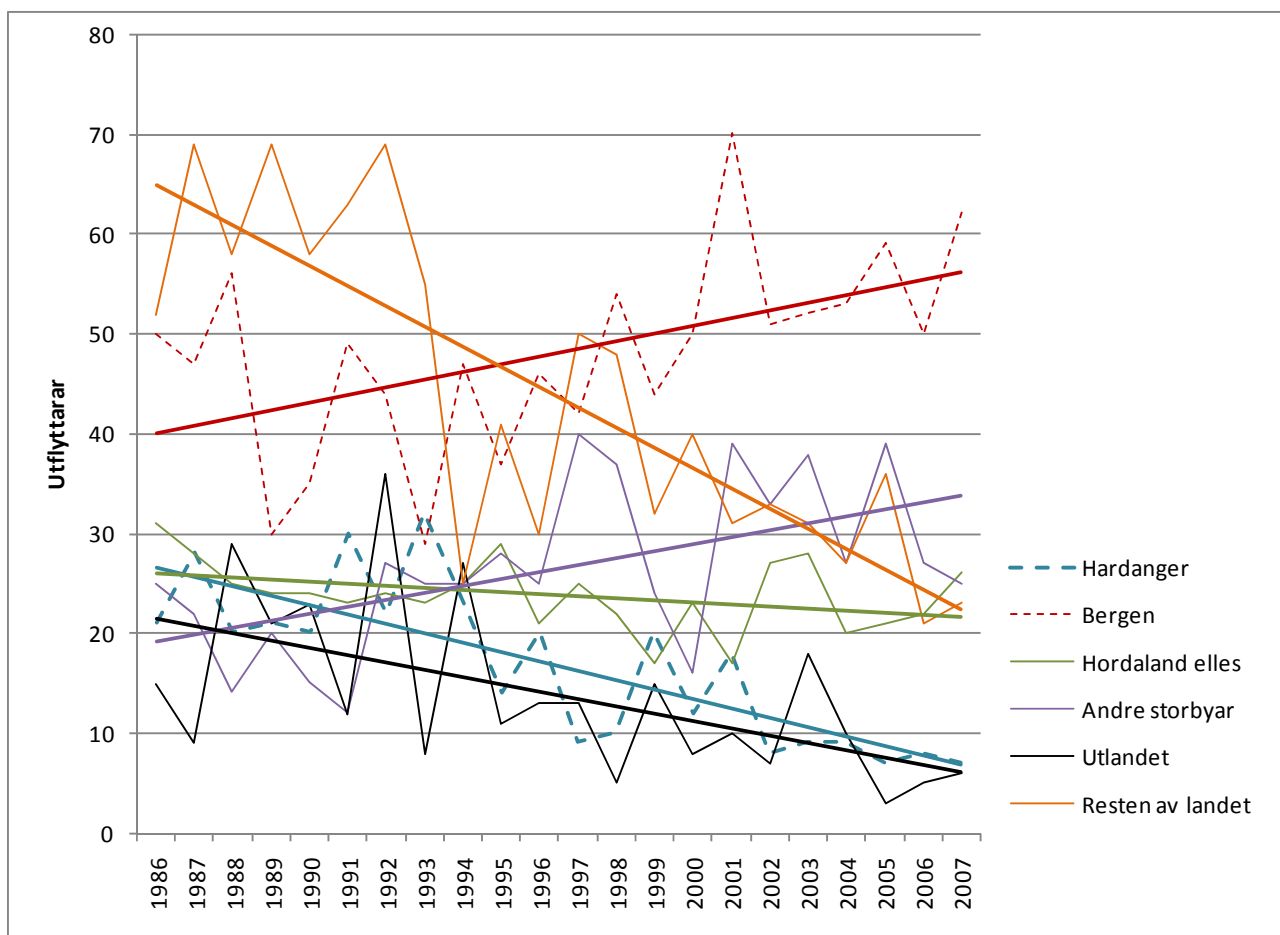
Figur 8: Talet på utflyttingar frå kommunane i Hardanger, inkl. flyttingar til andre kommunar i Hardanger –18-27 år i alt.



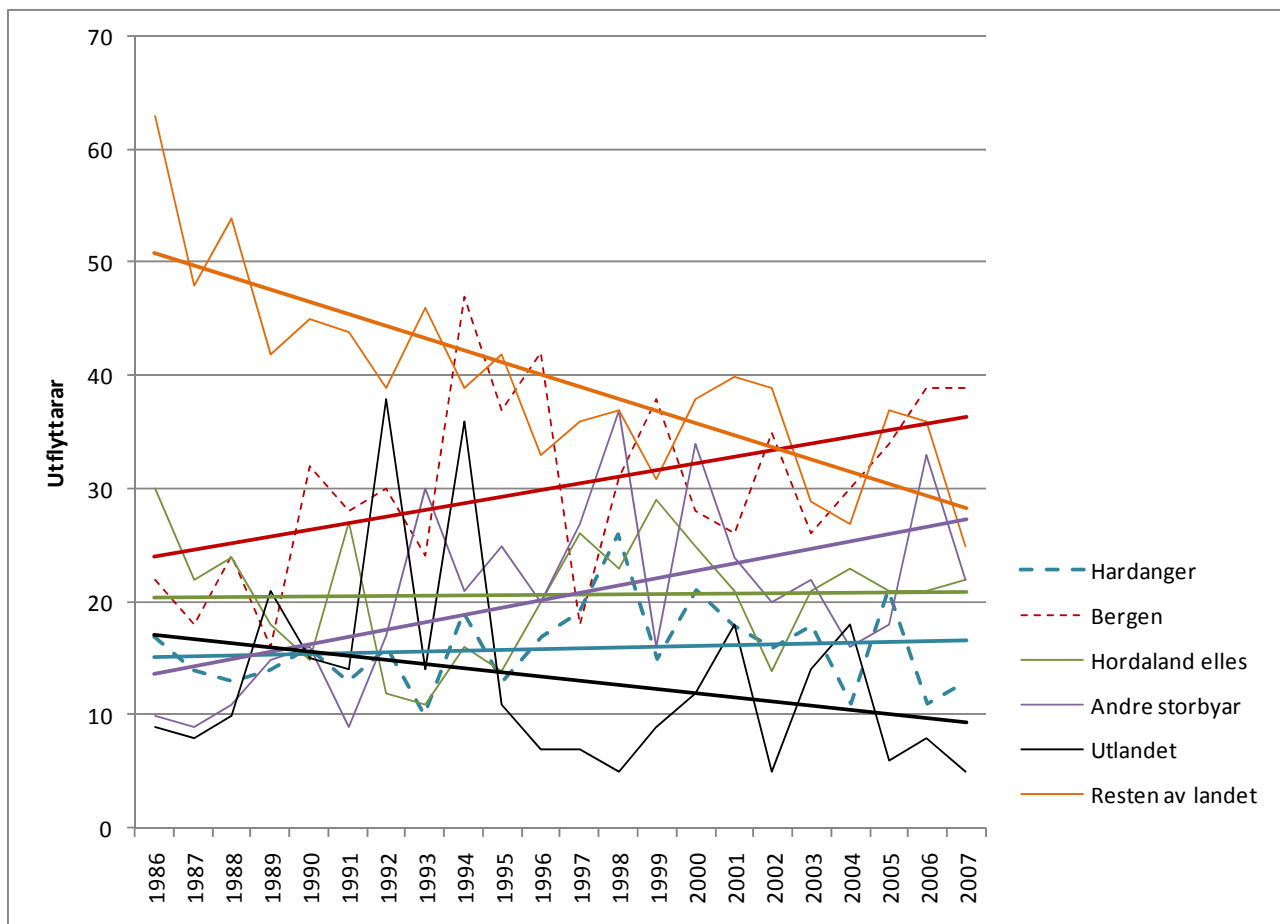
Figur 9: Talet på utflyttingar frå kommunane i Hardanger, inkl. flyttingar til andre kommunar i Hardanger – 28-40 år i alt.



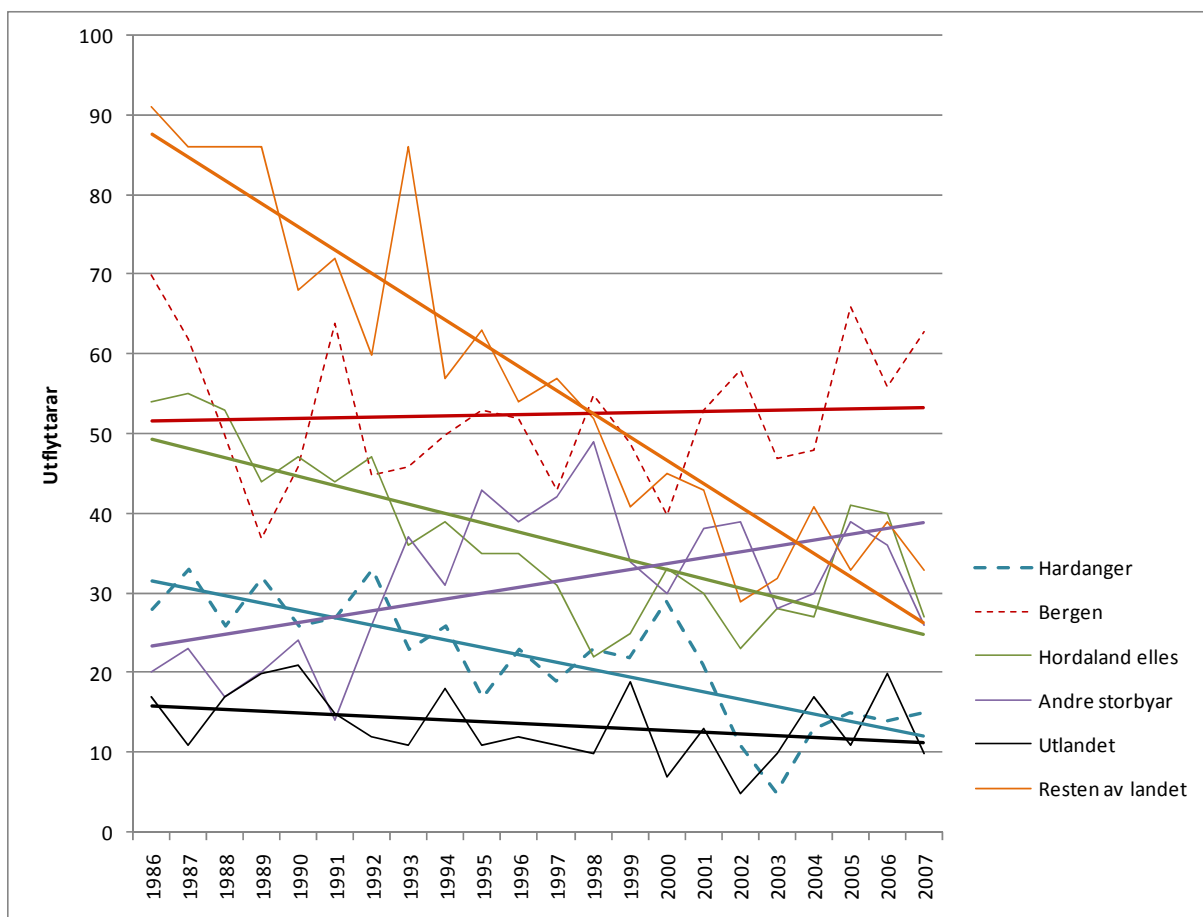
Figur 10: Talet på utflyttingar frå Hardanger, inkl. flyttingar til andre kommunar i Hardanger –under 18 og over 40 år i alt.



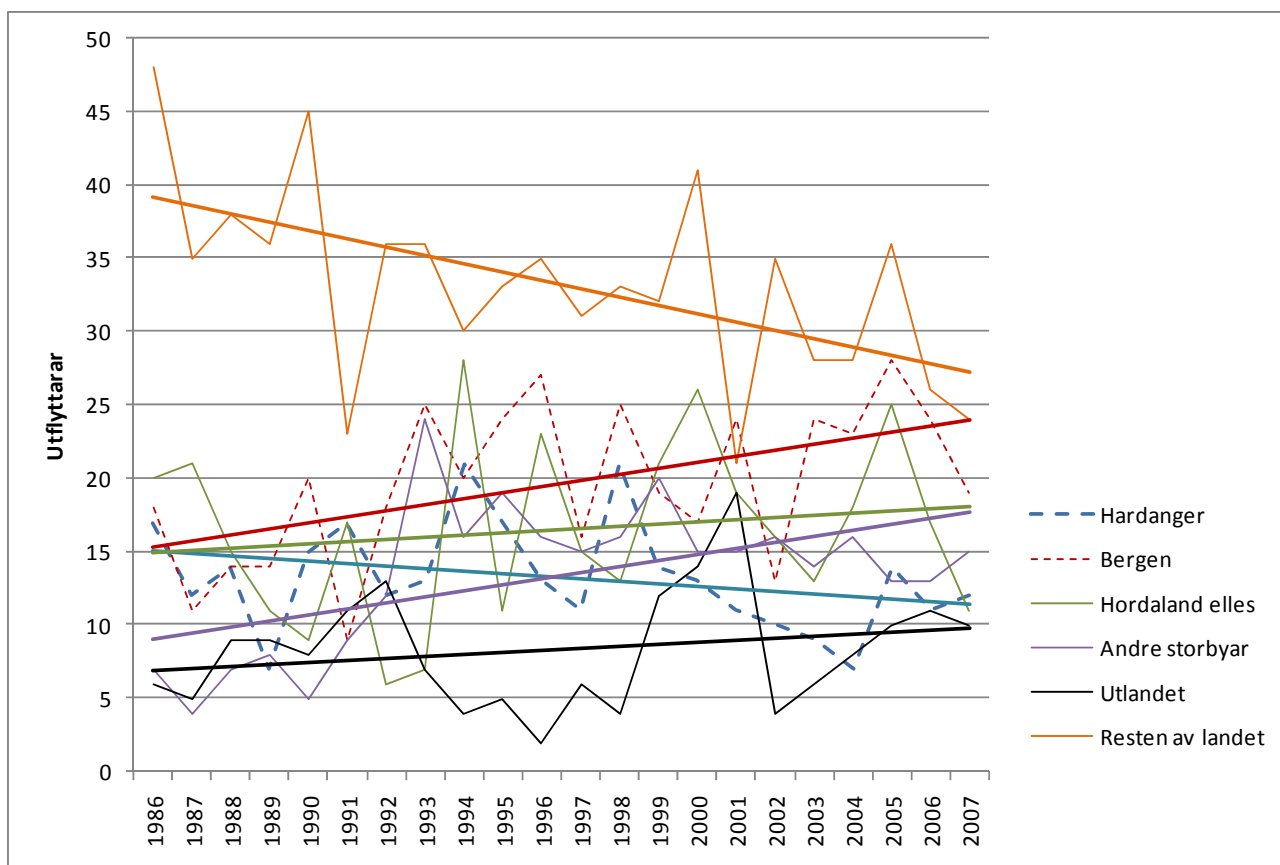
Figur 11: Talet på utflyttingar frå kommunane i Hardanger, inkl. flyttingar til andre kommunar i Hardanger – menn 18-27 år.



Figur 12: Talet på utflyttingar frå kommunane i Hardanger, inkl. flyttingar til andre kommunar i Hardanger – menn 28-40 år.



Figur 13. Talet på utflyttingar frå kommunane i Hardanger, inkl. flyttingar til andre kommunar i Hardanger – kvinner 18-27 år.



Figur 14. Talet på utflyttingar frå kommunane i Hardanger, inkl. flyttingar til andre kommunar i Hardanger – kvinner 28-40 år.