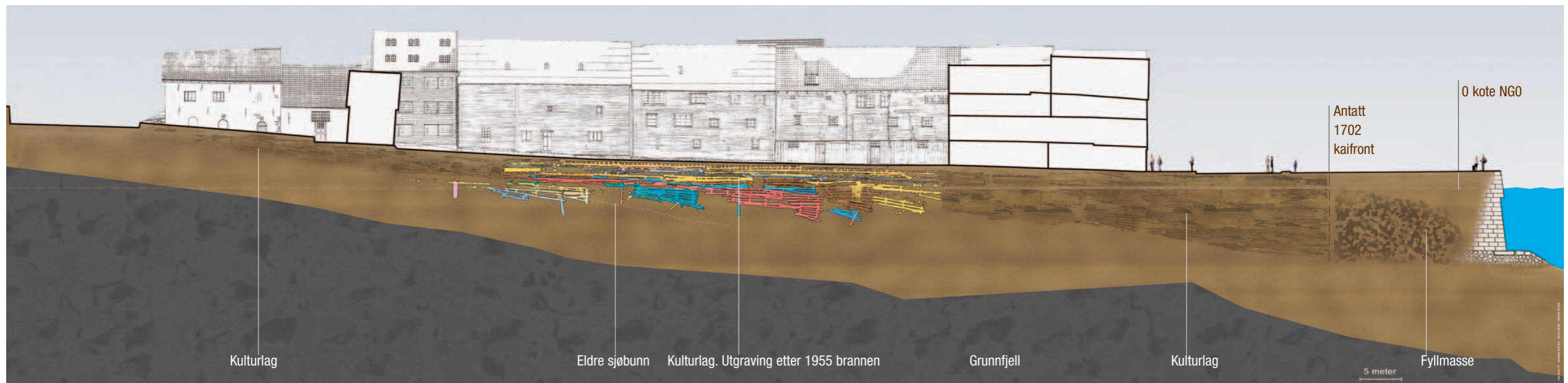
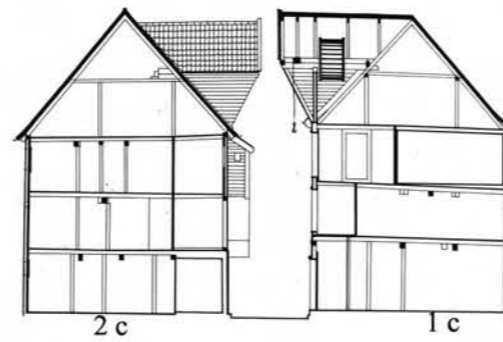
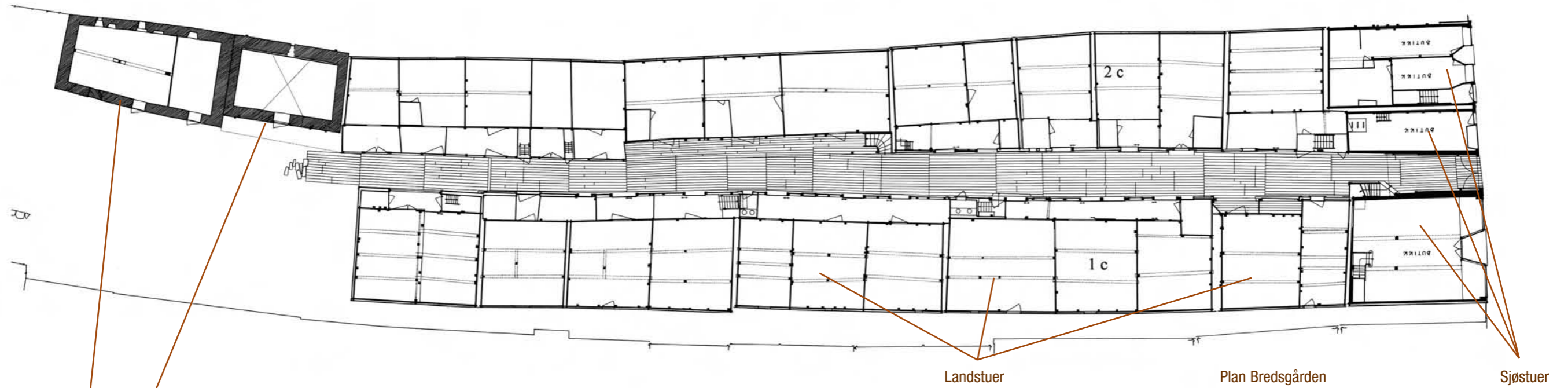


1:5:3 Bryggestredet

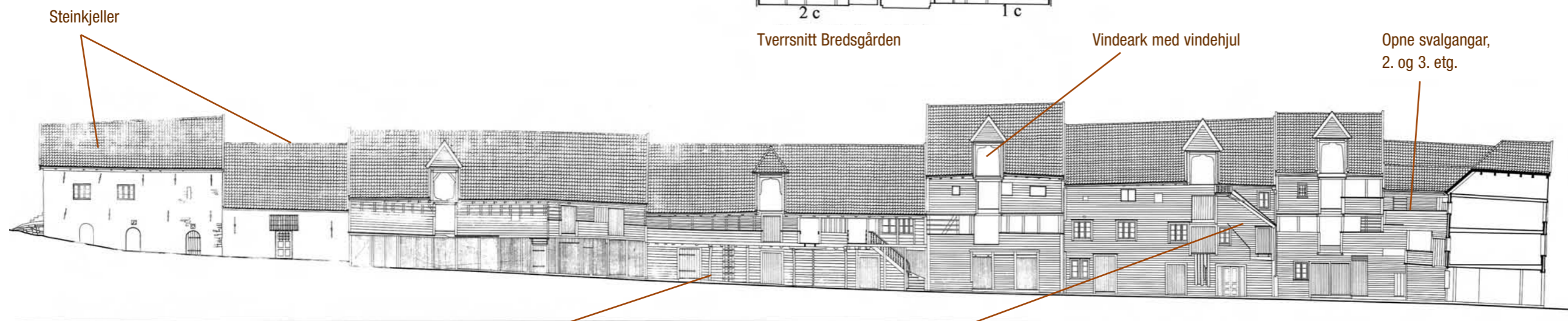


1:5:4 Plan, snitt og fasade. Bredsgården



Tversnitt Bredsgården

Landstuer og sjøstuer:
= handelskontor
handelshus



Opne svalgangar

Utvendig trappehus

Fasade søndre Bredsgården. Mot passasjen

10 m

VÅGEN, KAIENE OG BRYGGEN








P. 1.1604.00.00



BERGEN KOMMUNE MILJØ OG BYUTVIKLING

Byantikvaren


Sjøtilkomst og bebyggelsesstruktur

-  Almenning
-  Gate
-  Smug
-  passasje
-  Ferdelslinje
-  Middeltidstruktur
-  Nyere strukturer

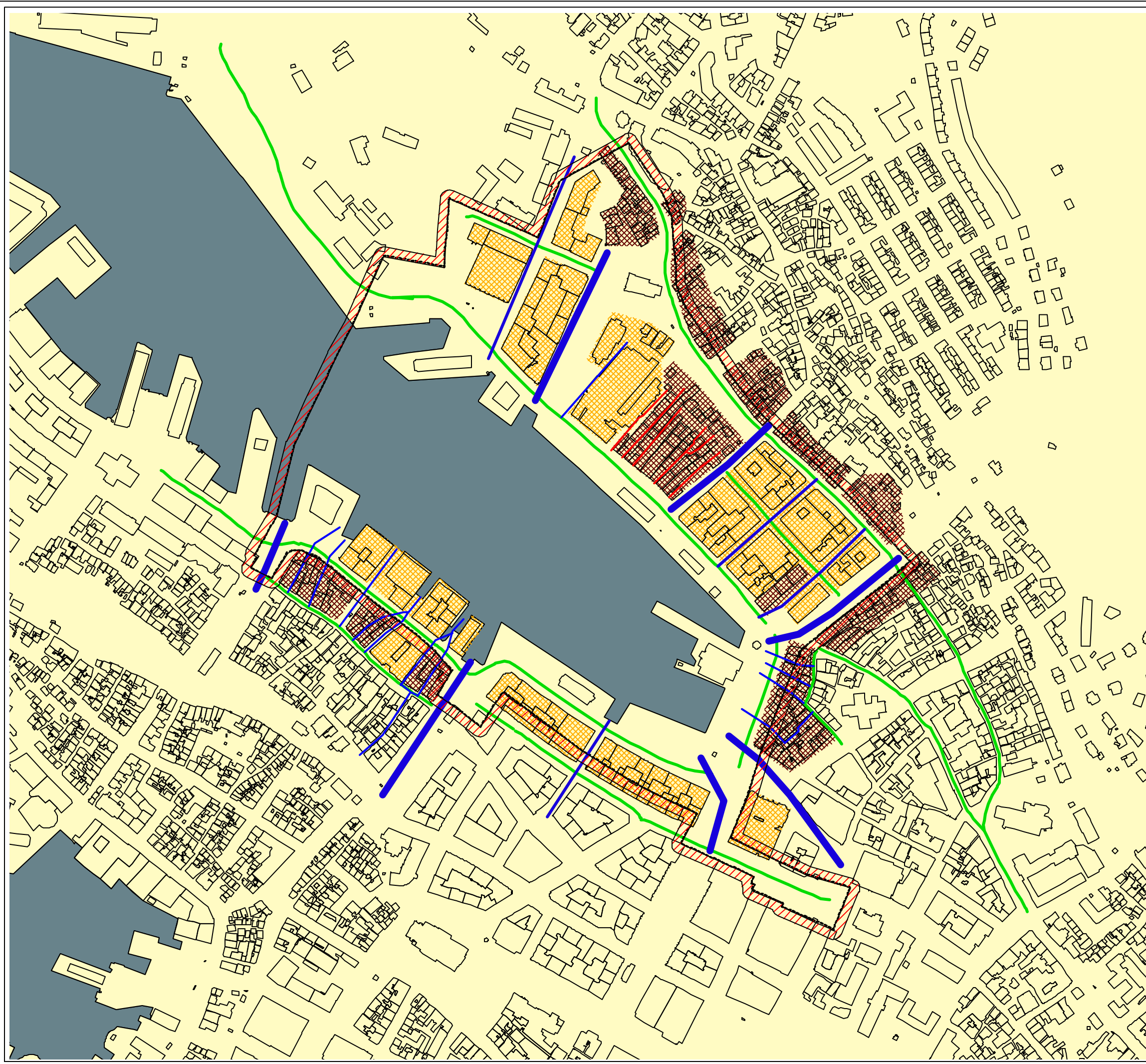
 Buffer, plangrense

 Arbeidsområde

Sammenstillingskart

 1:4000

KART B



VÅGEN, KAIENE OG BRYGGEN

P. 1.1604.00.00




BERGEN KOMMUNE MILJØ OG BYUTVIKLING

Byantikvaren

-  Bygningsstrukturer og anlegg antakelig fra før bybrannen i 1702
-  Bygningsstrukturer fra perioden 1702 til 1850
-  Bygningsstrukturer fra perioden 1850 til 1880
-  Bygningsstrukturer fra perioden 1880 til 1913
-  Bygningsstrukturer fra perioden 1913 til 1957

----- Arbeidsområde

Sammenstillingskart

 1:4000

KART A



VÅGEN, KAIENE OG BRYGGEN

P. 1.1604.00.00



BERGEN KOMMUNE MILJØ OG BYUTVIKLING

Byantikvaren

Fredete bygg og anlegg

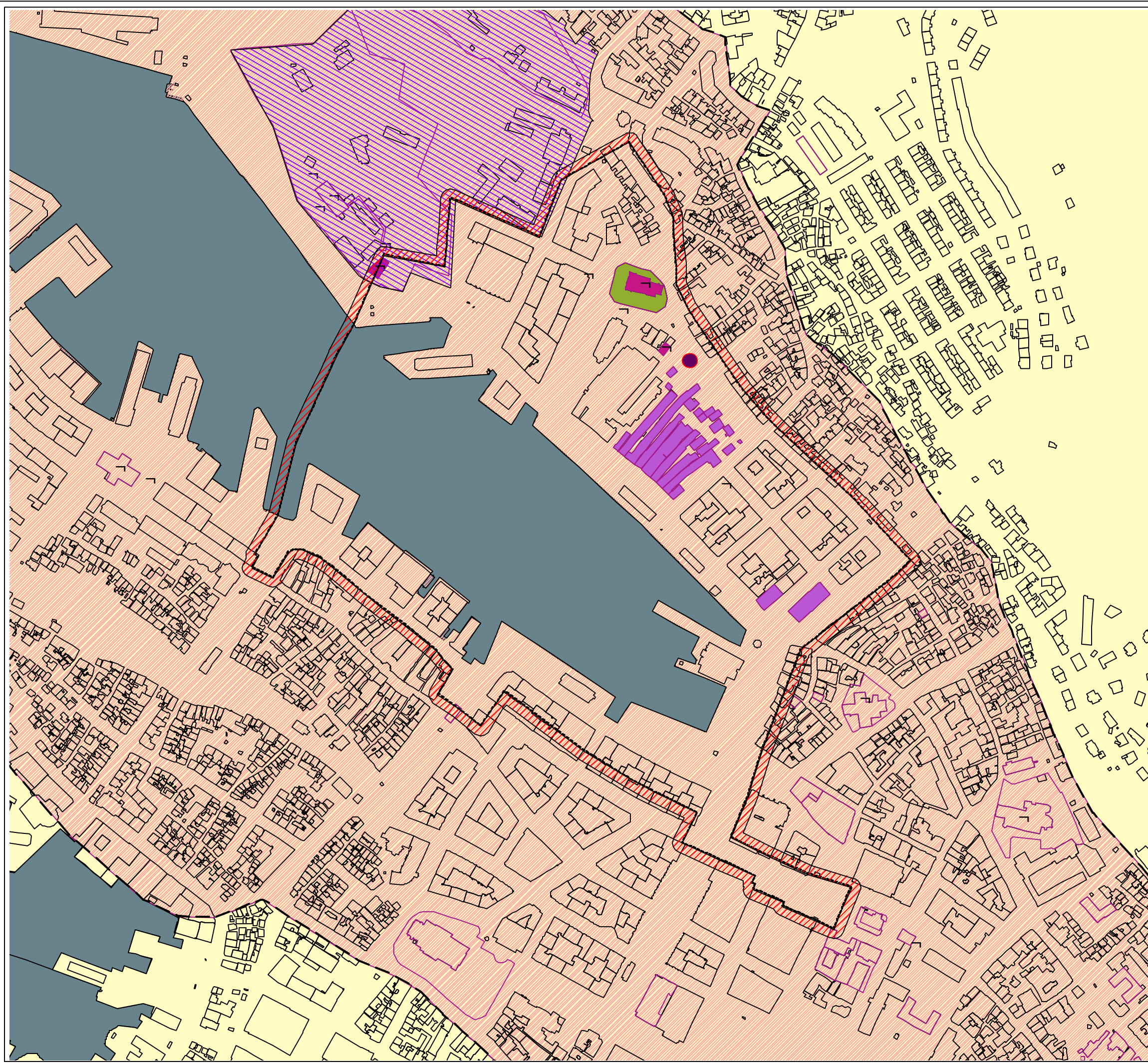
- Fornminne
- Kulturminne
- Fornminne
- Historisk kirkegård med svært høy verneverdi
- §20, Fredning av kulturmiljø
Bergenhus Festning
- Automatisk fredet bygrunn
- Ruin Peterskirken
- Buffer, plangrense

Arbeidsområde

Enkeltojekt og anlegg

1:4000

KART 4.1



VÅGEN, KAIENE OG BRYGGEN

P. 1.1604.00.00



BERGEN KOMMUNE MILJØ OG BYUTVIKLING

Byantikvaren

Ferdselsårer med datering for anleggelse

Allmenninger og plasser

- 1276 - 1702
- 1703 - 1897
- Antatt middelalderveiløp

Ferdselsårer

- 1276 - 1854
- 1855 - 1913
- 1914 - 1970

- Buffer, plangrense

----- Arbeidsområde

Kommunikasjonslinjer

1:4000

KART 3.1



VÅGEN, KAIENE OG BRYGGEN

P. 1.1604.00.00



BERGEN KOMMUNE MILJØ OG BYUTVIKLING


Byantikvaren

Antatt plassering av første bebyggelse

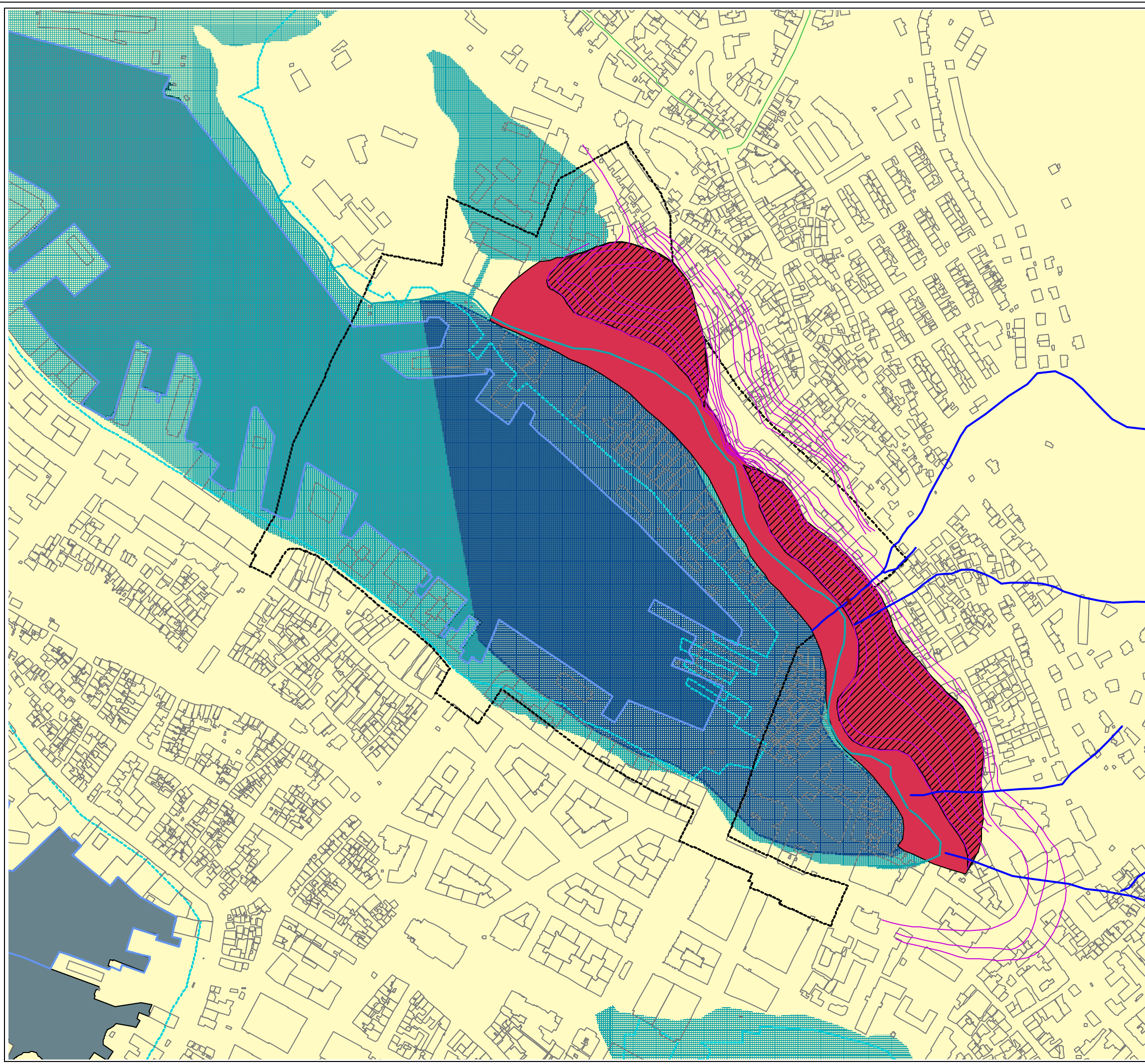
-  Antatt bebygd område ca år 1000
-  Antatt bebygd område ca år 1200
-  Dagens kystlinje
-  Antatt strandline år 1000
-  Bru år 1000-1200
-  Antatte elveløp ca år 1000-1200
-  Opprinnelige koter
-  Antatt strandlinje år 1646
-  Antatt strandlinje år 1200
-  Antatt strandlinje år 1000

----- Arbeidsområde

Topografi og tidlig historie

 1:4000

KART 1.2



VÅGEN, KAIENE OG BRYGGEN

P. 1.1604.00.00



BERGEN KOMMUNE MILJØ OG BYUTVIKLING

Byantikvaren

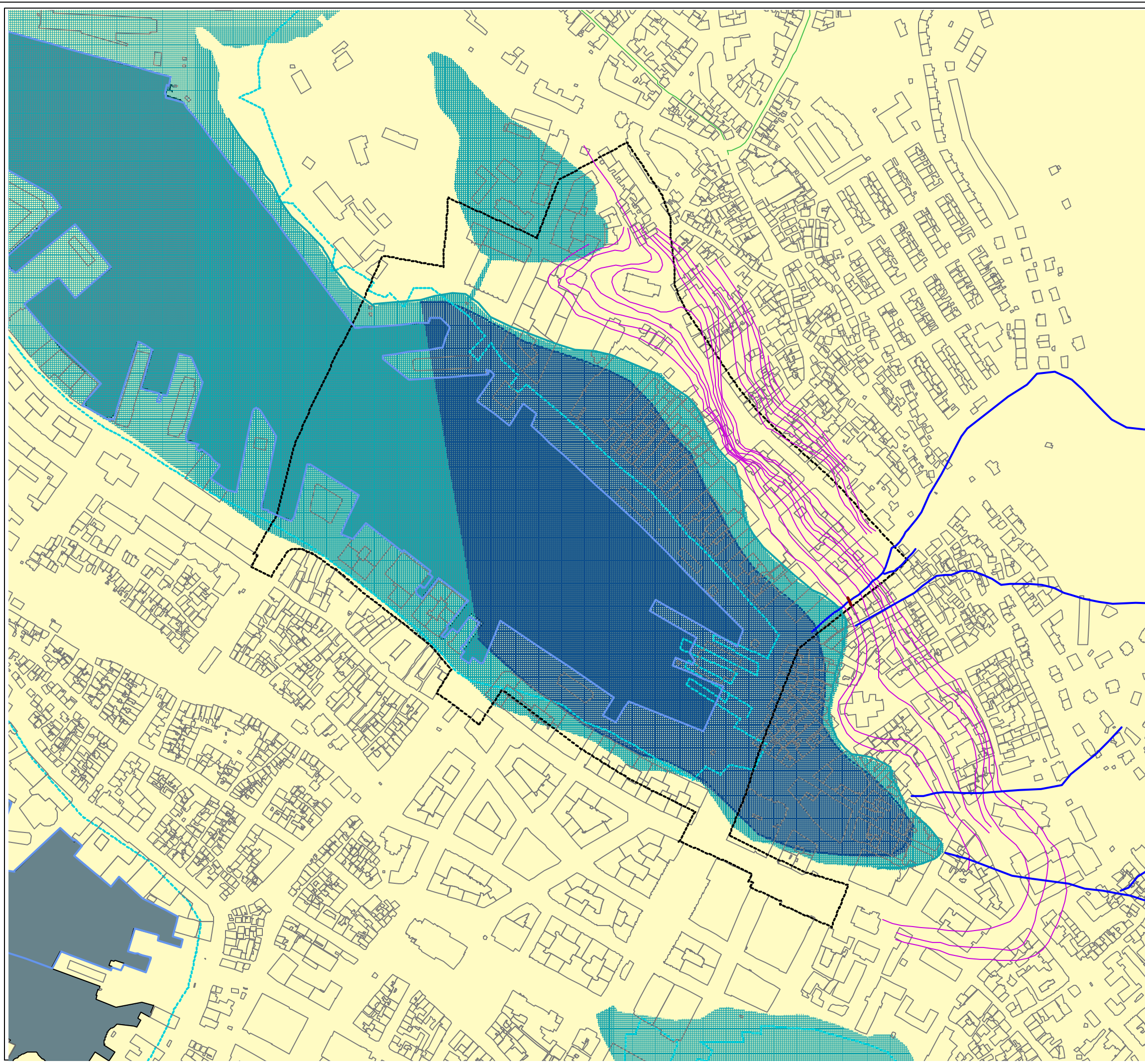
- Dagens kystlinje
- Bru år 1000-1200
- Antatte elveløp ca år 1000-1200
- Opprinnelige koter
- Antatt strandlinje år 1646
- Antatt strandlinje år 1200
- Antatt strandlinje år 1000

----- Arbeidsområde

Topografi og tidlig historie

1:4000

KART 1.1



VÅGEN, KAIENE OG BRYGGEN

P. 1.1604.00.00



BERGEN KOMMUNE MILJØ OG BYUTVIKLING

Byantikvaren

Branner og sanering

- 1702
- 1795
- 1855
- 1899
- 1901 (+1771)
- 1916
- 1944
- 1955
- etter 1955

Kartet viser ca. omfang. Brannene medførte ikke alltid totalskade på alle bygg i området.

Buffer, plangrense

Arbeidsområde

Bebyggelsesstruktur

1:4000

KART 2.8

